

Raum und Mobilität sind zwei Seiten der selben Medaille

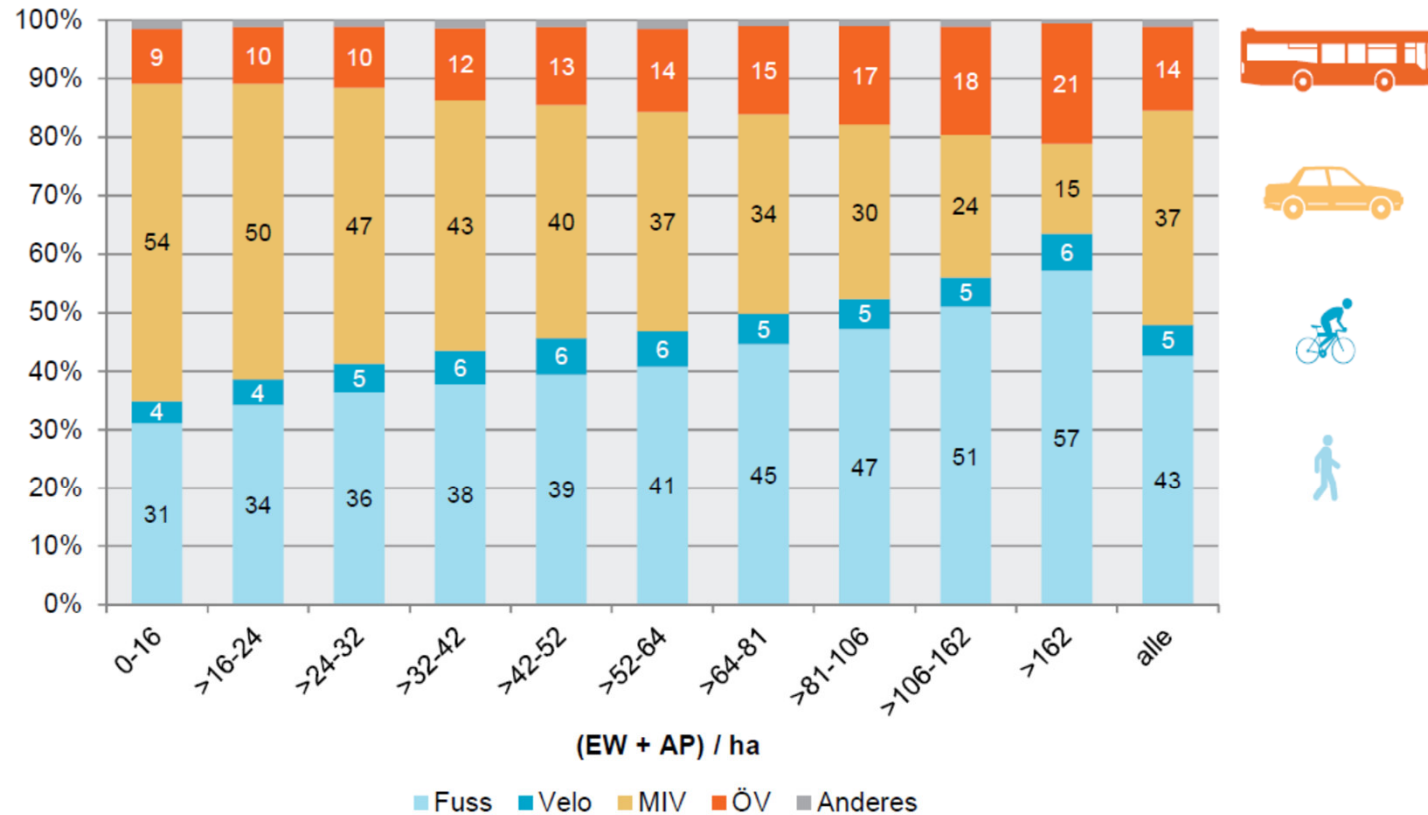


Dr. Ulrich Seewer, Vizedirektor ARE

FSU Zentralkonferenz 2022, 4. November 2022



Mobilitätsverhalten und Dichte



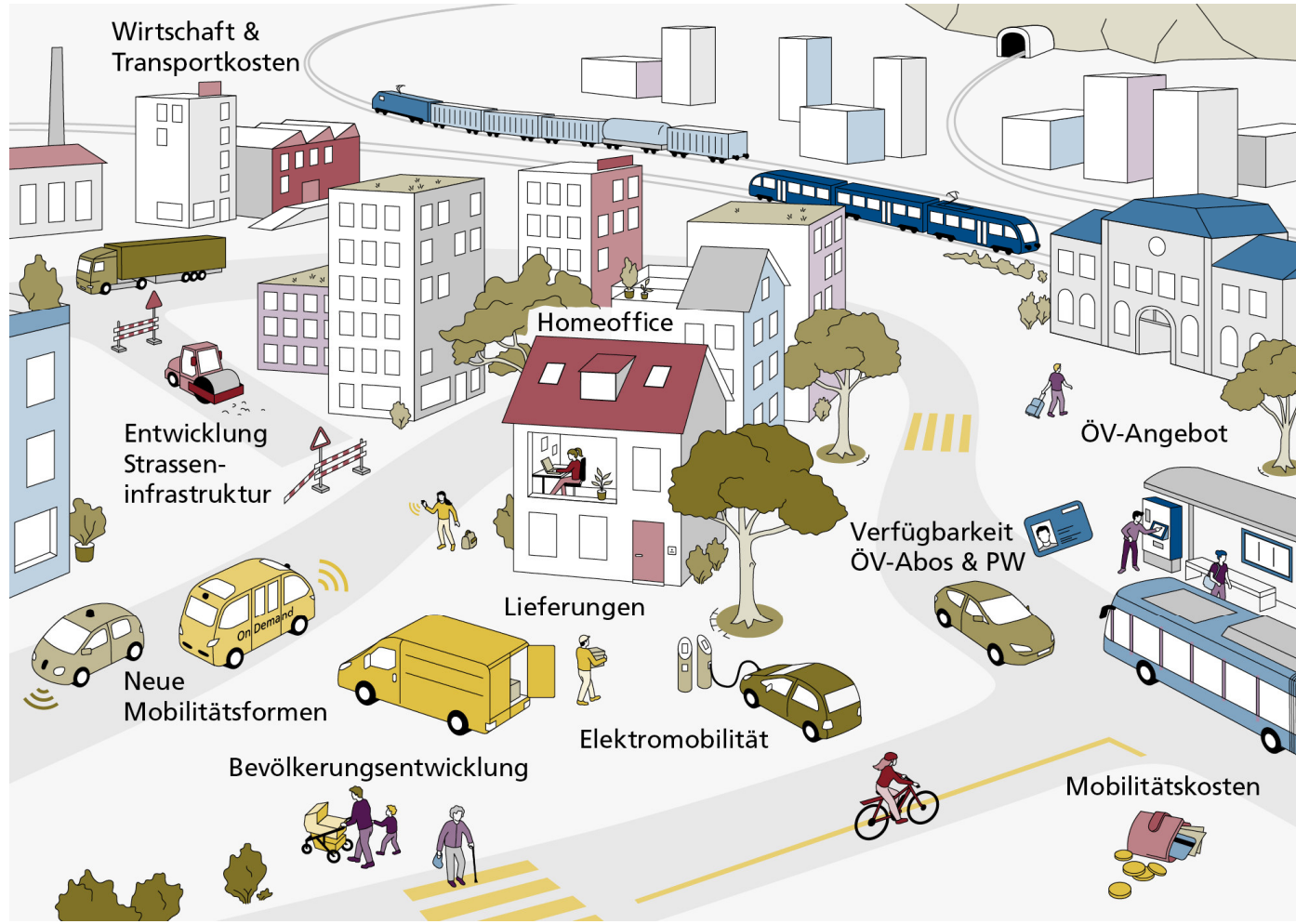
Basis 2015: 271824 Inlandetappen

Dichte und Mobilitätsverhalten, ARE, 2018

Abbildung 5: Modalsplit nach Anzahl Etappen im Inland 2015 nach Bevölkerungs- und Beschäftigendichte



Verkehrsentwicklung: Einflussfaktoren



Quelle: ARE



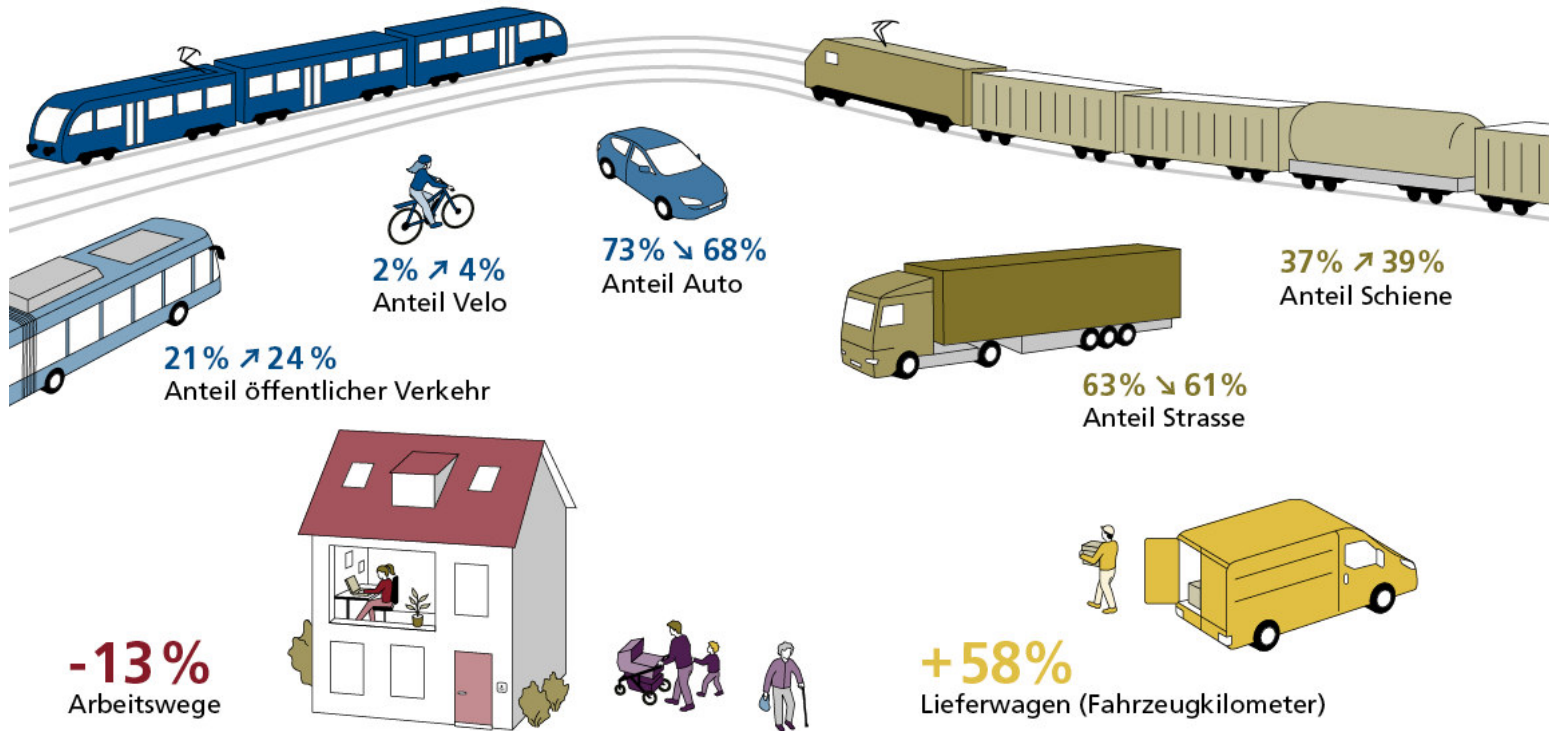
Verkehrsperspektiven 2050 - Ergebnisse

+11%

Personenverkehr (Personenkilometer)

+31%

Güterverkehr (Tonnenkilometer)

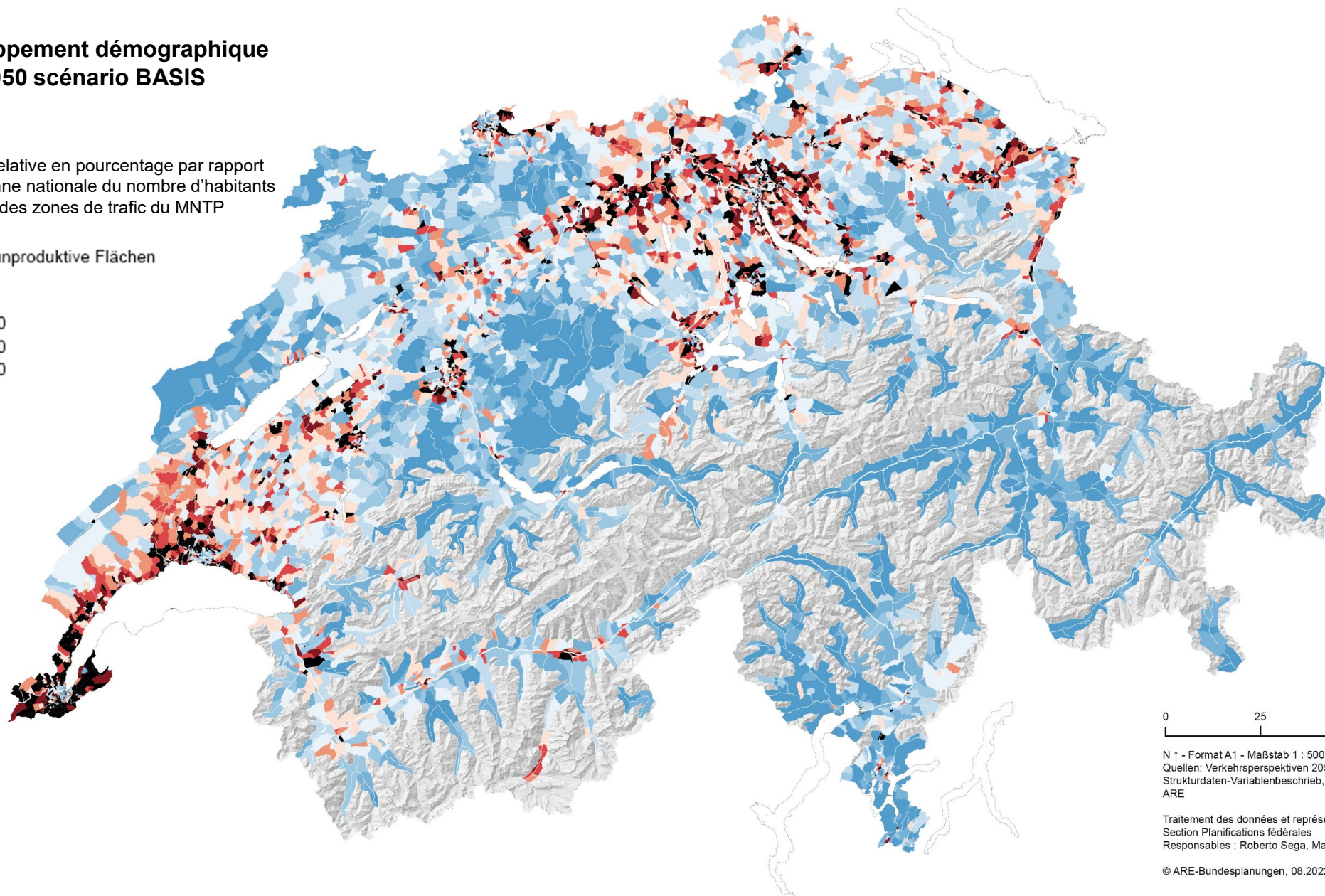
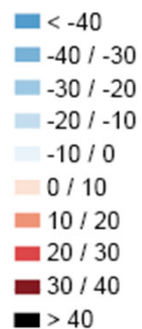


Quelle: ARE

Développement démographique 2017-2050 scénario BASIS

Variation relative en pourcentage par rapport
à la moyenne nationale du nombre d'habitants
à l'échelle des zones de trafic du MNTP

■ Alpine unproduktive Flächen



0 25 50 Km

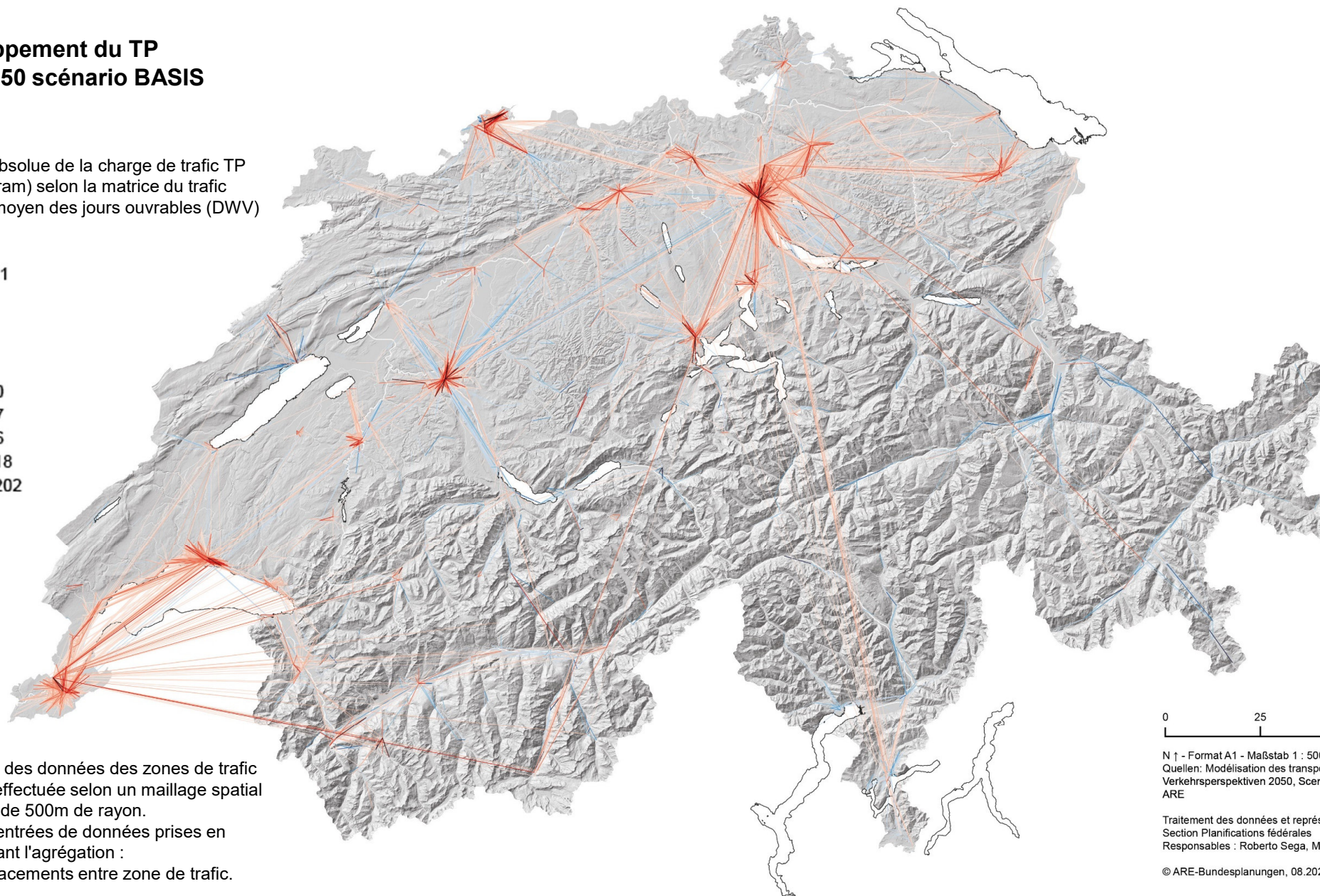
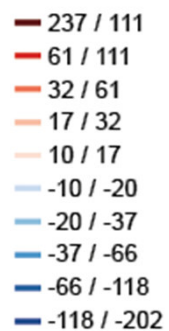
N ↑ - Format A1 - Maßstab 1 : 500.000
Quellen: Verkehrsperspektiven 2050
Strukturdaten-Variablenbeschreibung, Szenario BASIS
ARE

Traitement des données et représentation graphique ARE,
Section Planifications fédérales
Responsables : Roberto Segal, Martin Tschopp

© ARE-Bundesplanungen, 08.2022

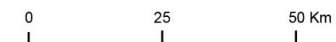
Développement du TP 2017-2050 scénario BASIS

Variation absolue de la charge de trafic TP
(Train + Tram) selon la matrice du trafic
journalier moyen des jours ouvrables (DWV)



Agrégation des données des zones de trafic
du MNTP effectuée selon un maillage spatial
hexagonal de 500m de rayon.

Nombre d'entrées de données prises en
compte avant l'agrégation :
>= 10 déplacements entre zone de trafic.



N ↑ - Format A1 - Maßstab 1 : 500.000
Quellen: Modélisation des transports au DETEC (VM-UVEK)
Verkehrsperspektiven 2050, Szenario BASIS
ARE

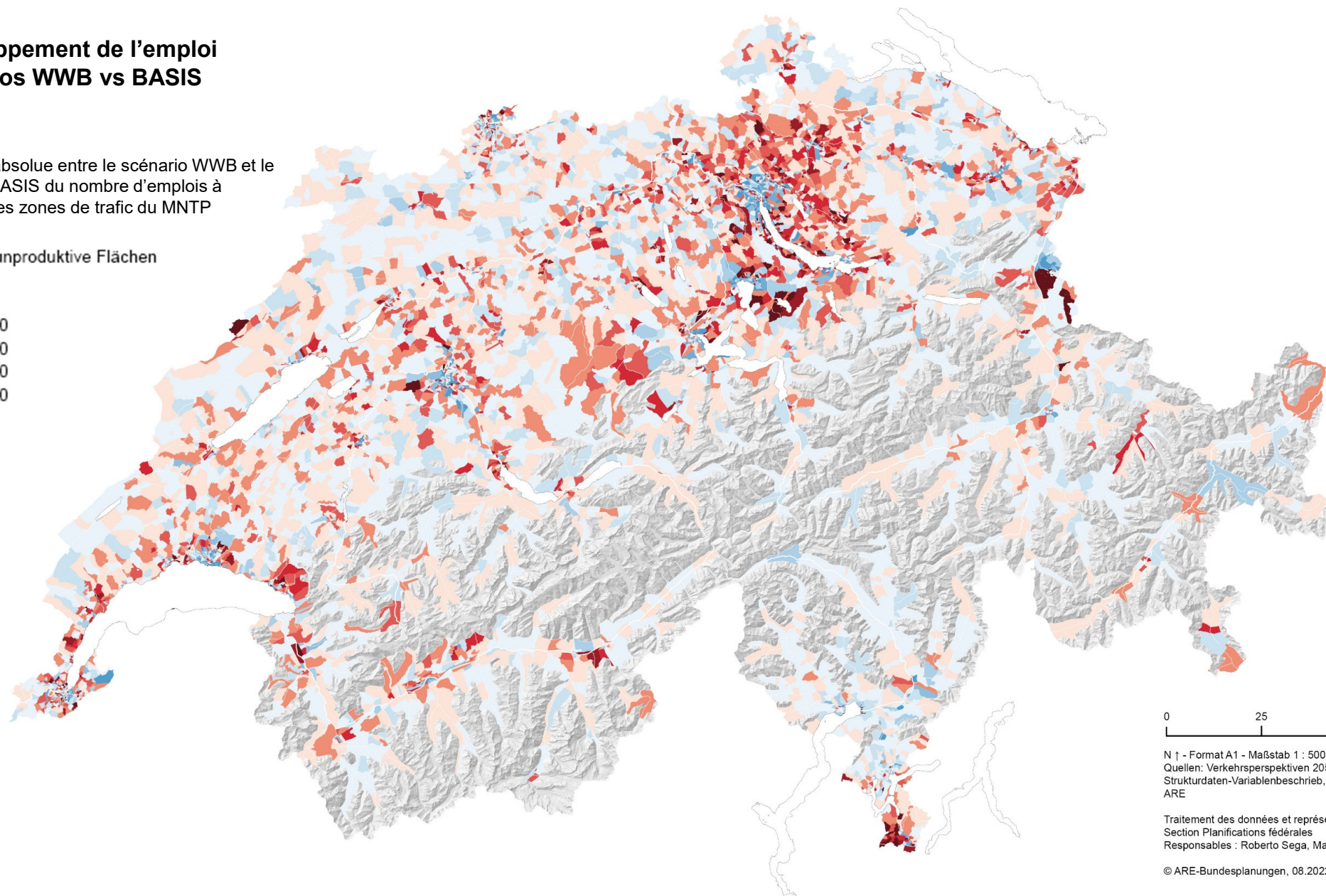
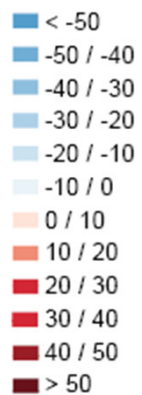
Traitement des données et représentation graphique ARE,
Section Planifications fédérales
Responsables : Roberto Segal, Martin Tschopp

© ARE-Bundesplanungen, 08.2022

Développement de l'emploi scénarios WWB vs BASIS

Variation absolue entre le scénario WWB et le
scénario BASIS du nombre d'emplois à
l'échelle des zones de trafic du MNTP

■ Alpine unproduktive Flächen



0 25 50 Km

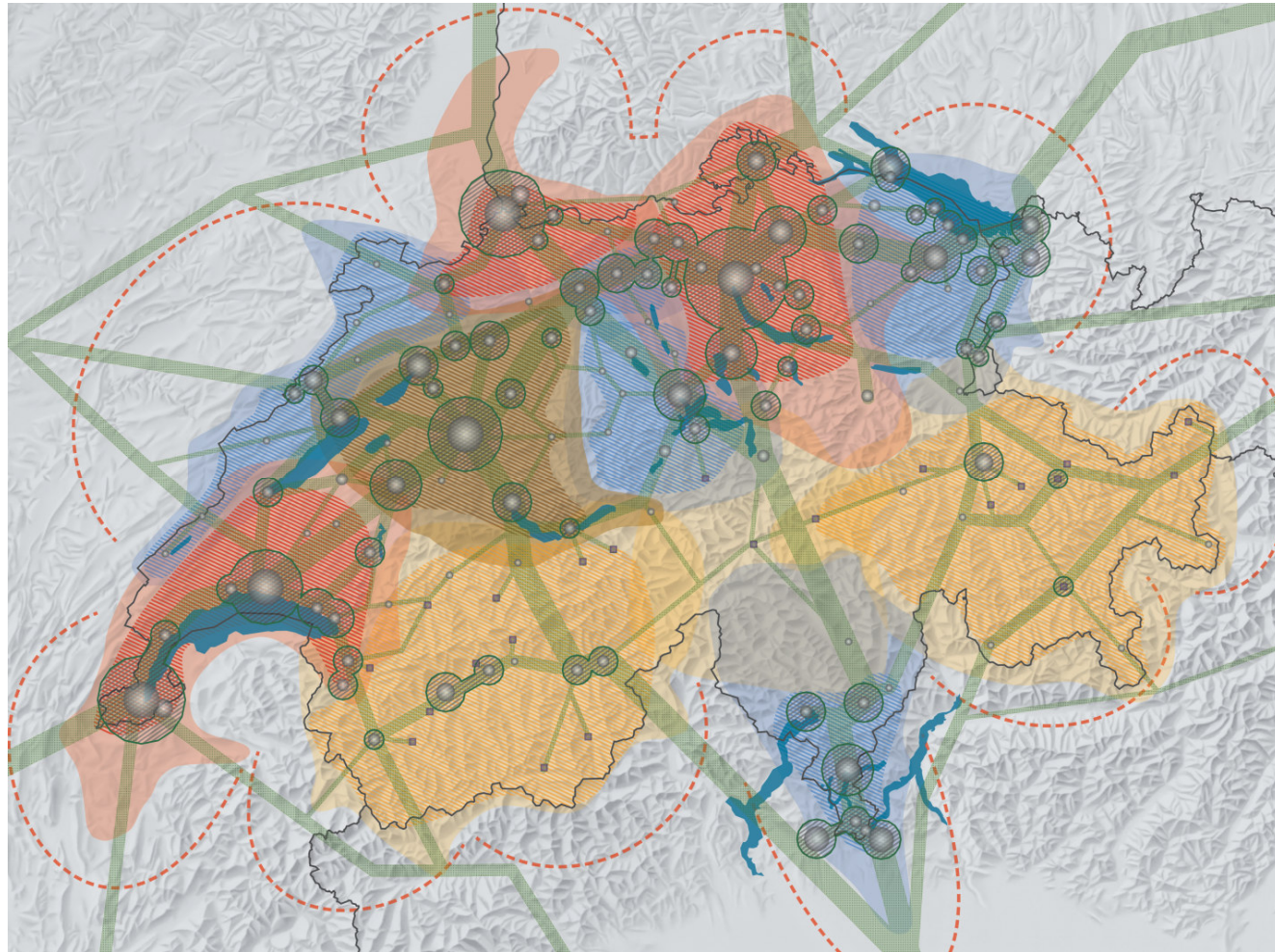
N ↑ - Format A1 - Maßstab 1 : 500.000
Quellen: Verkehrsperspektiven 2050
Strukturdaten-Variablenbeschreibung, Scénarios WWB / BASIS
ARE

Traitement des données et représentation graphique ARE,
Section Planifications fédérales
Responsables : Roberto Segá, Martin Tschopp

© ARE-Bundesplanungen, 08.2022



Tripartites Raumkonzept Schweiz



Strategie 1

Handlungsräume bilden und das polyzentrische Netz von Städten und Gemeinden stärken

- Polyzentrische Raumentwicklung fördern
- Stärken stärken, nicht überall alles
- In funktionalen Räumen zusammenarbeiten
- Räumliche Abtimmung mit Europa sicherstellen

Räumlich differenzierte Handlungsansätze

In Handlungsräumen planen (innerer / erweiterter Bereich)

- Grossstädtisch geprägte Handlungsräume

Metropolitanräume

Hauptstadtregion Schweiz

- Klein- und mittelstädtisch geprägte Handlungsräume

- Alpine Handlungsräume

Bestehende Kooperationen in funktionalen Räumen ausbauen

Partnerschaften zwischen den grossstädtisch geprägten Handlungsräumen fördern

Partnerschaften zwischen den Städten und Agglomerationen fördern

Ländliche Zentren und alpine Tourismuszentren untereinander und mit den Städten vernetzen

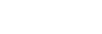
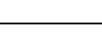
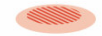
Grenzlage besser nutzen

Ausgangslage

Metropolitane, grossstädtische, mittelstädtische, kleinstädtische und ländliche Zentren

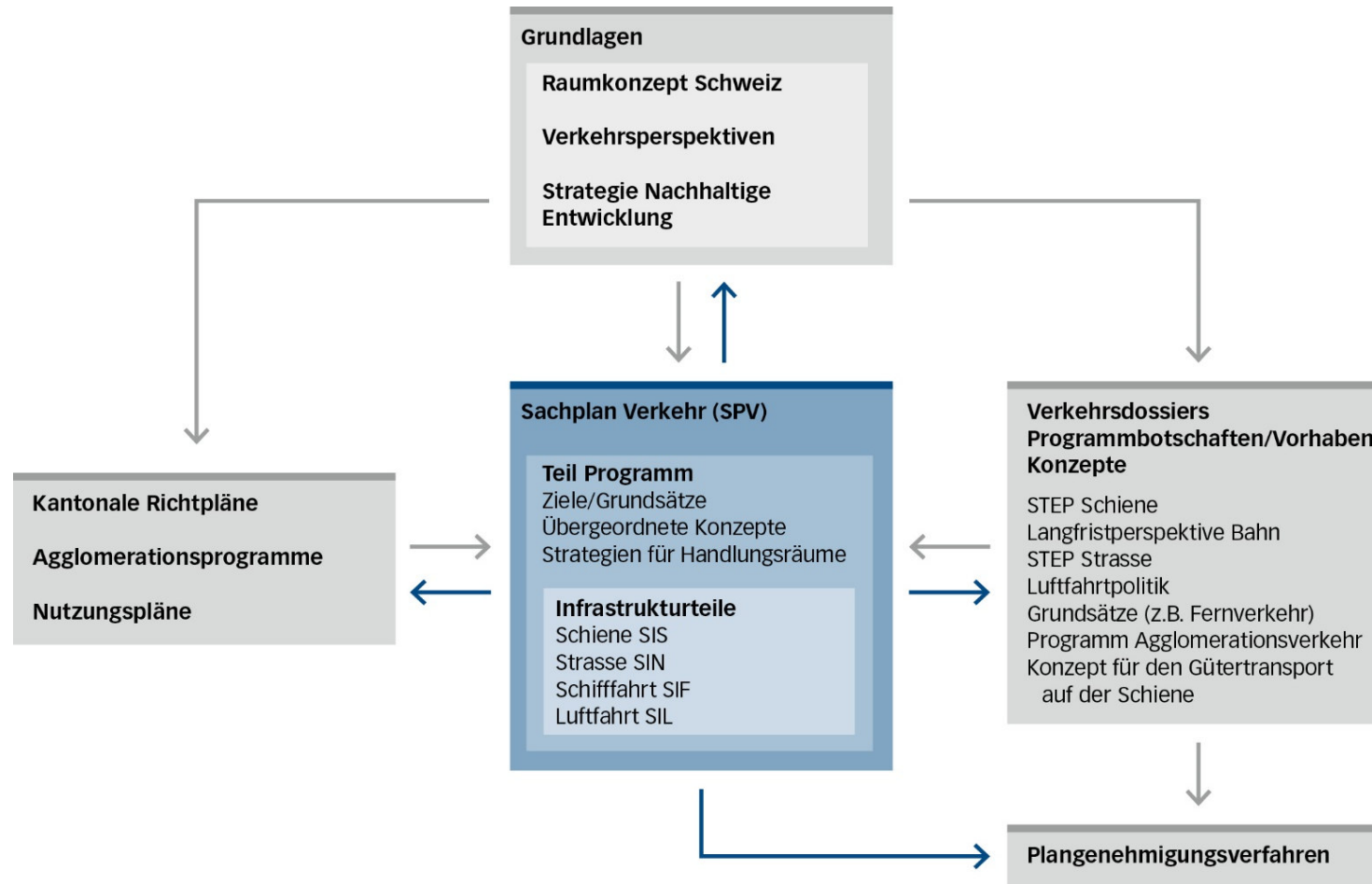
Zentren von grossen alpinen Tourismusgebieten

Agglomerationen





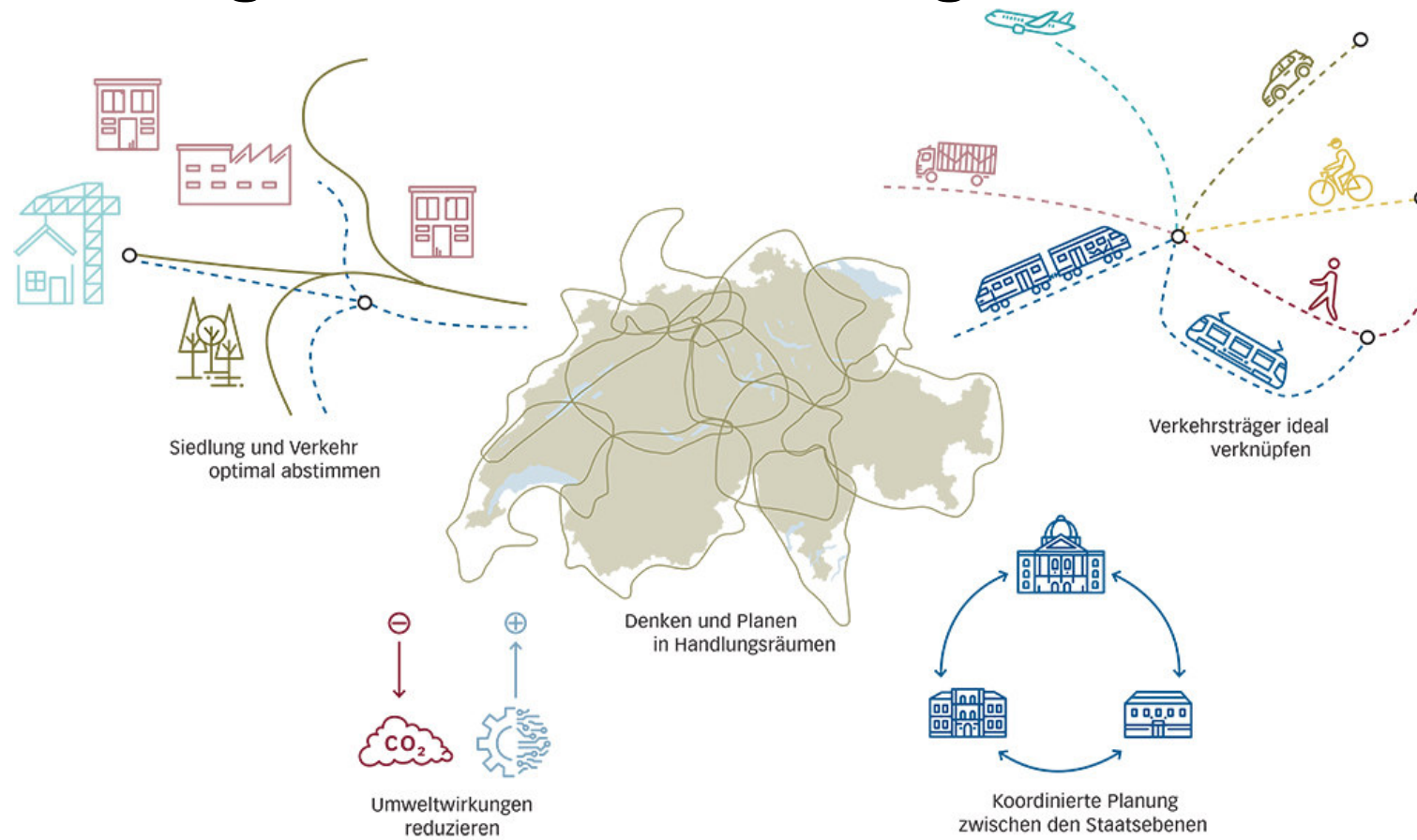
Sachplan Verkehr



Quelle: UVEK



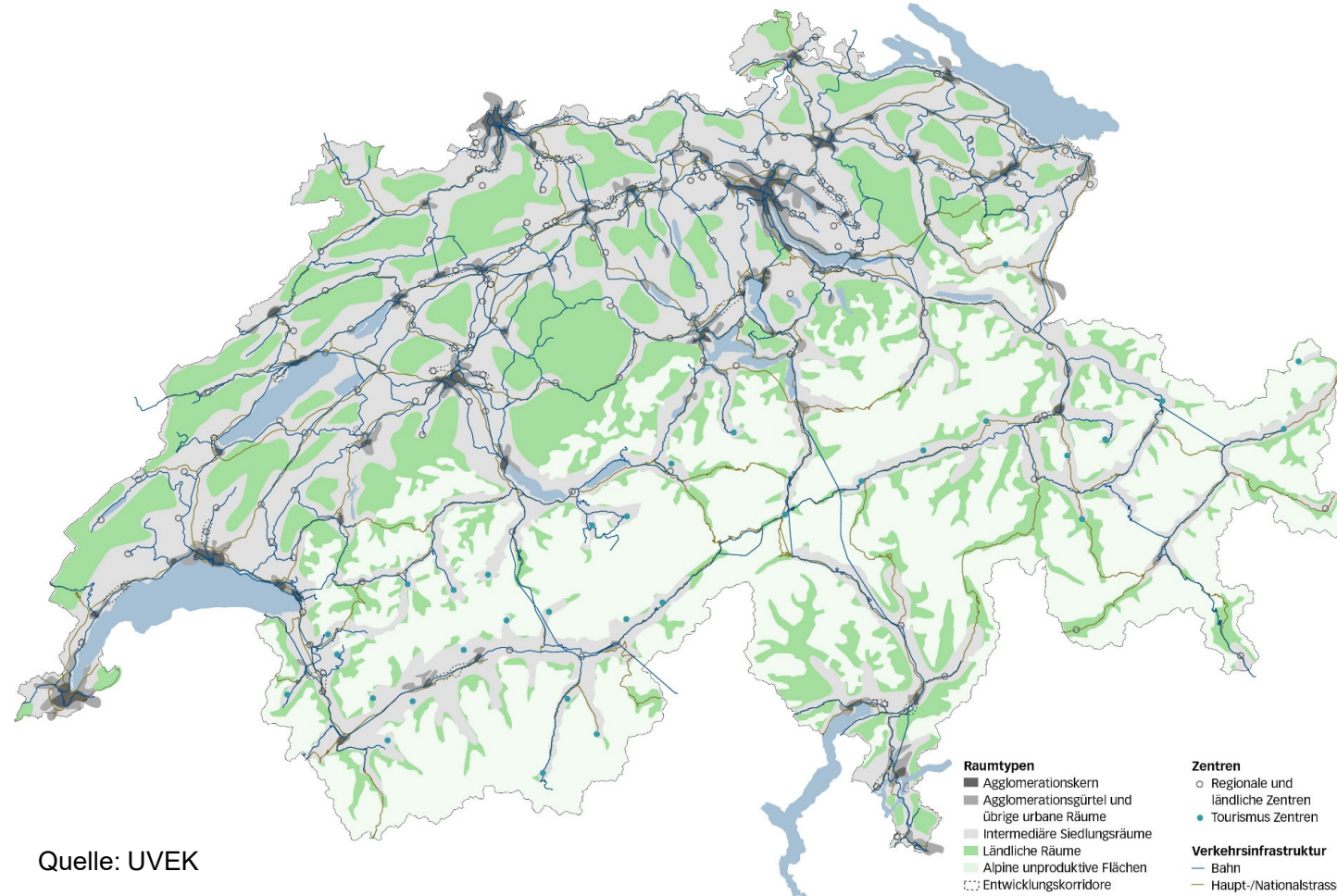
Lösungsansätze und Strategien



Quelle: UVEK



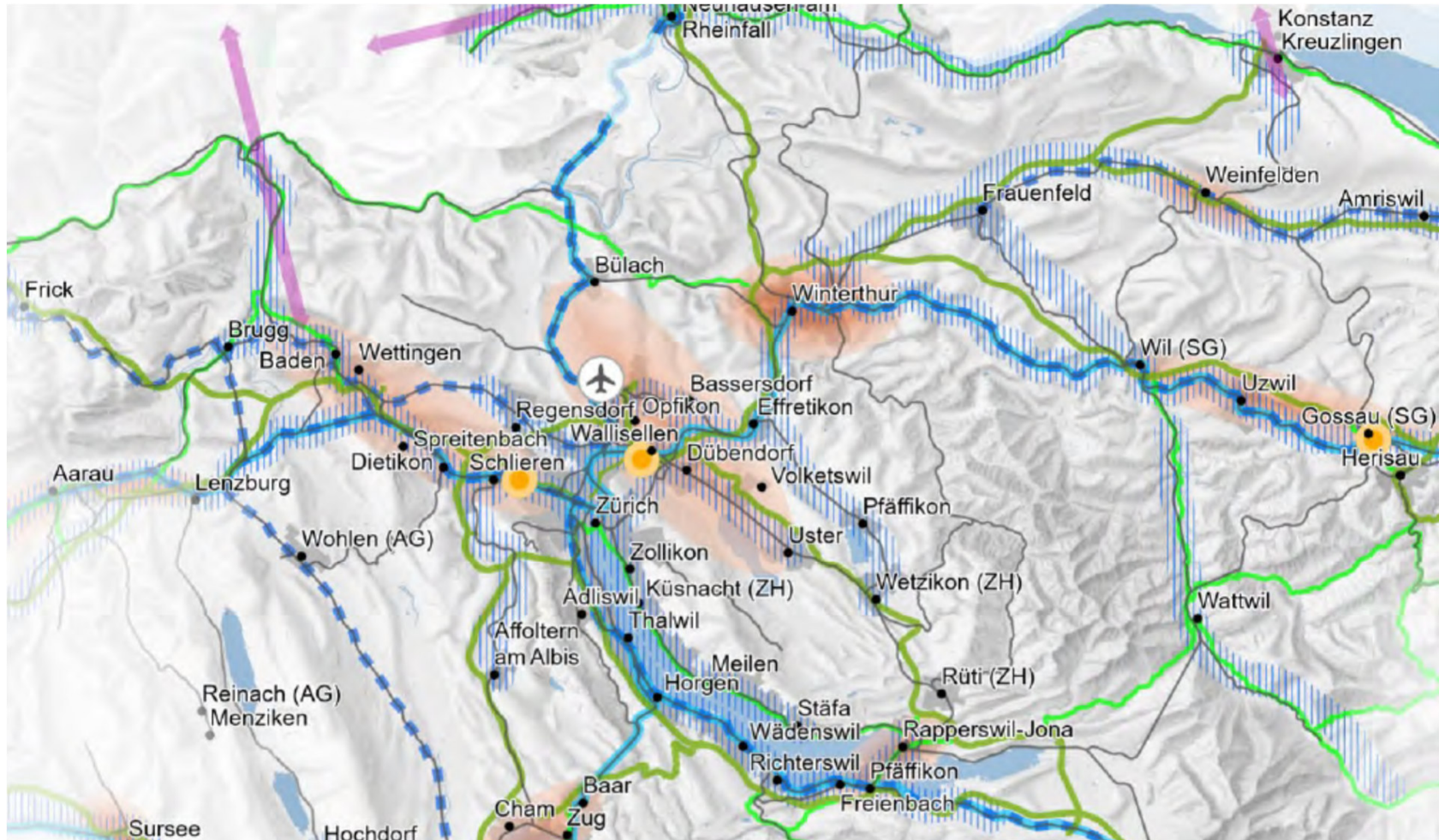
Räumlich differenzierte Erreichbarkeiten



Quelle: UVEK



Handlungsbedarf in Handlungsräumen



Quelle: UVEK



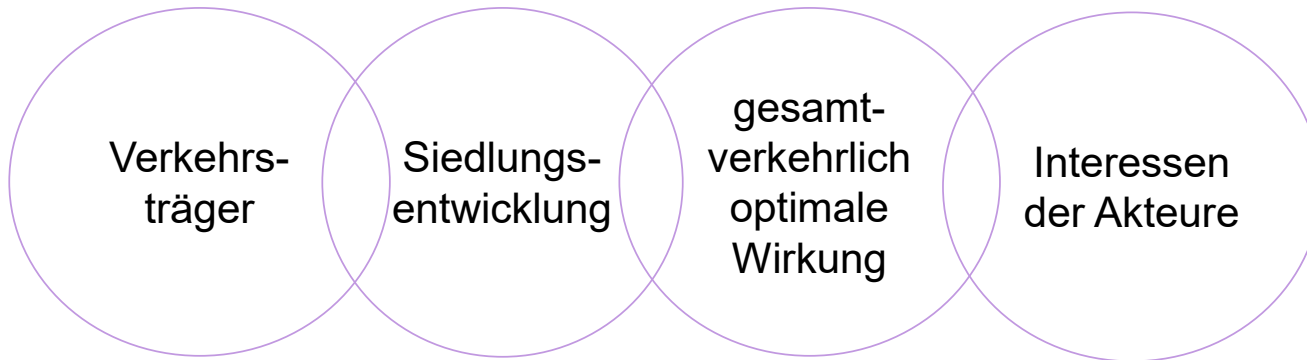
Zielbild Raum und Mobilität 2050

Vernetzung

Bund, Kantone und Gemeinden fördern:

- Konzepte von Verkehrsdrehscheiben zu entwickeln
- konkrete Projekte zusammen mit Verbänden und Transportunternehmen zu planen und umzusetzen

Zu beachtende Faktoren bei Konzipierung von Verkehrsdrehscheiben:





Die Staatsebenen-übergreifende Zusammenarbeit etablieren «Erklärung von Emmenbrücke» zu Verkehrsdrehscheiben



Unterschrift der Erklärung von Emmenbrücke, 9. September 2021 (ARE)



Mitglieder-Umfrage des Gemeindeverbands zur Mobilität (Quelle: SGV)



Agglomerationsprogramme



www.agglomerationsprogramme.ch



Handlungsmöglichkeiten in Agglomerationen





Fazit

