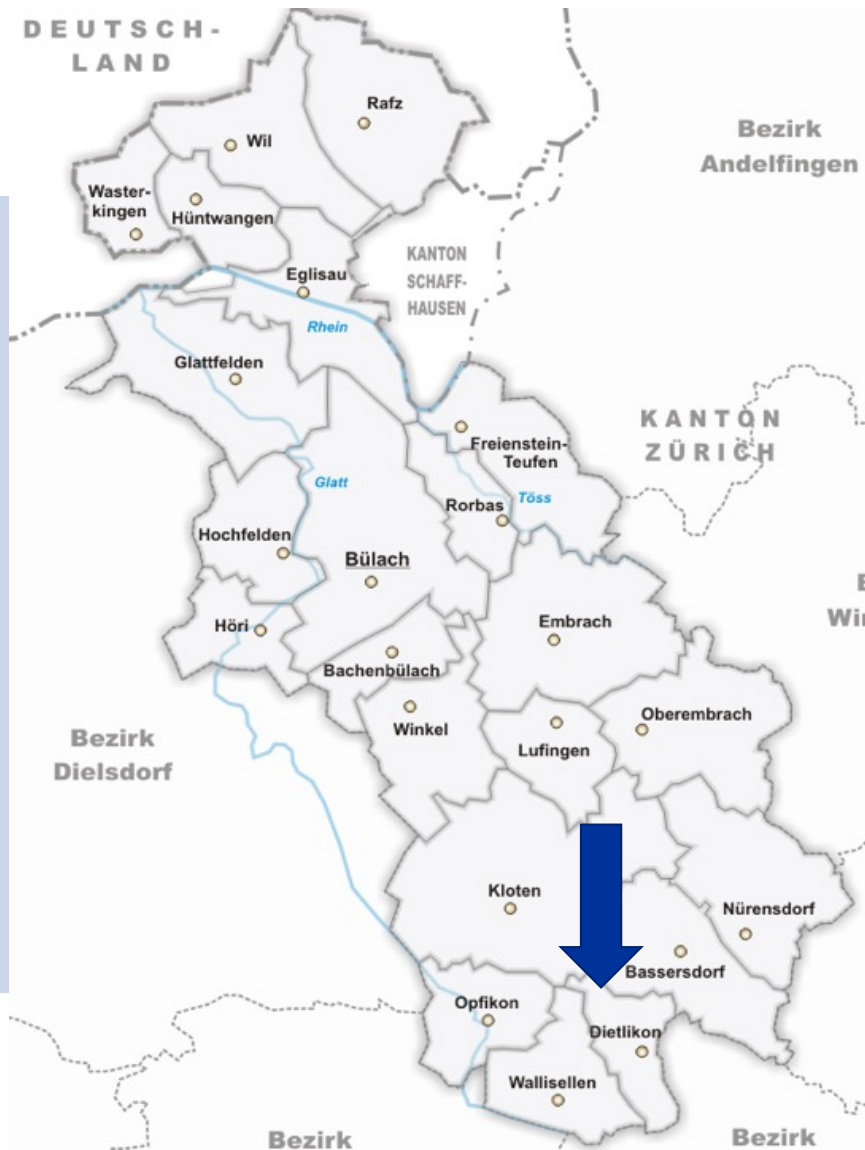




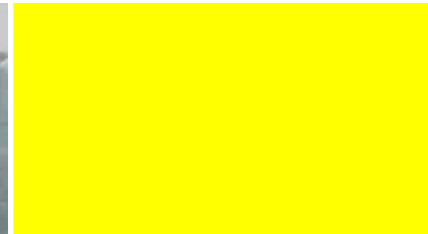
GEBIETSPLANUNG BASSERSDORF-DIETLIKON- WANGEN/BRÜTTISELLEN

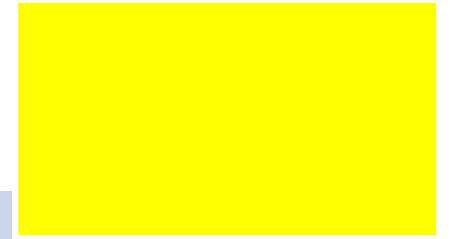
Gemeindepräsidentin
Edith Zuber-Haueter



Bezirk Bülach







Aussichtsturm Hardwald

MSZW

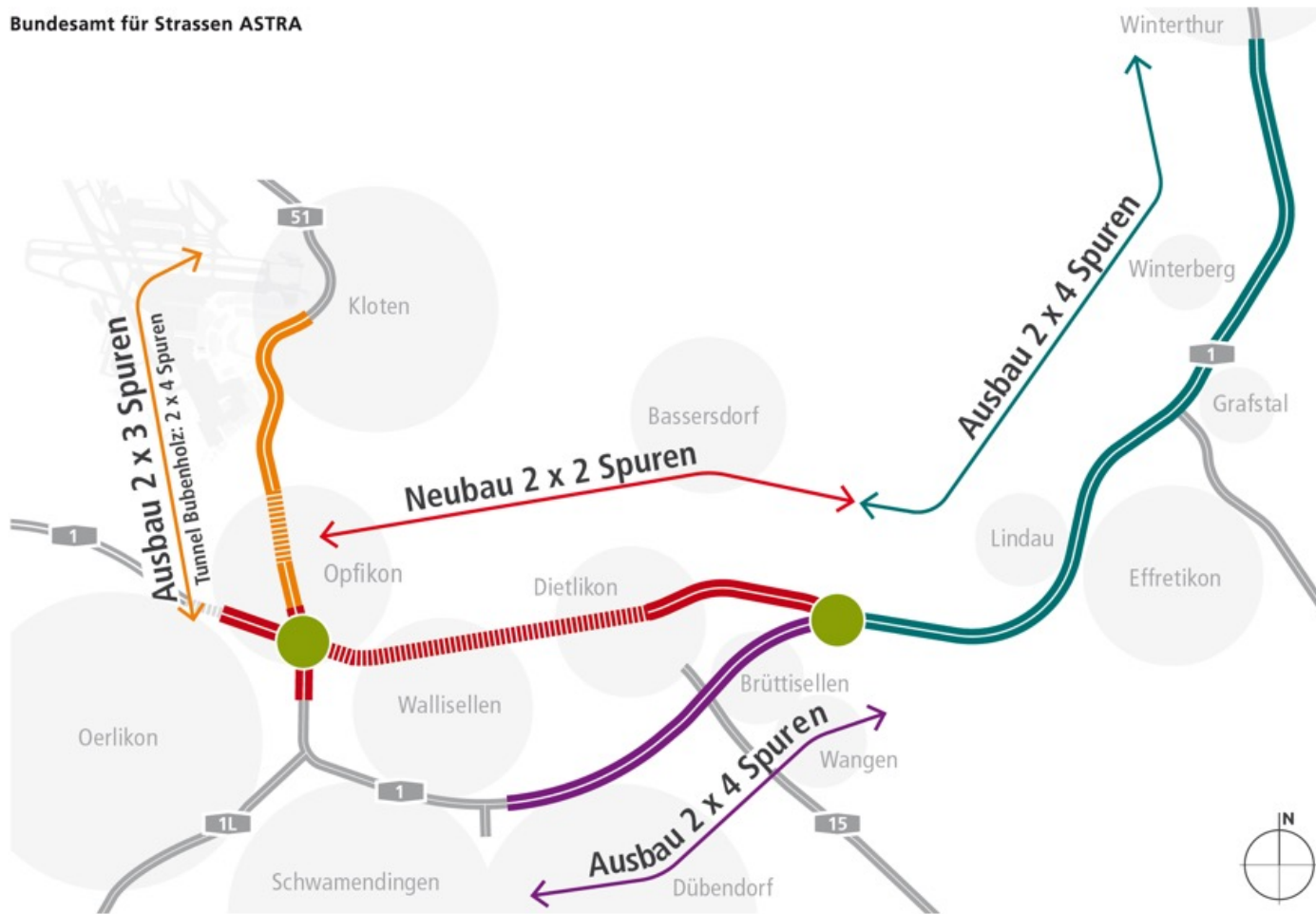




Schweizerische Eidgenossenschaft
Confédération suisse
Confederazione Svizzera
Confederaziun svizra

Faktenblatt

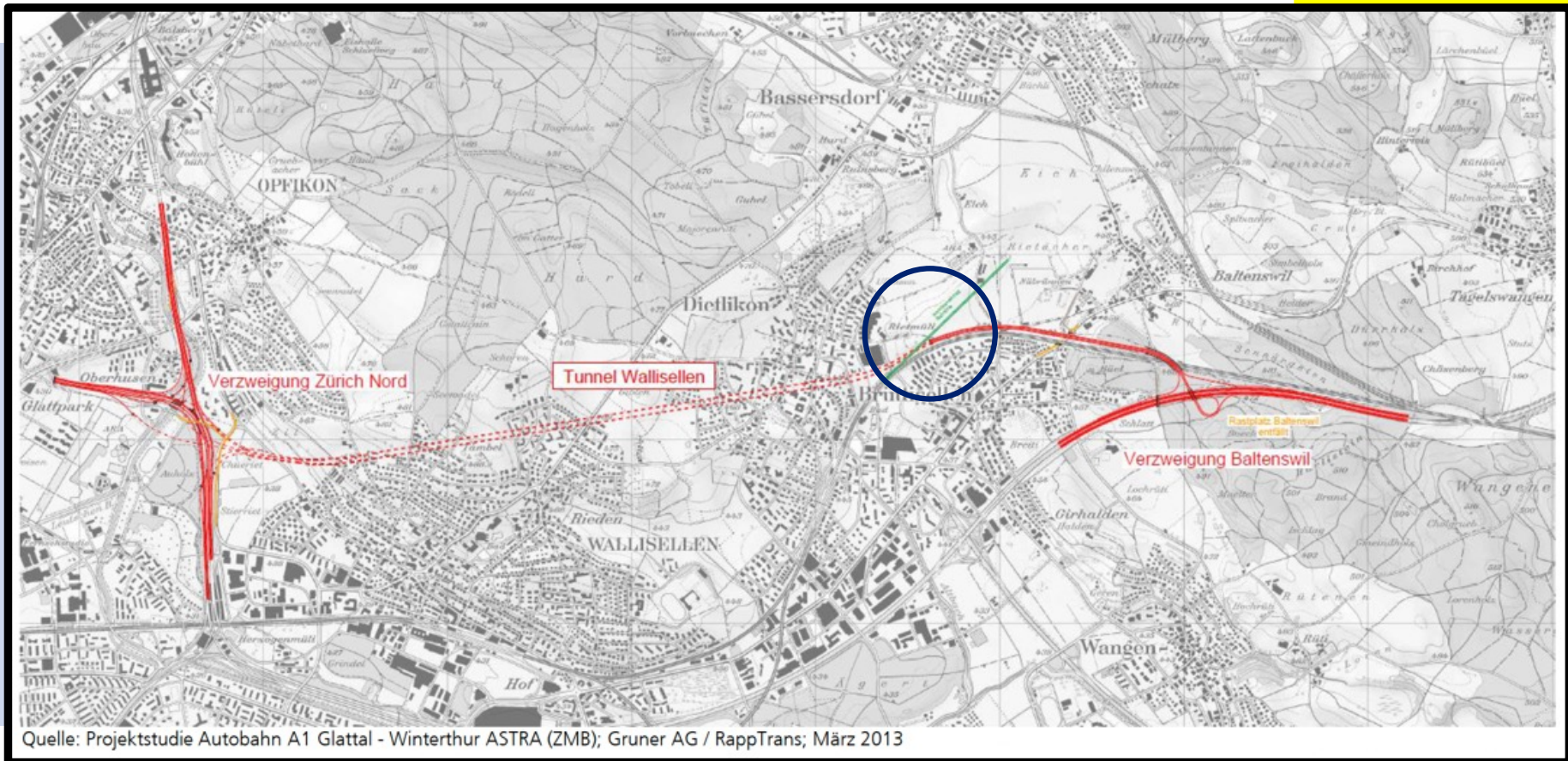
Bundesamt für Strassen ASTRA

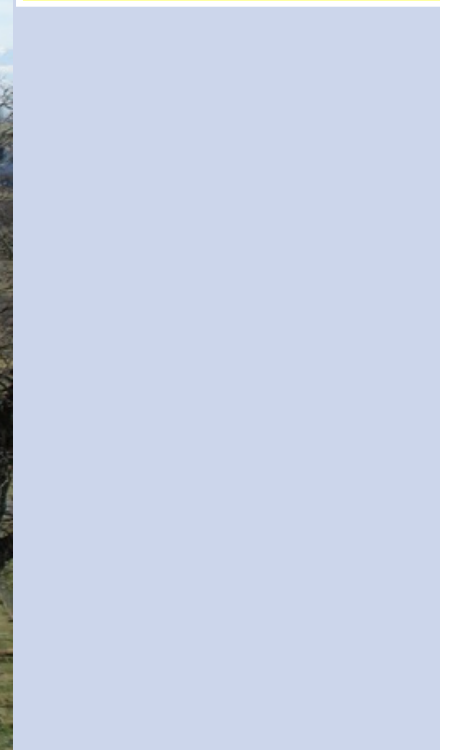
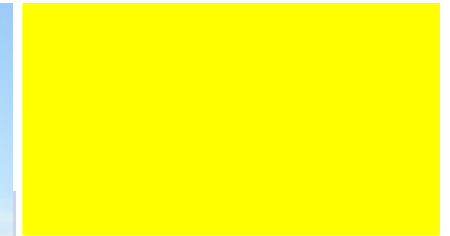


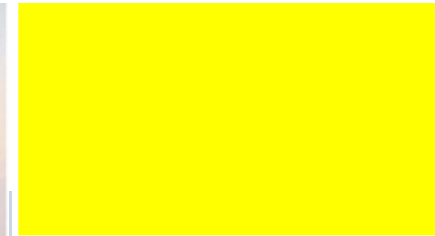


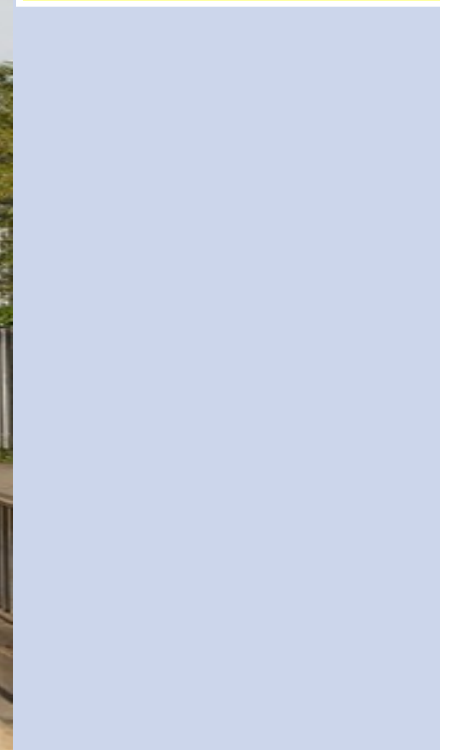
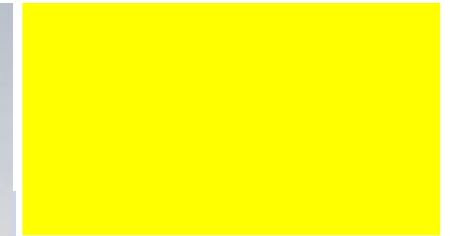
Je steiniger der Weg, desto wertvoller das Ziel!

Bestvariante ZMB G1b ASTRA

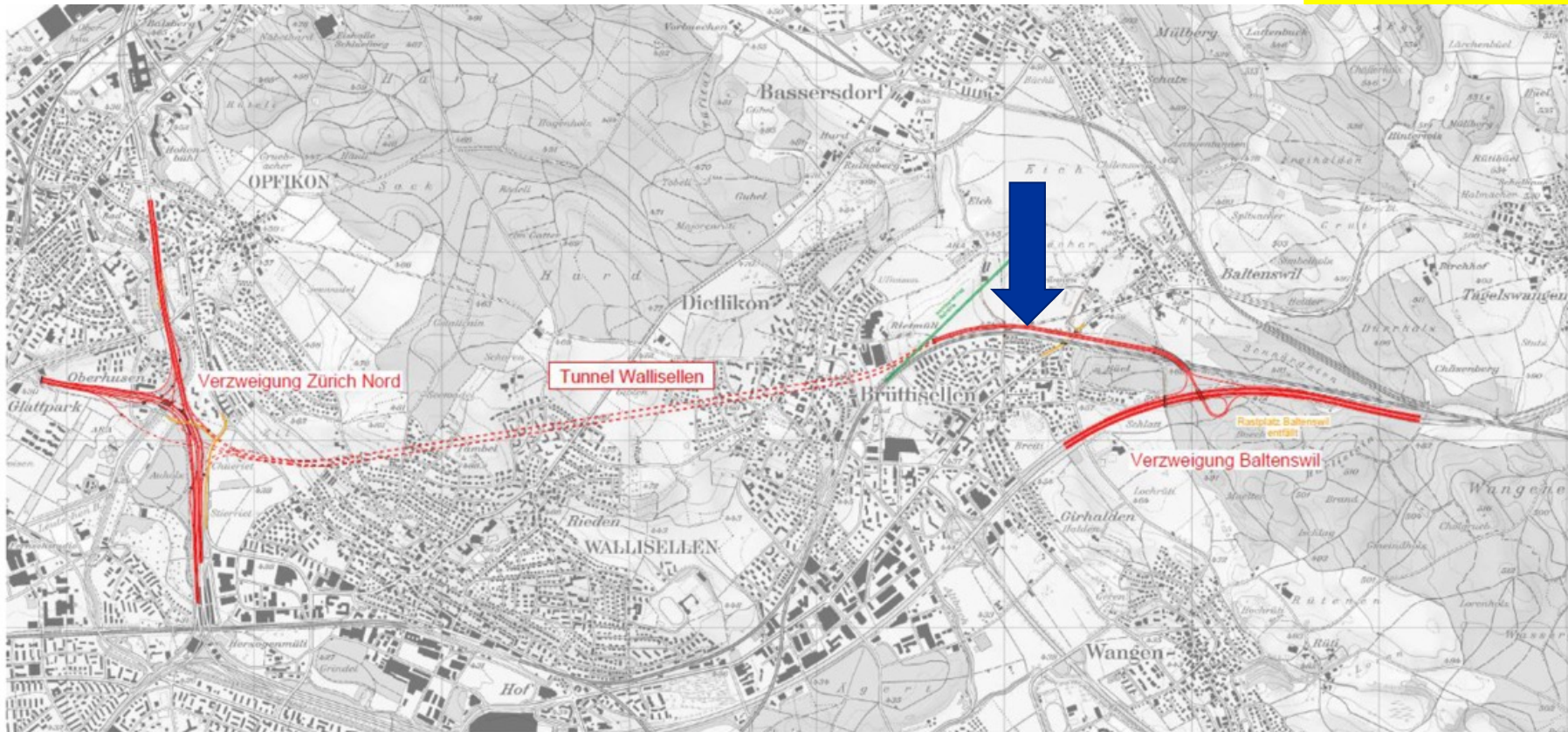








Bestvariante ZMB G1b ASTRA



Quelle: Projektstudie Autobahn A1 Glattal - Winterthur ASTRA (ZMB); Gruner AG / RappTrans; März 2013

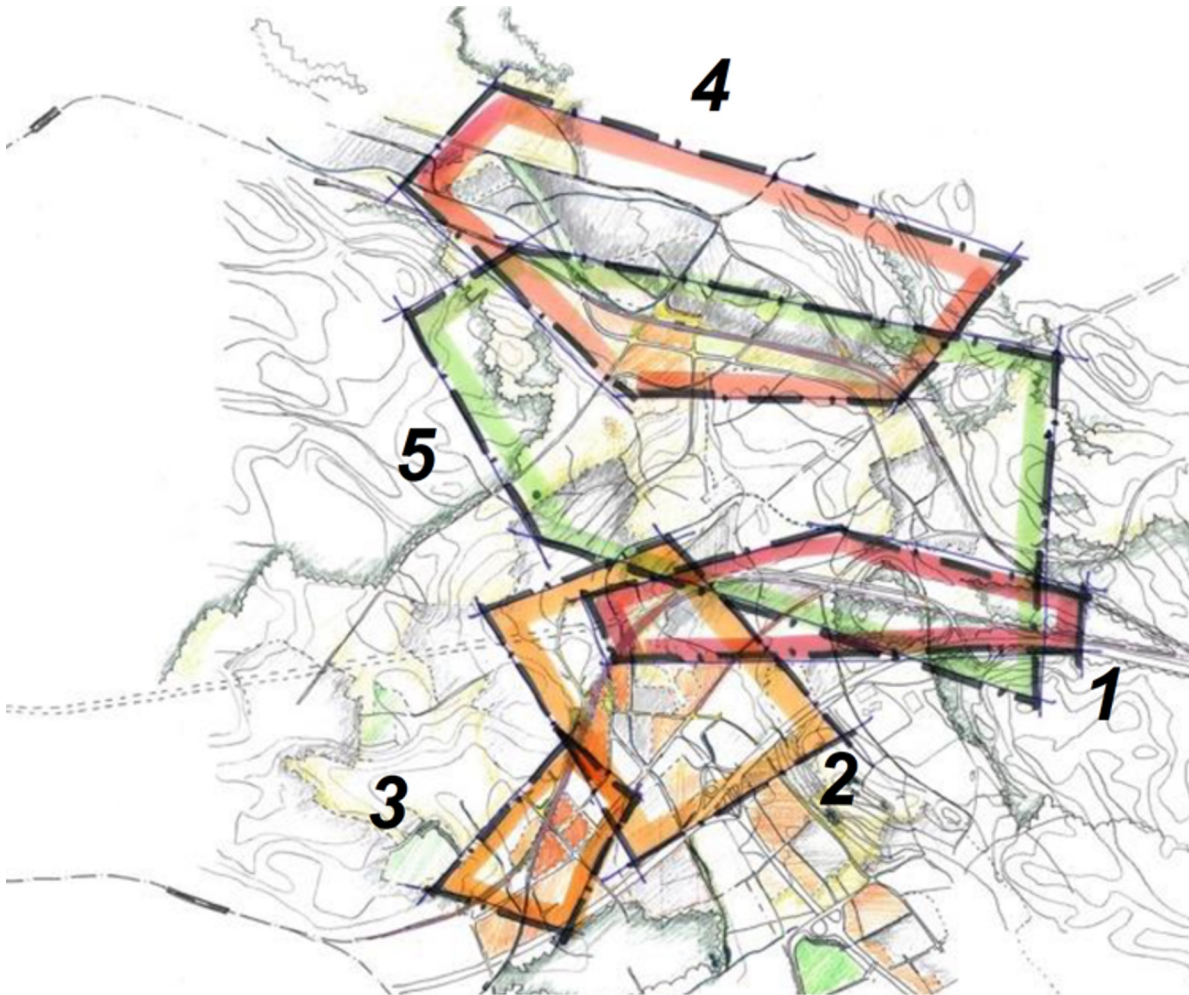
Kanton Zürich, Volkswirtschaftsdirektion
Kanton Zürich, Baudirektion
Bundesamt für Verkehr
Bundesamt für Strassen
Planungsgruppe Glattal
Gemeinde Bassersdorf
Gemeinde Dietlikon
Gemeinde Wangen-Brüttisellen


Gebietsplanung Bassersdorf/Dietlikon/ Wangen-Brüttisellen Zielbild und Handlungsprogramm

Schlussdokument

Verabschiedet von der Behördendelegation am 13. Juli 2017





5  Kanton Zürich
Volkswirtschaftsdirektion
Baudirektion

Zielbild in fünf Fokusräumen

- 1 Glattalautobahn -
Siedlungsrand - Landschaft
- 2 Bahnhofquartier Dietlikon /
Wangen-Brüttisellen
- 3 Verflechtungsbauwerk
Bahn – Quartier
Lampitzacker
- 4 Bassersdorf Bahnhofgebiet
- Zentrum - Grindel
- 5 Landschaftsraum Eich

Auslöser der Gebietsplanung

blau: Brüttenertunnel, Bahn
rot: Glattalautobahn

Weitere Infrastrukturen

rot: mögliche Anpassungen wichtiger kantonaler und kommunaler Strassen

Siedlungsgebiete

gelb: Aufwertungen
grün: Werterhaltungen und Wertgewinne
rot: zentrale Verdichtungen

Landschaft

gelb: Produktion Landwirtschaft
grün: Aufwertungen und Biotope
schwarz: Korridore mit Massnahmen zu Querungen und Rändern

Fokusräume

Dialogebenen mit Führung durch Kümmerer (Gemeinden, Region)

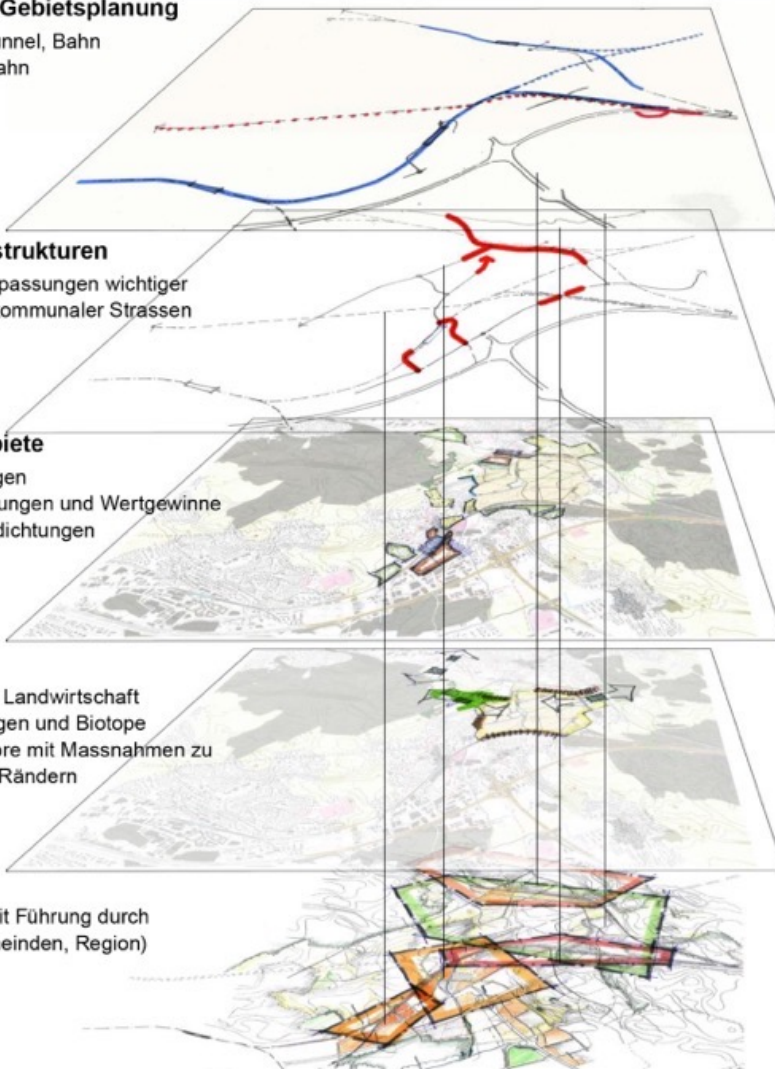


Abbildung 2



Kanton Zürich
 Volkswirtschaftsdepartement
 Baustrategie
 Amt für Verkehr
 Amt für Raumentwicklung
 Geplante Siedlung / Dietlikon / Wengen-Brütisellen
 20 / 25

**Zusammenfassung
 Übersichtsplan Themen und Aufgaben**
 Zuordnung nach Themenzugehörigkeit
 Siedlung - Landschaft - Infrastruktur

Siedlung

- 1.A Trasseerraum Glattalautobahn
- 1.D Aufwertungen Siedlungsrand
- 2.A Bahnhofquartier Dietlikon mit Bahnzugang
- 2.B Entwicklung Faisswiesen
- 2.C Eingangstor Zentrum, Bahnhof
- 2.D Zone für öffentliche Bauten Faisswiesen
- 2.E Entwicklung Bleiki
- 2.F Neubaudquartier Lindenbuck
- 3.B Qualitätserhalt Quartier Lampitzacker
- 4.C Urbane Entwicklung Bahnhof / Bassersdorf Süd
- 4.D Entwicklung Bassersdorf West (Grindel)
- 4.E Bassersdorf - Zentrumsentwicklung und Achsen zum Bahnhof

Landschaft

- 5.A Landwirtschaftlicher Bewirtschaftungsraum
- 5.B Landschaftsverbindungen / Wildtierkorridore
- 5.C Biotope und Schutzgebiete
- 5.D Installationsplätze
- 5.F Hochwasserrückhaltebecken Eich

Infrastruktur

- 1.B Überbrückung und Gestaltung Einschnitt Büel
- 1.C Gestaltung Randbereiche
- 1.E Anpassung Zürichstrasse (im Bereich Querung Eisenbahn / Autobahn)
- 1.F Strassenverbindung Quartierverkehr zwischen Brütisellen und Dietlikon
- 1.G Trinkwasserfassung Aufhebung und Ersatz
- 2.G Zentrumserschliessung Dietlikon
- 3.A Verflechtungsbauwerk Bahnlinien (Linien Richtung Wallisellen und Stettbach)
- 4.A Verflechtungsbauwerk und Portal Brütternertunnel
- 4.B Verlegung Kantonsstrasse
- 4.F Anpassungen Veloverkehrsnetz (diverse Stellen)

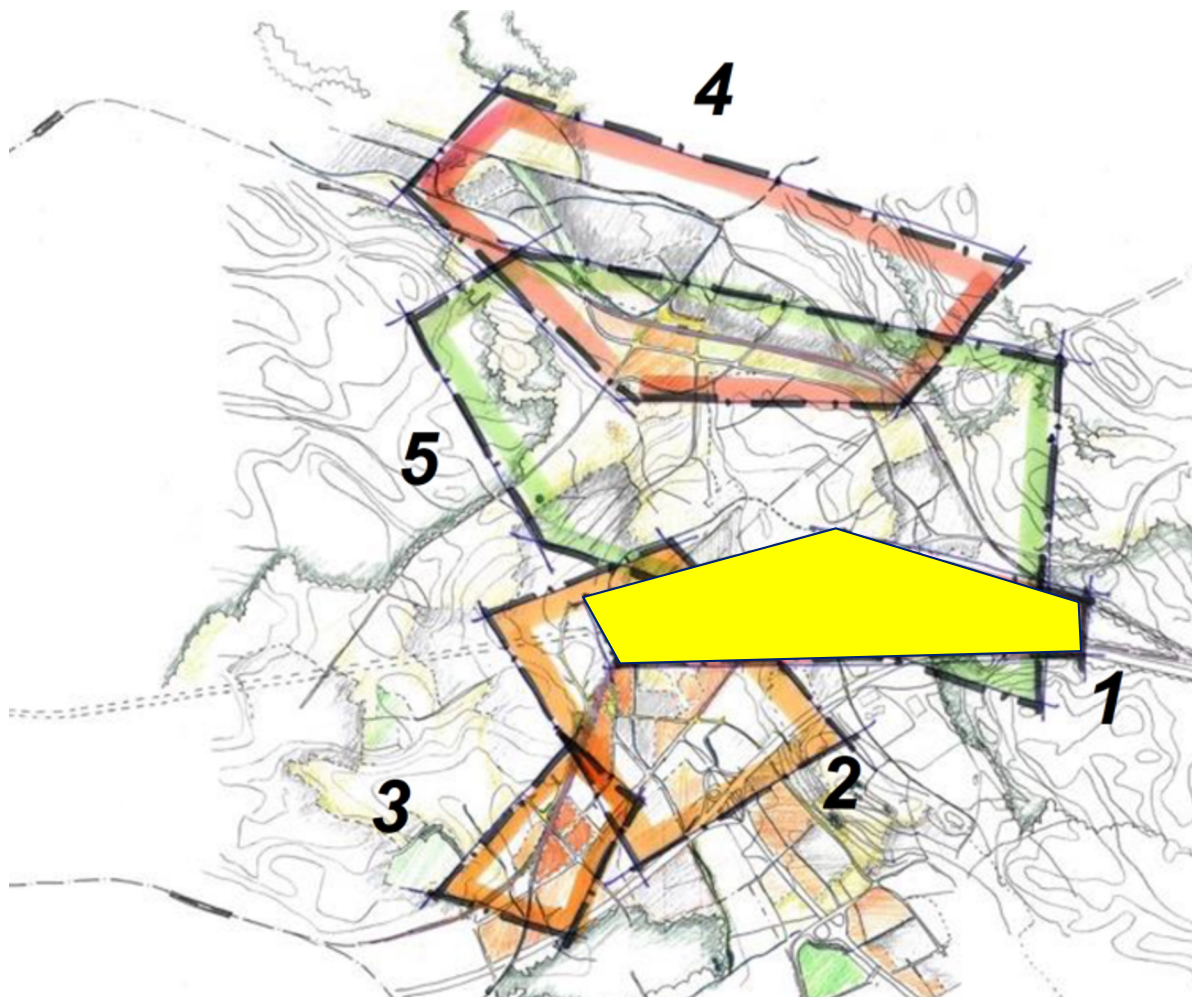
Fokusraum 5 Landschaftsraum Eich


Im Fokusraum der Landschaft vereinen sich alle massgeblichen Aufgaben ausserhalb der Siedlungsgebiete, die allerdings davon nicht unabhängig bleiben. Insbesondere sind sie motiviert von den Infrastrukturprojekten.

Im Rahmen der Gesamtkoordination soll ein Landschaftsentwicklungskonzept (LEK) erarbeitet werden. Dies als Grundlage für die gezielte und koordinierte Bearbeitung der anderen Aufgaben.

Pos./Thema	Massnahmen / Aufgaben	Lead	Mitwirkung	Zeitraum
5	Gesamtkoordination	Kanton ZH	ZPG, SBB, ASTRA, Bassersdorf, Wangen-Brüttellen, Dietlikon	a) 2017-2019 b) 2019-2035
5.A	Landschaftlicher Bewirtschaftungsraum	Kanton ZH	SBB, ASTRA, Bassersdorf, Wangen-Brüttellen, Dietlikon	2017 - 2035
5.B	Landschaftsverbindungen / Wildtierkoridore	Kanton ZH	SBB	2017 - 2025
5.C	Biotope und Schutzgebiete	Kanton ZH	SBB, ASTRA, Bassersdorf, Wangen-Brüttellen, Dietlikon	2017 - 2030
5.D	Installationsplätze	SBB i.A. BAV, ASTRA	Kanton ZH, Bassersdorf, Wangen-Brüttellen, Dietlikon	2017 - 2020
5.E	Ringschluss Glattbahn	Kanton ZH	ZPG, VBG, SBB, Bassersdorf, Dietlikon	ab 2017
5.F	Hochwasserentwicklungsbekken Eich	Kanton ZH	SBB, ASTRA, Bassersdorf, Wangen-Brüttellen, Dietlikon	ab 2017

Tabelle 4



5  Kanton Zürich
Volkswirtschaftsdirektion
Baudirektion

Zielbild in fünf Fokusräumen

- 1 Glattalautobahn -
Siedlungsrand - Landschaft
- 2 Bahnhofquartier Dietlikon /
Wangen-Brüttisellen
- 3 Verflechtungsbauwerk
Bahn – Quartier
Lampitzäcker
- 4 Bassersdorf Bahnhofgebiet
- Zentrum - Grindel
- 5 Landschaftsraum Eich

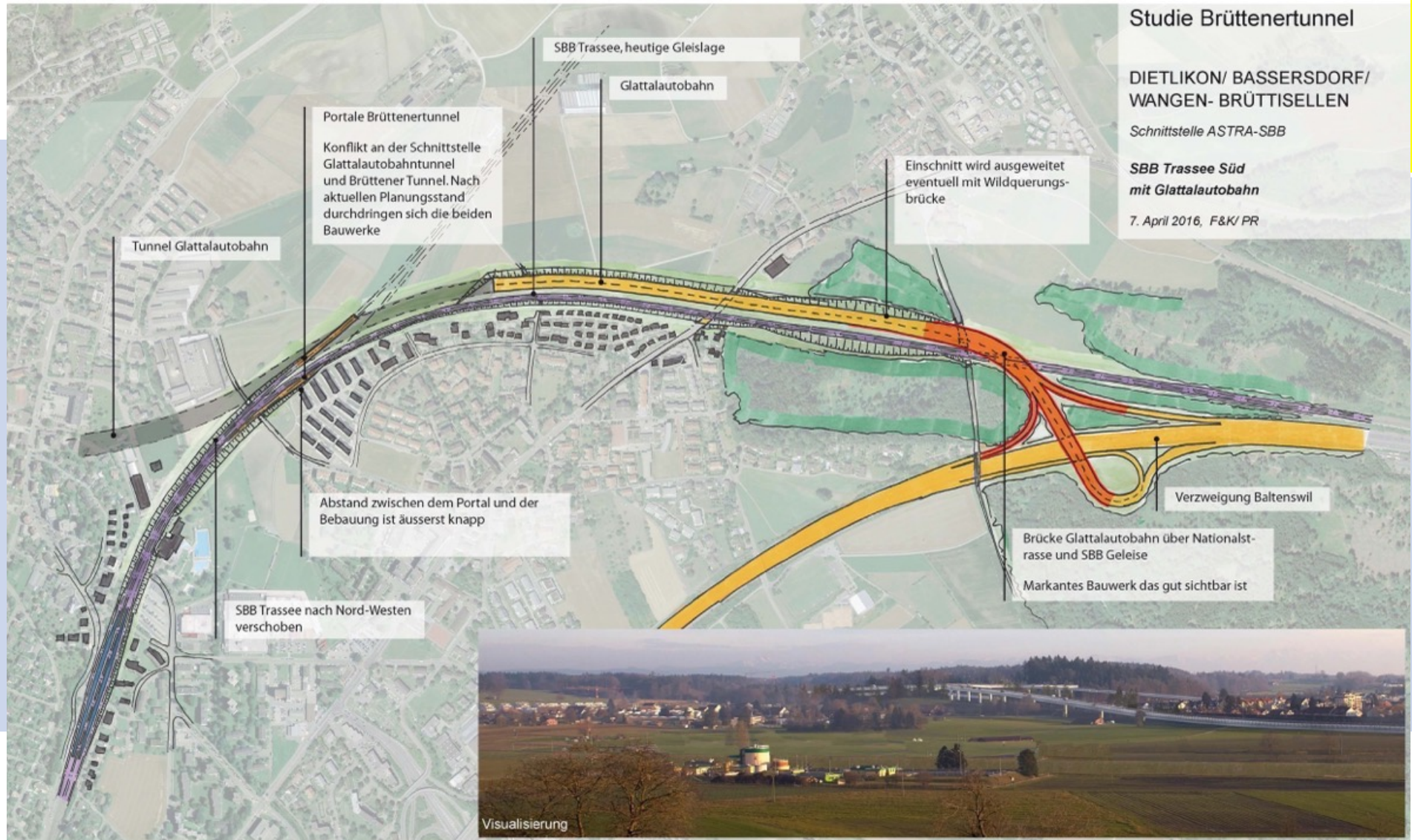
Studie Brüttenertunnel

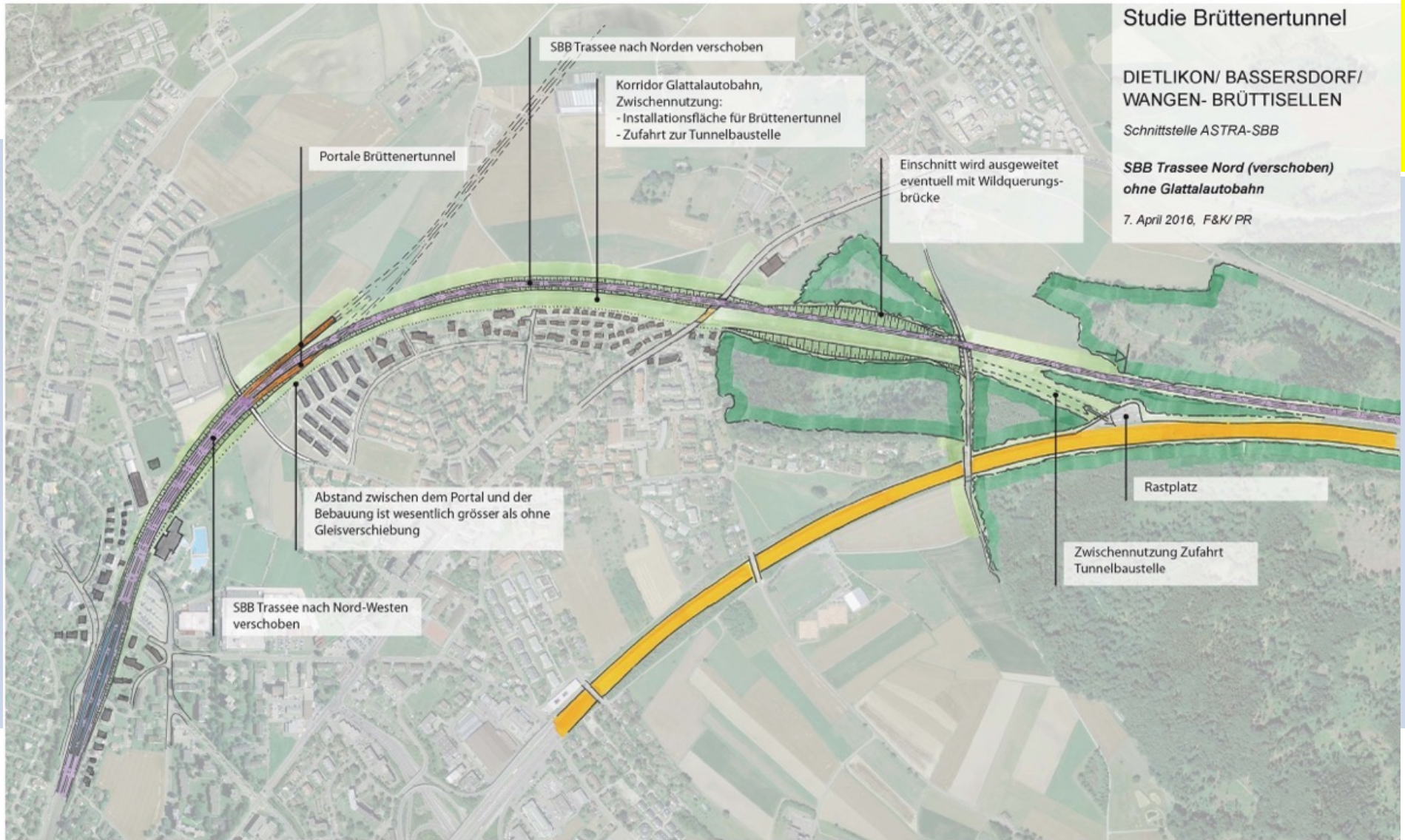
DIETLIKON/ BASSERSDORF/
WANGEN- BRÜTTISELLEN

Schnittstelle ASTRA-SBB

**SBB Trasse Süd
mit Glattalautobahn**

7. April 2016, F&K/ PR





Studie Brüttenertunnel

DIETLIKON/ BASSERSDORF/
WANGEN- BRÜTTISELLEN

Schnittstelle ASTRA-SBB

**SBB Trasse Nord (verschoben)
ohne Glattalautobahn**

7. April 2016, F&K/ PR

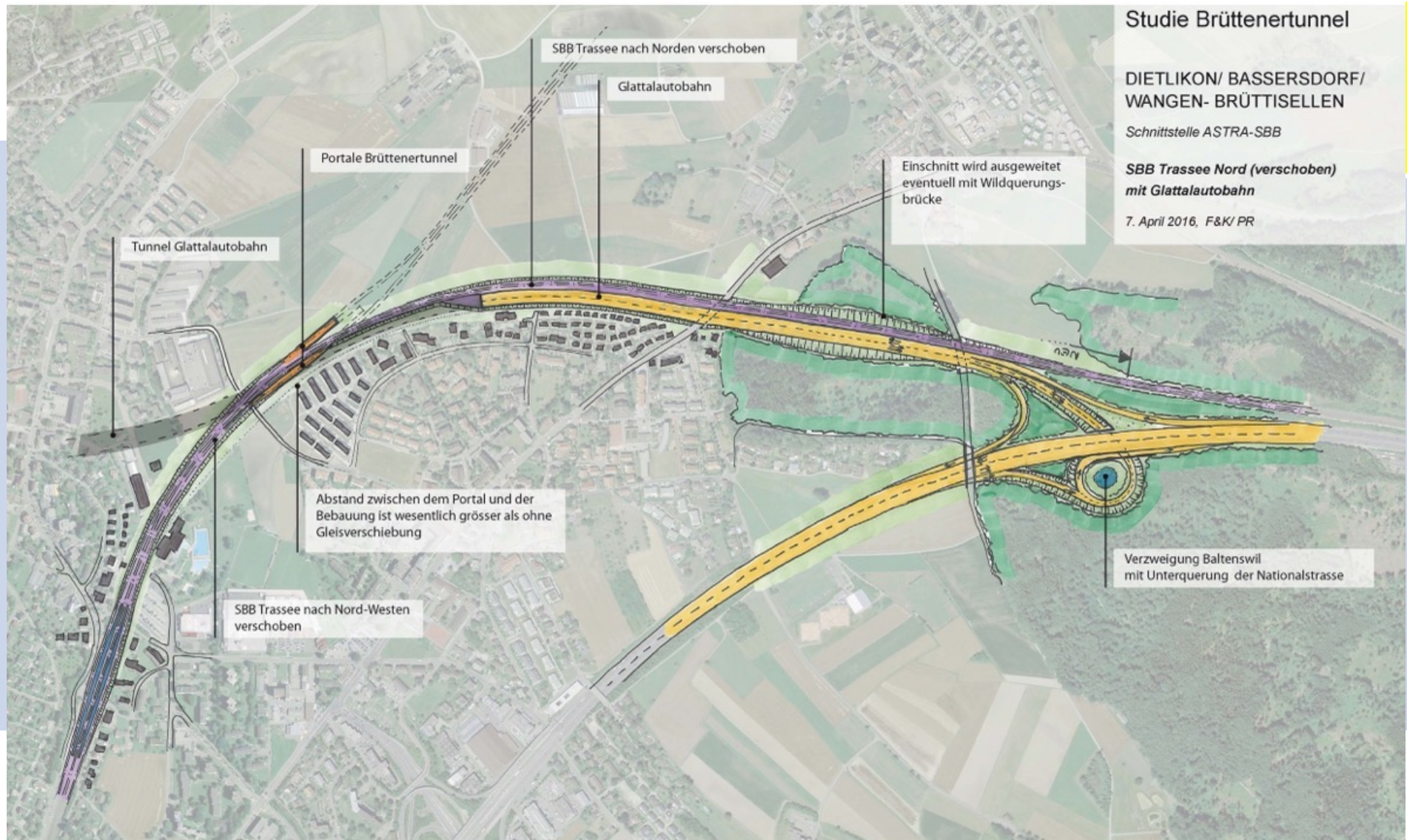
Studie Brüttenertunnel

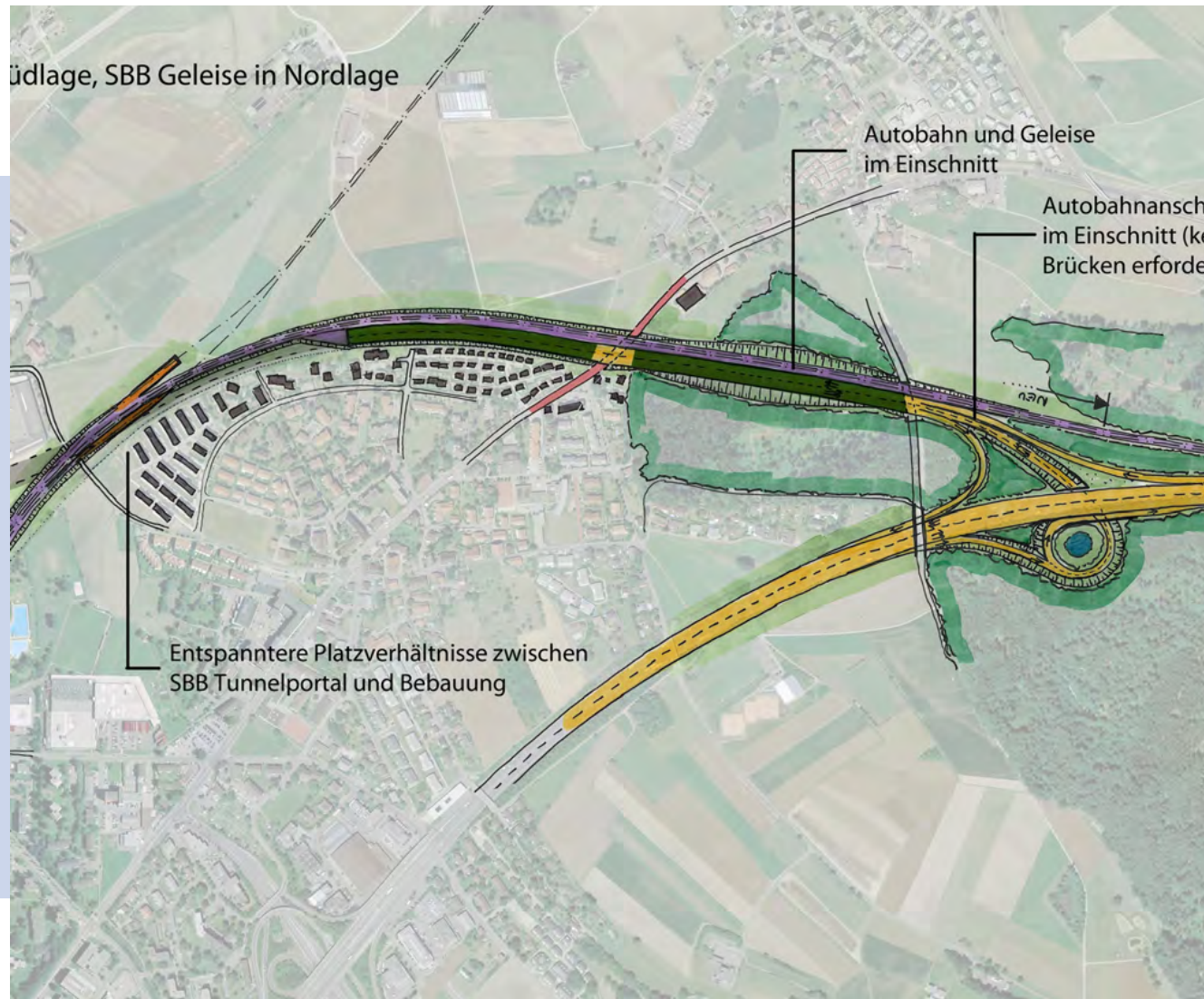
DIETLIKON/ BASSERSDORF/
WANGEN- BRÜTTISELLEN


Schnittstelle ASTRA-SBB

**SBB Trasse Nord (verschoben)
mit Glattalautobahn**

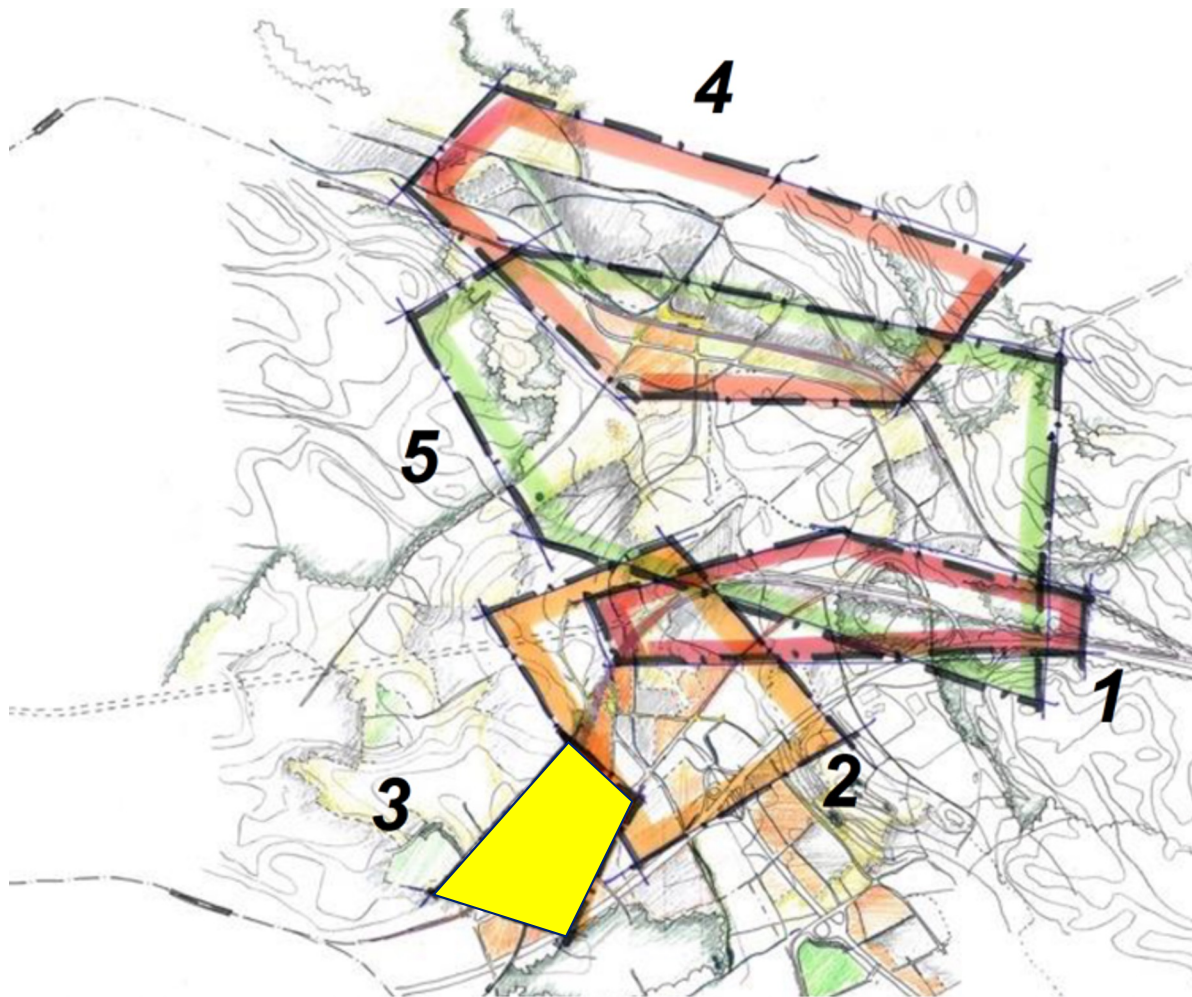
7. April 2016, F&K/ PR






33  Kanton Zürich
Volkswirtschaftsdirektion
Baudirektion

1 Brüttenertunnel Glattalautobahn Siedlung Landschaft

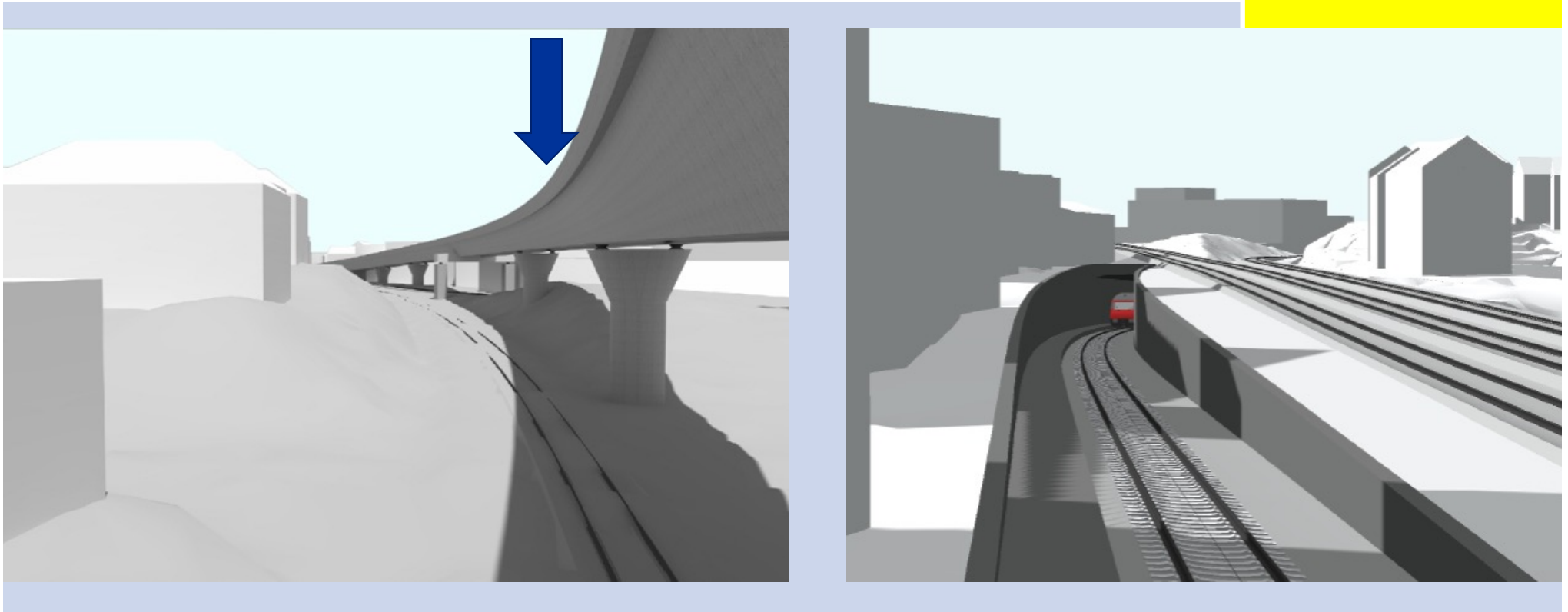
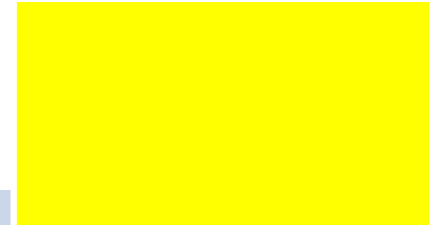


5  Kanton Zürich
Volkswirtschaftsdirektion
Baudirektion

Zielbild in fünf Fokusräumen

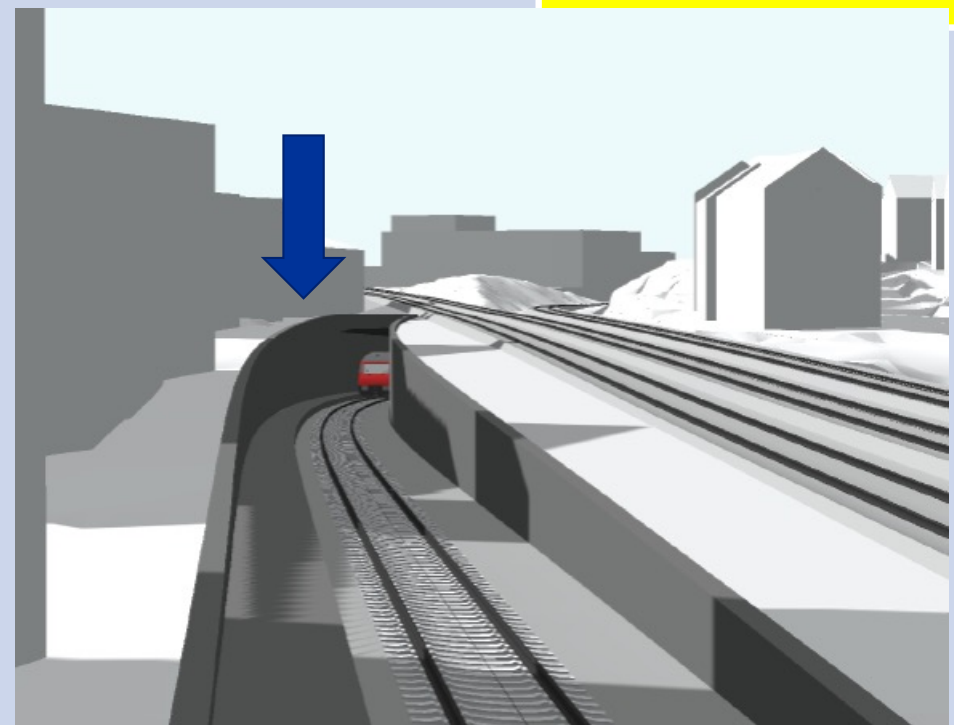
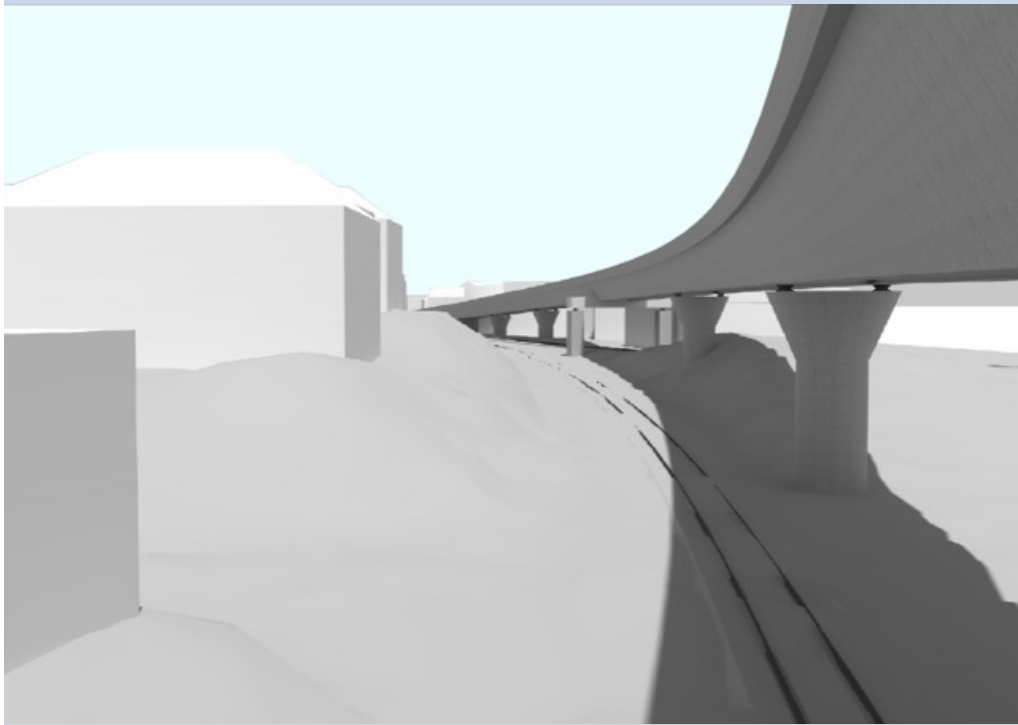
- 1 Glattalautobahn -
Siedlungsrand - Landschaft
- 2 Bahnhofquartier Dietlikon /
Wangen-Brüttisellen
- 3 Verflechtungsbauwerk
Bahn – Quartier
Lampitzäcker
- 4 Bassersdorf Bahnhofgebiet
- Zentrum - Grindel
- 5 Landschaftsraum Eich

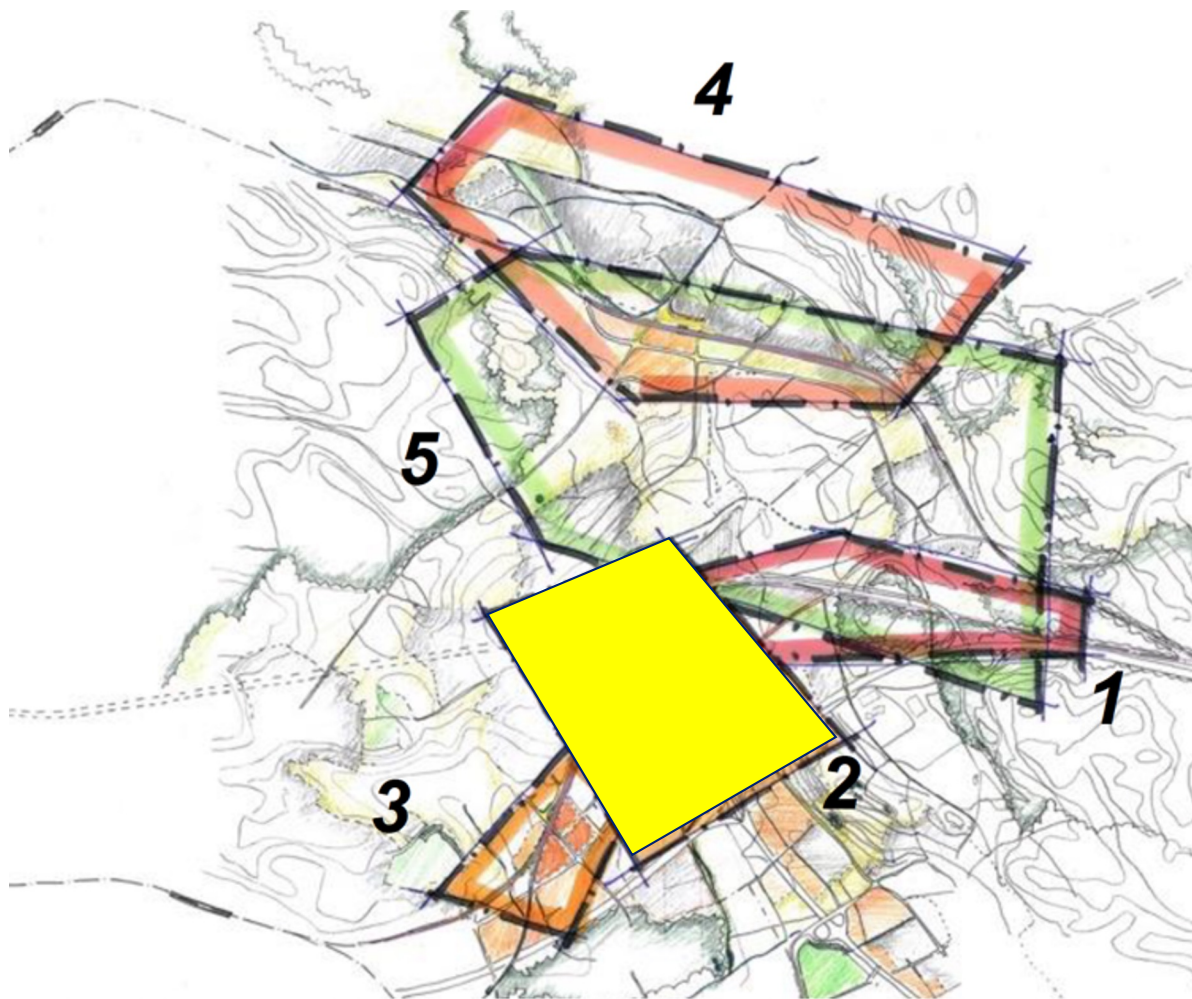
Gebietsplanung Teilprojekte Dietlikon






Gebietsplanung Teilprojekte Dietlikon



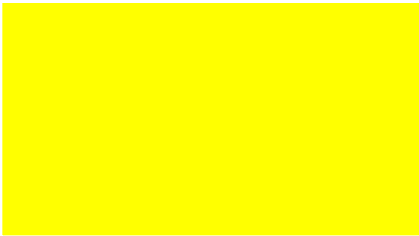


5  Kanton Zürich
Volkswirtschaftsdirektion
Baudirektion

Zielbild in fünf Fokusräumen

- 1 Glattalautobahn -
Siedlungsrand - Landschaft
- 2 Bahnhofquartier Dietlikon /
Wangen-Brüttisellen
- 3 Verflechtungsbauwerk
Bahn – Quartier
Lampitzacker
- 4 Bassersdorf Bahnhofgebiet
- Zentrum - Grindel
- 5 Landschaftsraum Eich

Masterplan Zentrum Mitte Dietlikon



Faltblatt

Masterplan
Zentrum Mitte Dietlikon (Bahnhofareal)

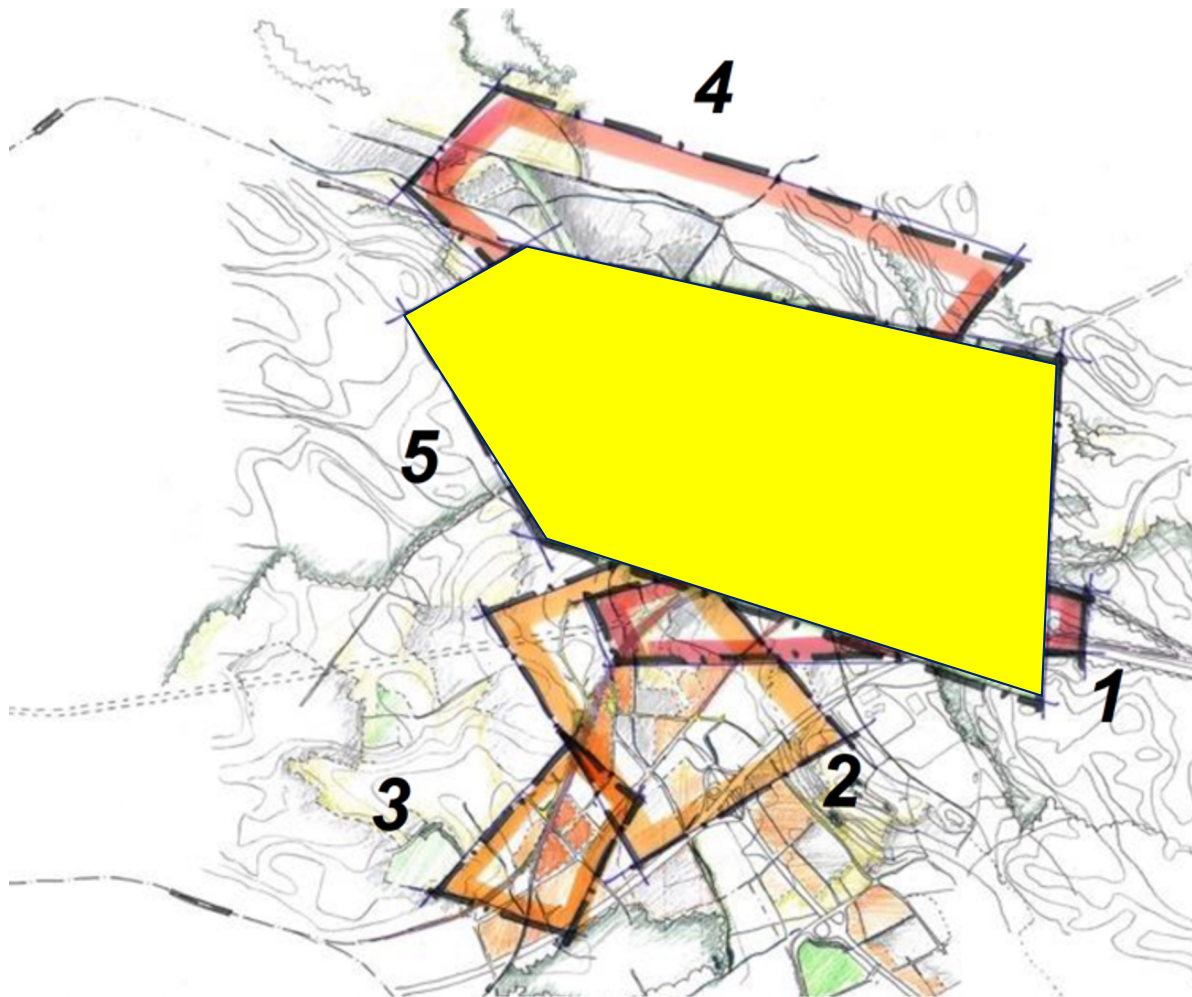
Stand: März 2019


UMSETZUNGSGAGENDA

Die Umsetzungsagenda ergänzt den Masterplan Zentrum Mitte Dietlikon (Bahnhofareal). Sie hält die einzelnen Massnahmen zur Umsetzung in den jeweiligen Handlungsfelder fest. Die Umsetzungsagenda wird durch die Gemeinde regelmässig nachgeführt und aktualisiert.

Nr.	Titel	Beteiligte Akteure	Umsetzungszeitraum	Nächste Schritte und Aufgaben
A Anknüpfung Bahnhofplatz West und Neugestaltung Bahnhofstrasse				
A1	Konkurrenzverfahren für Entwicklung Parzelle Restaurant Bahnhofli	Gemeinde	2020	-
A2	Entwicklung Parzelle Parkplatz Bahnhofli zusammen mit der SBB	Gemeinde, SBB	?	- Terminplan mit SBB - Anforderungskatalog Gemeinde / SBB
A3	Abstimmung mit kantonaler Velowegplanung	Gemeinde, Kanton Zürich	2019	-
A4	Planung Bushaltestellen West	Gemeinde, VBG, SBB		- Machbarkeitsüberprüfung - Abstimmung mit BGK Bahnhofstrasse
A5				-
B Bahnbrüggli und Walderpark				
B1	Gestaltungskonzept Spielpark Walderpark	Gemeinde, SBB		-
B2	Prüfung Finanzierung Lift	Gemeinde		-
B3				-
C Querung Falswiesenstrasse				
C1	Planung Unterführung Falswiesenstrasse	Gemeinde, SBB		- Anforderungskatalog aus Masterplan umsetzen, insb. Sicherung der Fusswegverbindung Richtung Hofwiesenstrasse - Einbezug der Gemeinde in die Planung

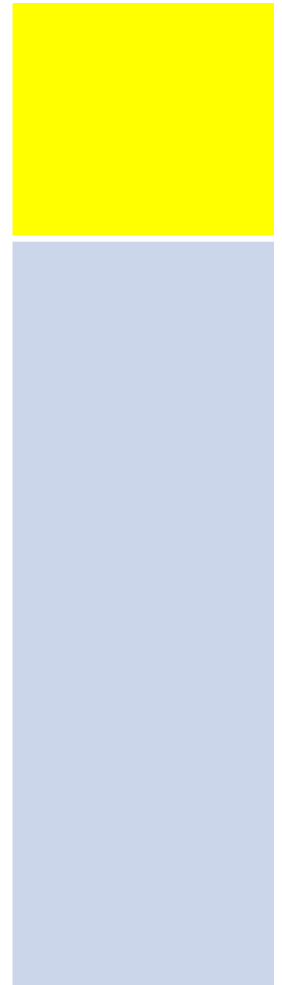
Umsetzungsagenda



5  Kanton Zürich
Volkswirtschaftsdirektion
Baudirektion

Zielbild in fünf Fokusräumen

- 1 Glattalautobahn -
Siedlungsrand - Landschaft
- 2 Bahnhofquartier Dietlikon /
Wangen-Brüttisellen
- 3 Verflechtungsbauwerk
Bahn – Quartier
Lampitzäcker
- 4 Bassersdorf Bahnhofgebiet
- Zentrum - Grindel
- 5 Landschaftsraum Eich







Kanton Zurich
Volkswirtschaftsdirektion
Amt für Volkswirtschaft

**Gesamtkoordination Umsetzung
Gebietsplanung
Bassersdorf/Dietlikon/
Wangen-Brüttisellen**
Projekthandbuch
V02: 2. Februar 2018



Gebietsplanung aus Sicht von Dietlikon



Das richtige Gefäss, herzlichen Dank allen Beteiligten!

MSZW Auswirkungen und Nutzen für Dietlikon

