

Conférence centrale FSU // Lucerne // 17 novembre 2023
Crise climatique – quel impact sur l'espace public ?

Façonner les espaces publics de demain

Des enjeux à la composition de l'équipe.
Quels outils explorer ?



Laure Boiteux et Mélanie Meier

Ville de Neuchâtel, Office Planification et aménagement urbain

TABLE DES MATIÈRES

Partie 01

LE CONTEXTE ET LES PRINCIPAUX ENJEUX

- De la participation au programme-pilote de la Confédération :
«Serrières, vers une fraîcheur de vivre»



Partie 02

DU PROJET D'OUVRAGE À LA RÉALISATION

- Appel d'offres pour la sélection de l'équipe de concepteurs incluant
des compétences en matière d'adaptation aux changements climatiques



Partie 03

LA MISE EN ŒUVRE

- Problématiques de calendrier



Façonner les espaces publics de demain

Des enjeux à la composition de l'équipe. Quels outils explorer ?

Partie 01

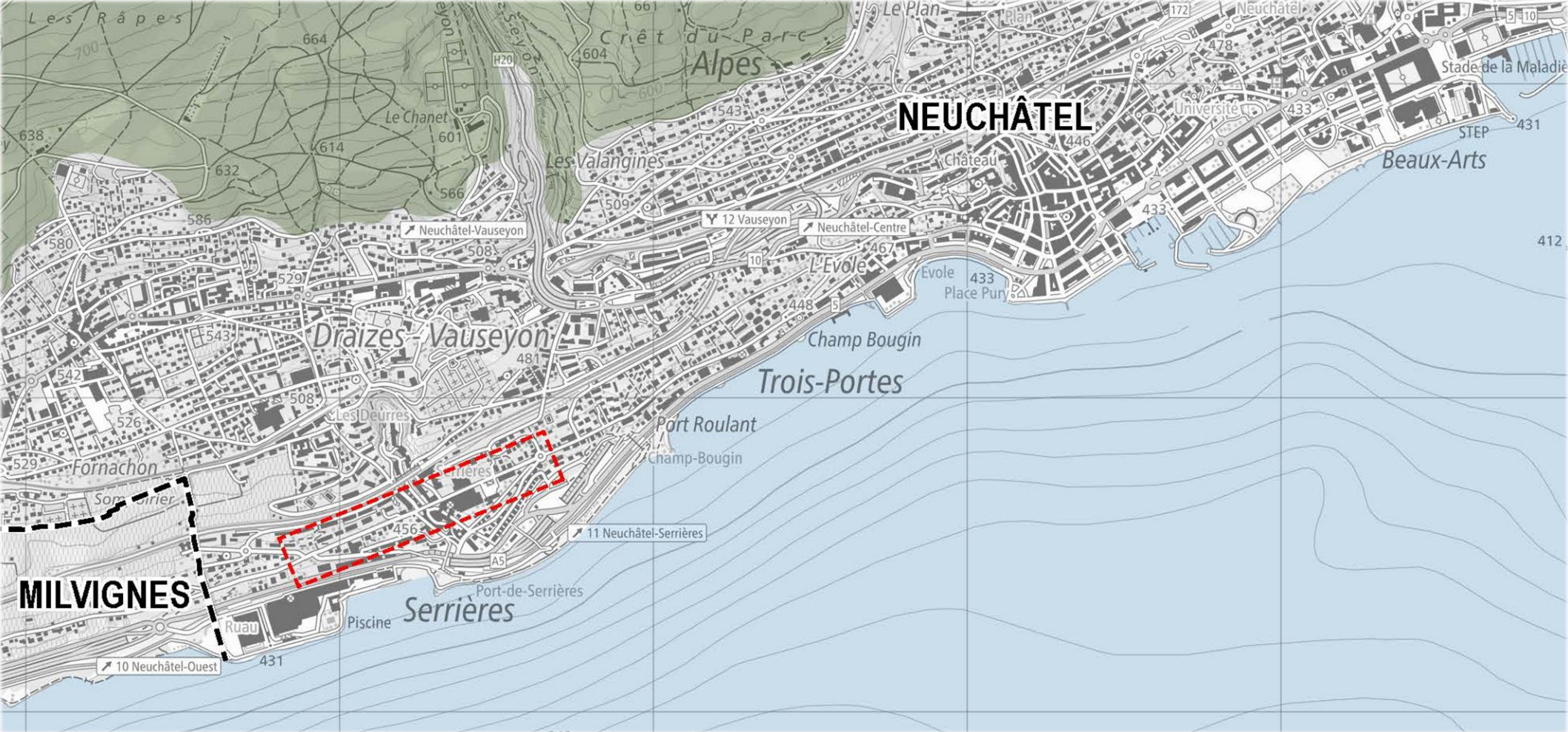
LE CONTEXTE ET LES ENJEUX

De la Participation au programme-pilote de la Confédération :

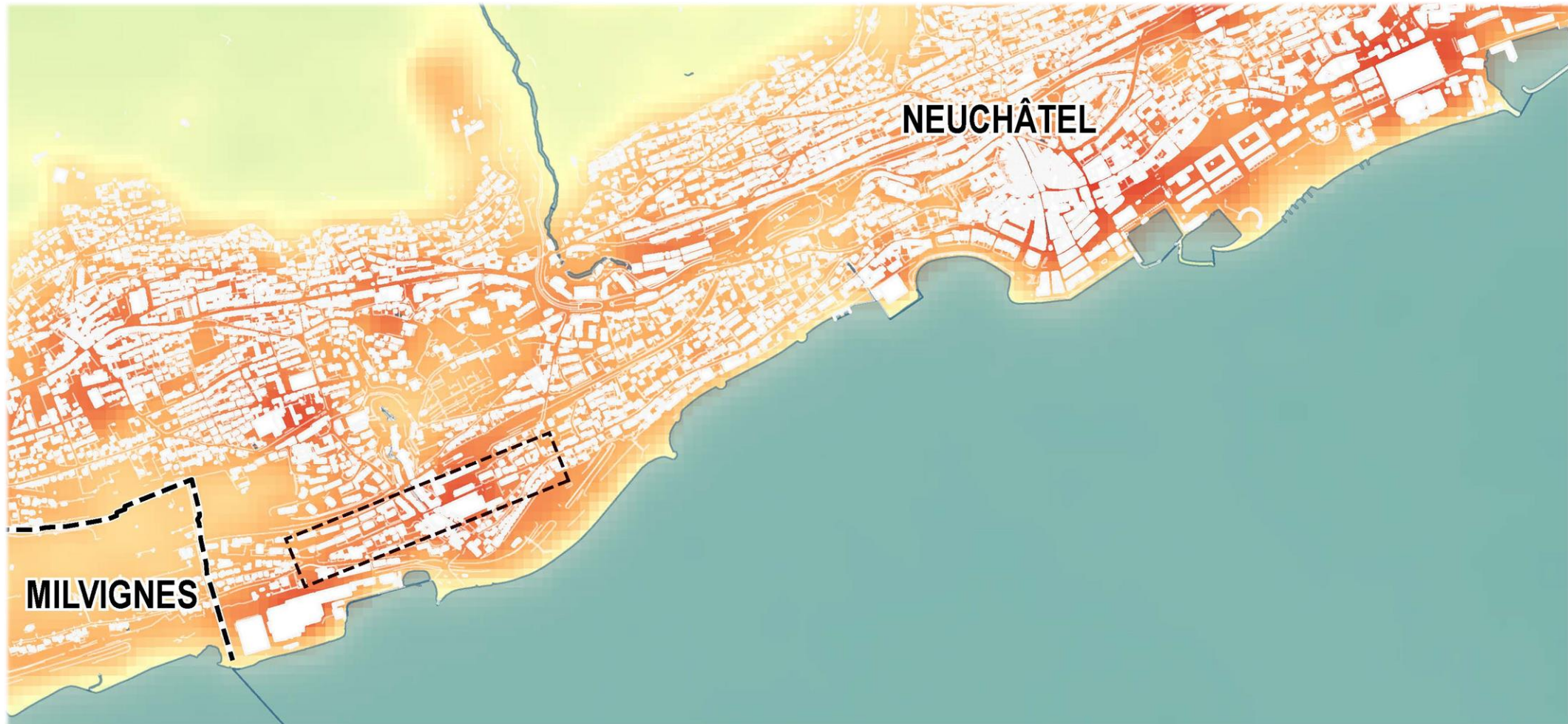
«Serrières, vers une fraîcheur de vivre»



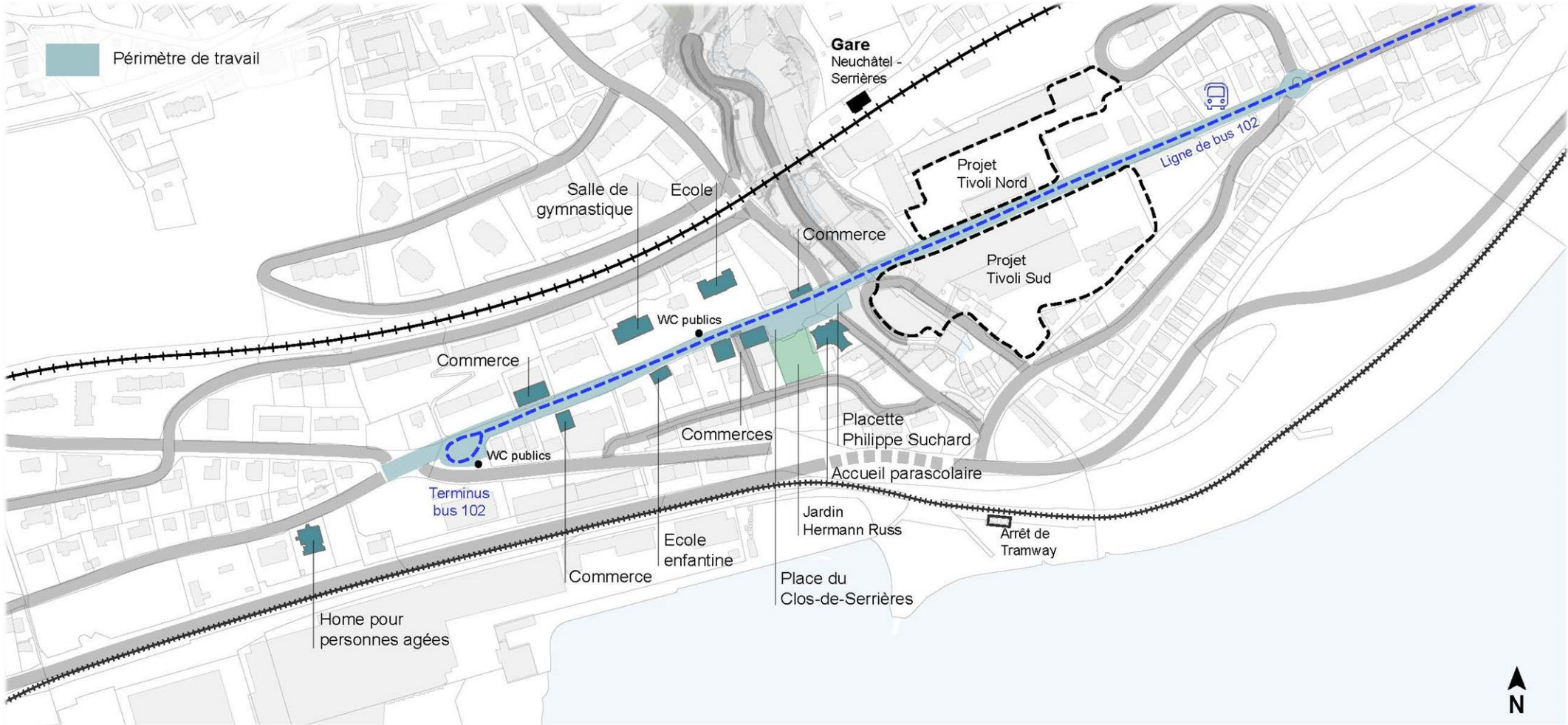
Localisation du projet



Températures des sols à Neuchâtel



Périmètre de travail



Programme-pilote de la Confédération « Serrières, vers une fraîcheur de vivre »



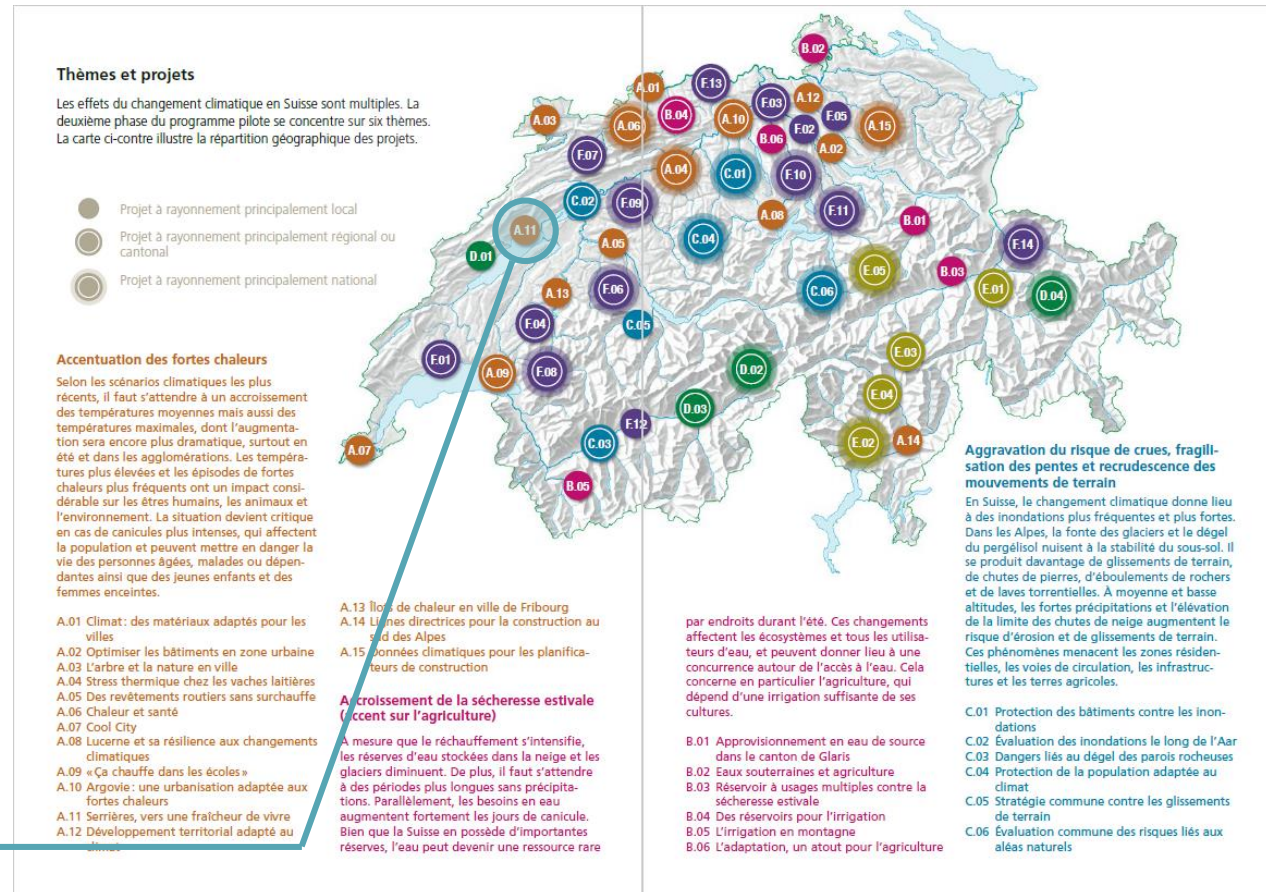
[Flyer de l'OFEV](#)

Programme-pilote de la Confédération « Serrières, vers une fraîcheur de vivre »

Accentuation des fortes chaleurs

15 projets sur le thème :
Accentuation des fortes chaleurs

A.11 Serrières,
« vers une fraîcheur de vivre »



Programme-pilote de la Confédération

« Serrières, vers une fraîcheur de vivre »

Étude de l'impact thermique du changement climatique en milieu urbain

- Partenariat avec l'Institut de géographie de l'Université de Neuchâtel (Martine Rebetez)
- Relevés de températures dès juin 2018

Objectif :

- Mesurer l'écart existant entre les mesures standards de MétéoSuisse et les lieux où vivent réellement les habitants



Avant-projet

Zoom sur la place des Battieux



Avant-projet

Zoom sur la rue de Tivoli



Façonner les espaces publics de demain

Des enjeux à la composition de l'équipe. Quels outils explorer ?

Partie 02

Du projet d'ouvrage à la réalisation

Appel d'offres pour la sélection de l'équipe de concepteurs incluant des compétences en matière d'adaptation aux changements climatiques



Un cahier des charges ambitieux

Des objectifs en faveur de l'adaptation aux changements climatiques

Pour une meilleure résilience aux changements climatiques

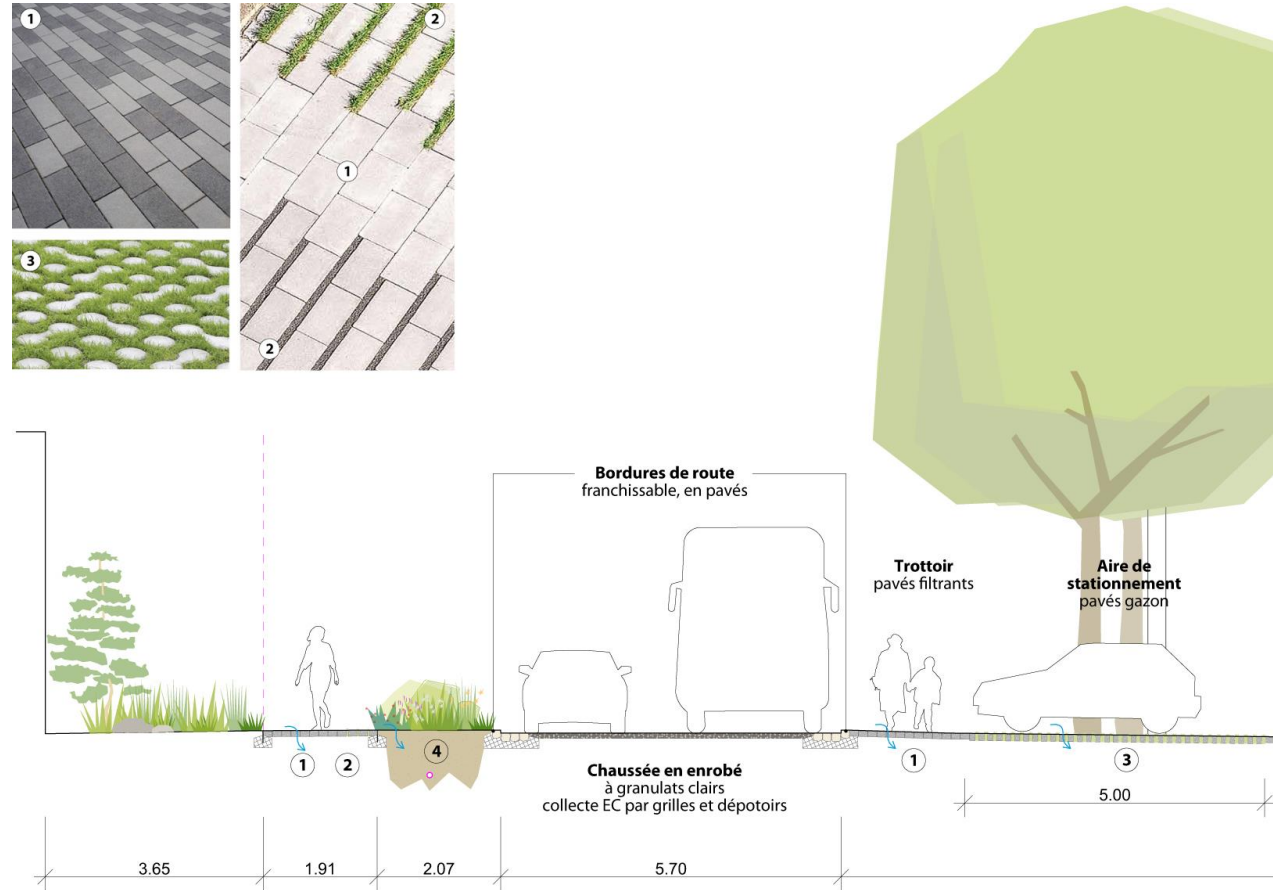
- Concrétiser les intentions du projet pilote «Serrières, vers une fraîcheur de vivre»
- Réduire les impacts des îlots de chaleur
- Améliorer l'usage de l'espace public lors des périodes de canicules (personnes vulnérables)



Un cahier des charges ambitieux

Des demandes en matière d'adaptation aux changements climatiques

- Proposer des solutions innovantes en matière de mesures ou d'aménagements adaptés aux changements climatiques
- Préciser le choix des matériaux
- Proposer des aménagements et des revêtements qui pourront devenir le nouveau standard de Neuchâtel



© Profil paysage

Un appel d'offres orienté adaptation aux changements climatiques

Introduction d'un critère d'évaluation ad'hoc

CRITÈRES ET SOUS-CRITÈRES	PONDÉRATION
Compétences	40% Répartis comme suit :
Qualification des personnes-clés (annexe R9)	20%
Adaptation aux changements climatiques : expériences, compréhension du cahier des charges et propositions concrètes (annexe R20)	20%
Organisation pour l'exécution du marché	35% Répartis comme suit :
Nombre d'heures nécessaires pour l'exécution du marché et/ou des prestations (annexe R5)	15%
Répartition des tâches et des responsabilités pour l'exécution du marché (annexe R8)	20%
Prix	25%
Montant de l'offre en rapport avec le cahier des charges (annexe R1)	
Total	100%

Un appel d'offres orienté adaptation aux changements climatiques

Création d'une annexe ad'hoc

guide romand marchés publics x Guide romand pour les marchés x +

https://www.vd.ch/themes/etat-droit-finances/marches-publics/guide-romand/guide-romand

Autorités Annuaire Législation Offres d'emploi Se connecter

Site officiel
ÉTAT DE VAUD

Rechercher

AFFICHER LES THÈMES +

vd.ch > Etat, Droit, Finances > Marchés publics > Guide romand

Guide romand pour les marchés publics

VERSION EN LANGUE ALLEMANDE

Introduction au Guide romand
Introduction (pdf, 393 Ko)

Annexes du Guide romand
A - B - C - D - E - F - G - H - I - J - K - L - M - N - O - P - Q - R - S - T - U - V - W - X - Y - Z

Mises à jour du 1^{er} juin 2023
L'annexe E a été adaptée pour tenir compte du droit révisé. L'annexe V4 a été exemptée d'une coquille et améliorée s'agissant de certaines de ses formulations. L'annexe Y fait état des

Centre de compétences sur les marchés publics
Place de la Riponne 10
1014 Lausanne
[Visualiser sur la carte](#)

Questions juridiques liées à la législation vaudoise sur les marchés publics
Centre de compétences sur les marchés publics du canton de Vaud
Téléphone : (questions uniquement par écrit)
Courriel : [info.cccmp\(at\)vd.ch](mailto:info.cccmp(at)vd.ch)

Dénonciations à l'Autorité cantonale de surveillance des marchés publics
Autorité de surveillance des marchés publics
Secrétariat général du Département de la culture, des infrastructures et des ressources humaines
Place de la Riponne 10
1014 Lausanne
Courriel : [surveillancemp\(at\)vd.ch](mailto:surveillancemp(at)vd.ch)

pour effectuer une recherche

Dans le Guide romand des marchés publics, absence de critère d'adjudication traitant de la question de l'adaptation aux changements climatiques

⇒ **Définition dans l'appel d'offres Clos-de-Serrières / Tivoli d'un critère spécifique et de l'annexe y relative : nouvelle annexe R20**

Un appel d'offres orienté adaptation aux changements climatiques

Nouvelle annexe R20

Document interne à
l'Office Planification et
aménagement urbain de
Neuchâtel

APPEL D'OFFRES - Neuchâtel – Réaménagement des rues du Clos-de-Serrières et de Tivoli

R20

ADAPTATION AUX CHANGEMENTS CLIMATIQUES : EXPÉRIENCES, COMPRÉHENSION DU CAHIER DES CHARGES ET PROPOSITIONS CONCRÈTES

Les différents éléments demandés dans cette annexe ont pour but de porter à la connaissance de l'adjudicateur l'intérêt et les compétences de l'équipe soumissionnaire dans le domaine de l'adaptation aux changements climatiques, compte tenu de l'intégration du projet au programme pilote de la Confédération relatif à cette thématique.

Une seule annexe R20 doit être remplie (en bleu) pour l'ensemble de l'équipe pluridisciplinaire.

Les questions posées en fin de document permettent de déterminer la compréhension du cahier des charges et la capacité d'esquisse de solutions. Les réponses apportées sont susceptibles de faire l'objet de questions complémentaires dans le cadre d'une audition ultérieure.

1. **Indiquer, pour le présent mandat, la ou les personnes (maximum 3) qui seront en charges de la thématique de l'adaptation aux changements climatiques**

Nom de la personne responsable	Compétence : architecte-paysagiste, architecte-urbaniste, ingénieur civil, géographe, biologiste, forestier, etc.)	Nom de l'entreprise

Les personnes indiquées doivent apparaître dans l'organigramme opérationnel prévu pour l'exécution du marché (cf. *Annexe R8*).

Un appel d'offres orienté adaptation aux changements climatiques

Nouvelle annexe R20

Annexe orientée sur les **expériences** en matière d'adaptation aux changements climatiques, **la compréhension du cahier des charges et les propositions concrètes.**

Annexe structurée en 4 points :

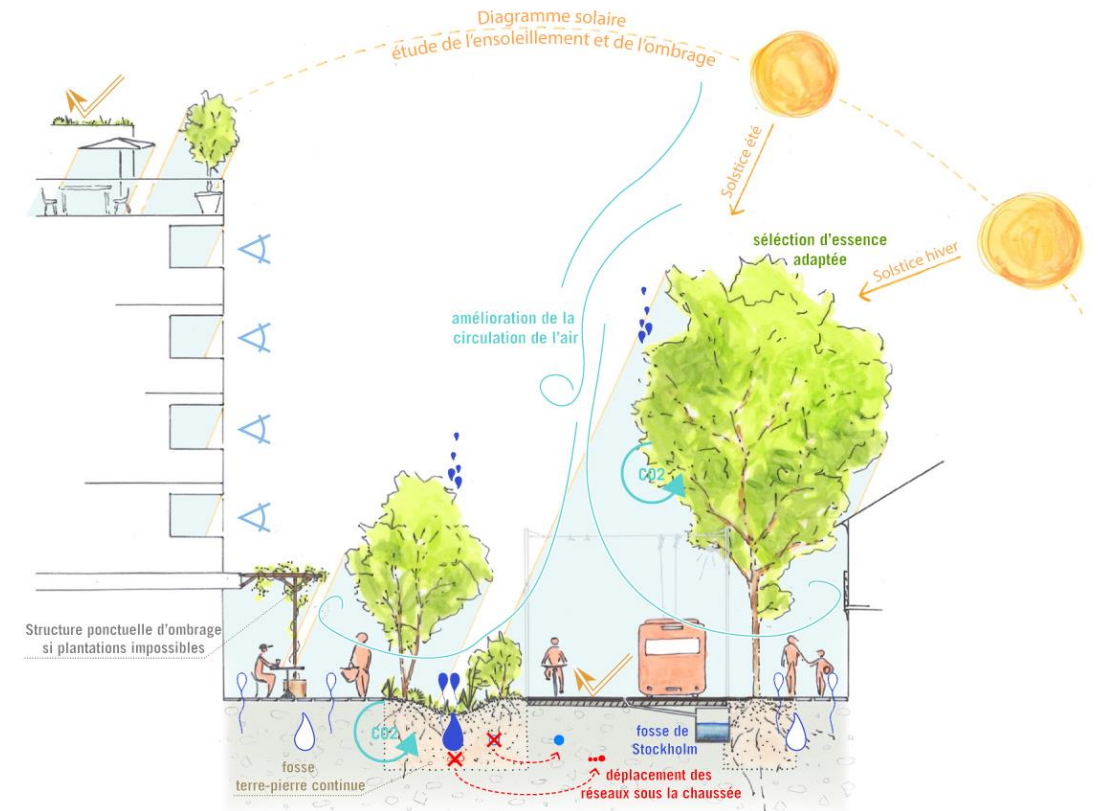
- Personnes en charge de la thématique au sein de l'équipe
- Formations et expériences
- 4 références
- 2 questions sur la thématique en lien avec la compréhension du cahier des charges

Un appel d'offres orienté adaptation aux changements climatiques

Nouvelle annexe R20

2 questions en lien avec la compréhension du cahier des charges:

- Identifier les thématiques du projet d'aménagement à étudier pour améliorer la résilience des rues du Clos-de-Serrières et de Tivoli aux changements climatiques
- Citer les 5 actions concrètes les plus importantes qu'il convient d'étudier ou approfondir afin de limiter au maximum l'impact au changement climatique sur le site du projet



© Urbaplan

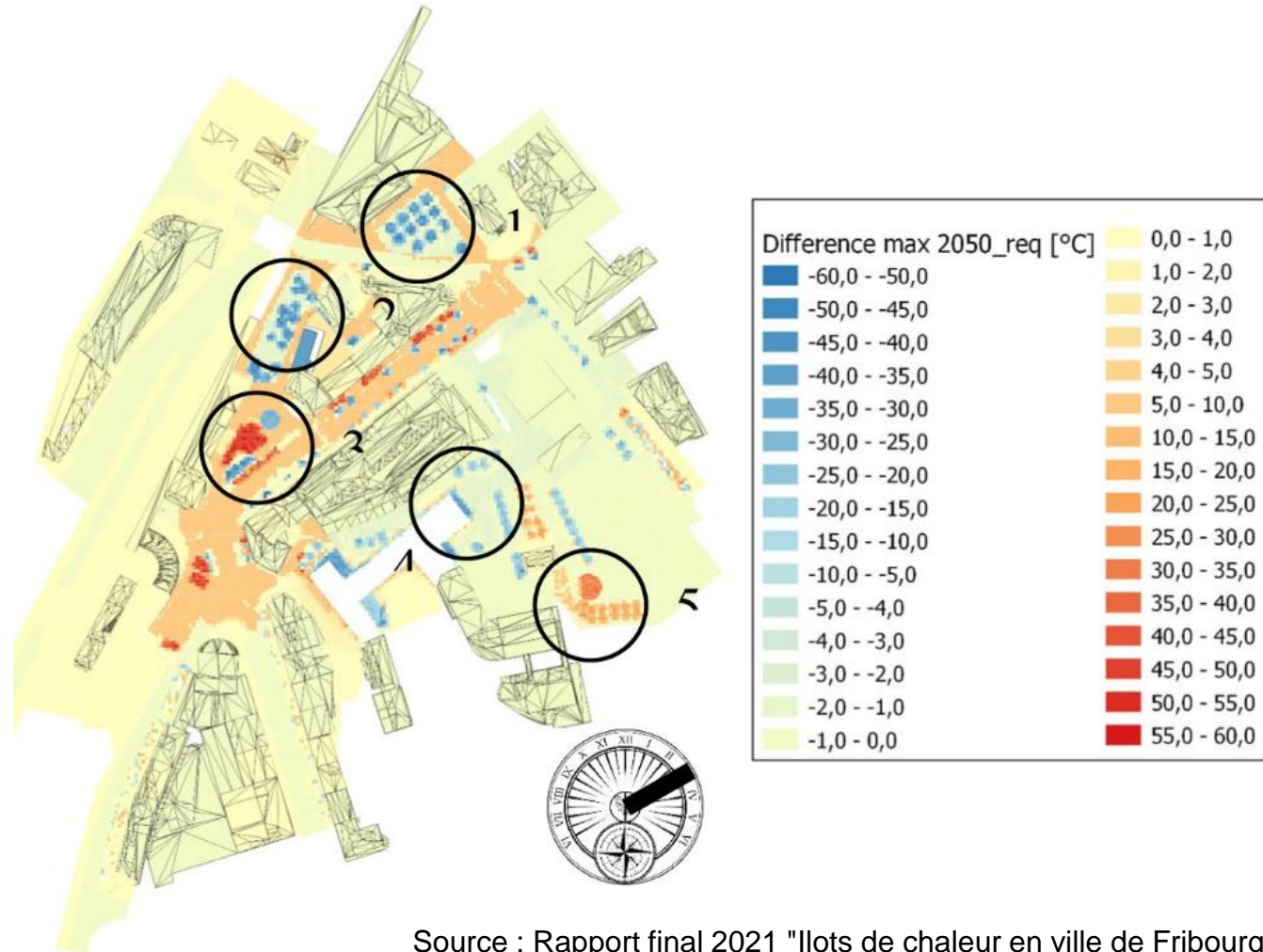


Un appel d'offres orienté adaptation aux changements climatiques

Nouvelle annexe R20

Exemple de référence remise

Différence de température de surface dans le quartier de la gare de Fribourg entre la situation actuelle et celle projetée à l'horizon 2050



Source : Rapport final 2021 "Ilots de chaleur en ville de Fribourg; identification, anticipation et stratégie d'adaptation et de valorisation "

<https://www.aramis.admin.ch/Texte/?ProjectID=43124>

Un appel d'offres orienté adaptation aux changements climatiques

Nouvelle annexe R20

Exemple de référence remise

Identification des îlots de chaleur urbain à proximité du projet (température à 2.00m du sol)

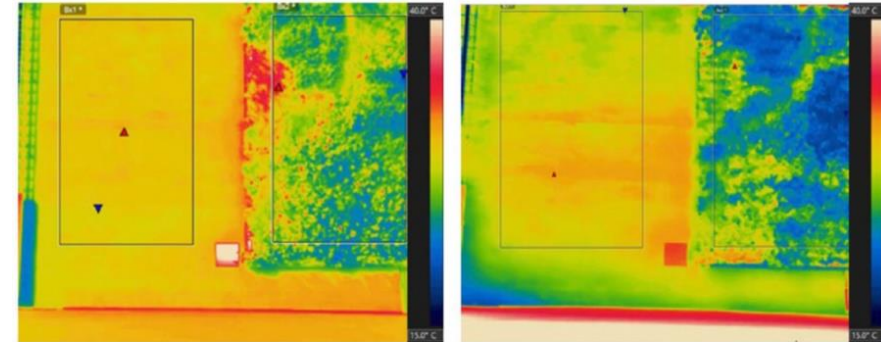


Un appel d'offres orienté adaptation aux changements climatiques

Nouvelle annexe R20

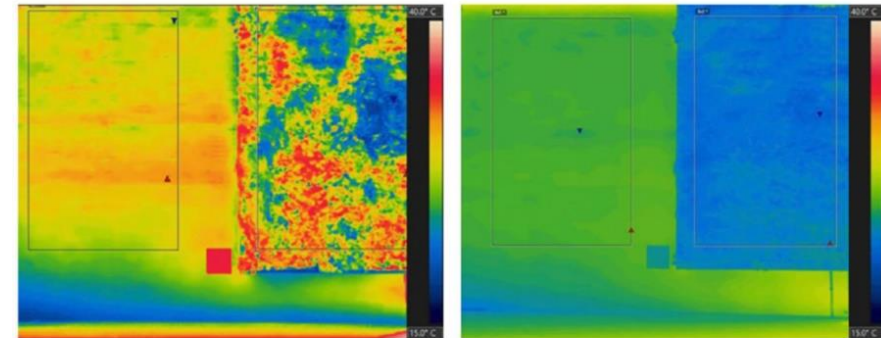
Exemple de référence remise

Mesures de l'impact de la végétalisation des façades sur la température de surface perçue et sur la température de l'air



20.7.2020 – 9:15

20.7.2020 – 13:45



20.7.2020 – 17:28

20.7.2020 – 22:31

Source : Rapport final 2023 (prochainement en ligne) du projet: "IVECT – Auswirkungen der Begrünung auf die Energiebilanz und den thermischen Komfort von Gebäuden und Quartieren"
<https://www.aramis.admin.ch/Grunddaten/?ProjectID=47505>

Façonner les espaces publics de demain

Des enjeux à la composition de l'équipe. Quels outils explorer ?

Partie 03

LA MISE EN ŒUVRE

Problématiques de calendrier



Problématiques de calendrier et difficultés de mise en œuvre

Est-ce que les outils utilisés peuvent aider à débloquer certaines situations?

- **Référendum**
 - Projet plébiscité par la population
- **Problématiques techniques**
 - Recherche de solution en étroite collaboration avec les mandataires
- **Problématiques de calendrier**
 - Volonté politique d'avancer



Merci de votre attention