

# Territorien der Klimaanpassung – Strasse als adaptiver Freiraum



Temporäre Interventionen im öffentlichen Raum als Lösungsansätze?



# Brings uf d'Strass! (2021)

## Temporäre 1:1 Modelle für die lernende Stadt







Bild: Denkstatt sàrl

Typisch (dys-)funktionale Situation.





Typische Situation währenddessen.





**Vorhandene Ressourcen nutzen.**





**Neue Praktiken ermöglichen.**





Bild: Conradin Frei

Neue nachbarschaftlichen Beziehungen fördern.





Bild: Conradin Frei

Verantwortung abgeben.





Bild: Conradin Frei

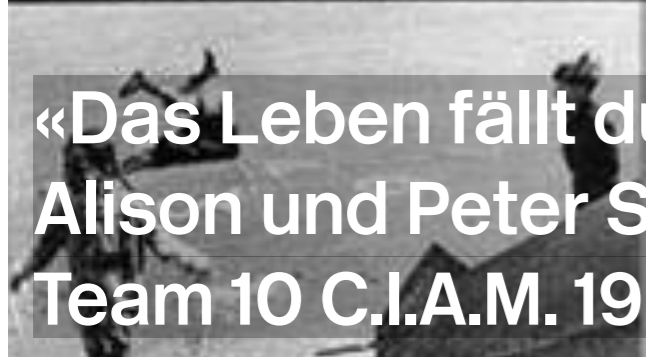
Aneignung zulassen.



HOUSE

STREET

RELATIONSHIP



«Das Leben fällt durch das Raster der vier Funktionen.»  
Alison und Peter Smithson «Urban Re-Identification Grid»  
Team 10 C.I.A.M. 1953

Nigel Henderson, Chisendale Road, 1951 (Source: Nigel Henderson Collection, courtesy of Tate Archive; © Nigel Henderson Estate).



# Hardturmstrasse ZH (2022\*)

## Zirkuläre Territorien – Stadt als Ressource

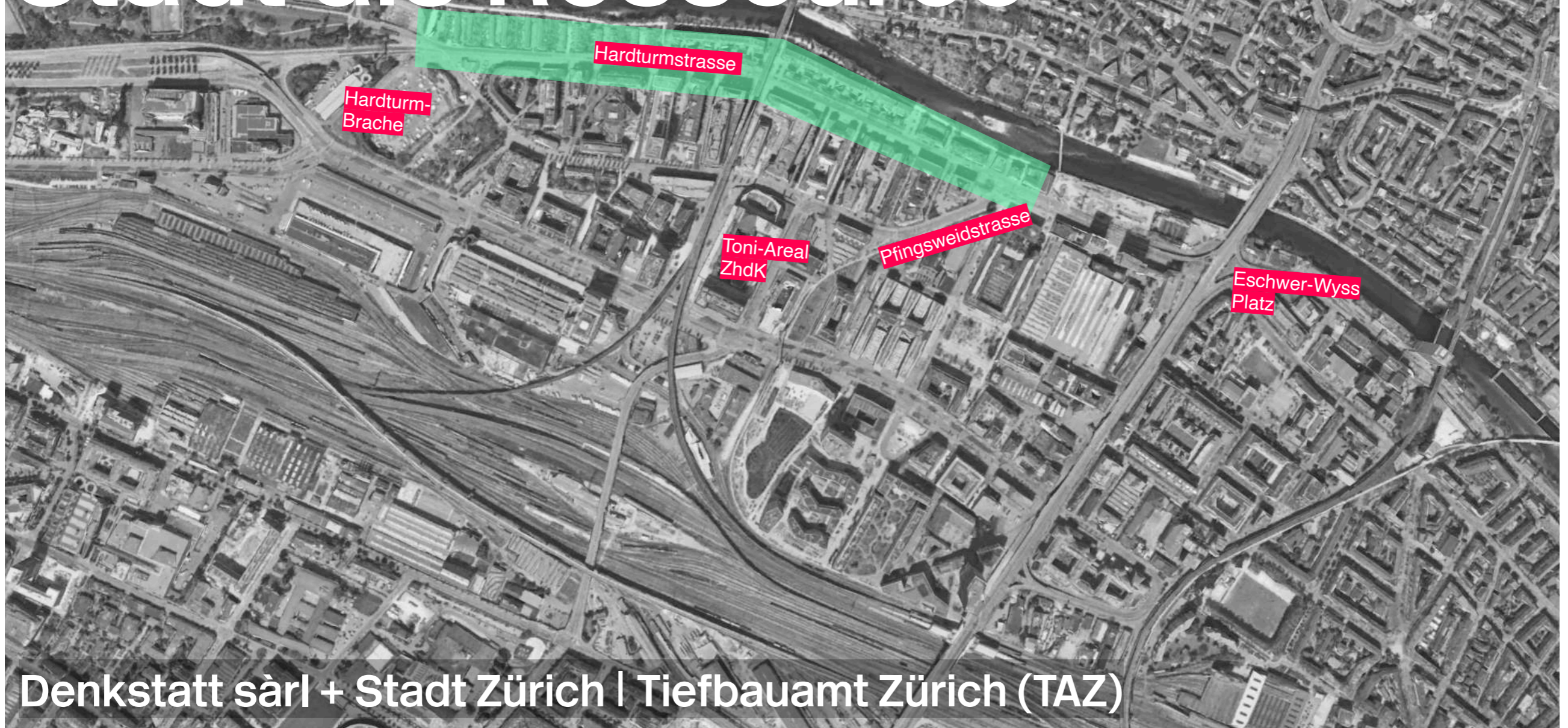


Bild: Conradin Frei

Denkstatt sàrl + Stadt Zürich | Tiefbauamt Zürich (TAZ)





Bild: Conradin Frei

Typische Situation vorher.





Bild: Conradin Frei

Typische Situation heute.





Bild: Conradin Frei

Ressourcen des TAZ und Re-Use Betongold.





Bild: Conradin Frei

Neue Zusammenarbeitsweisen erproben: Ein Freiraumplan in Form von Spielregeln für die Bauteams.





Werkhof-Schrott als Re-Use-Signaletik.



Bild: Conradin Frei





Verfügbares Material neu denken und verschalten.





Robuste Rahmungen schaffen.



# Muesmatt Quartier Bern: Infrastrukturmassnahmen als Impulsgeber



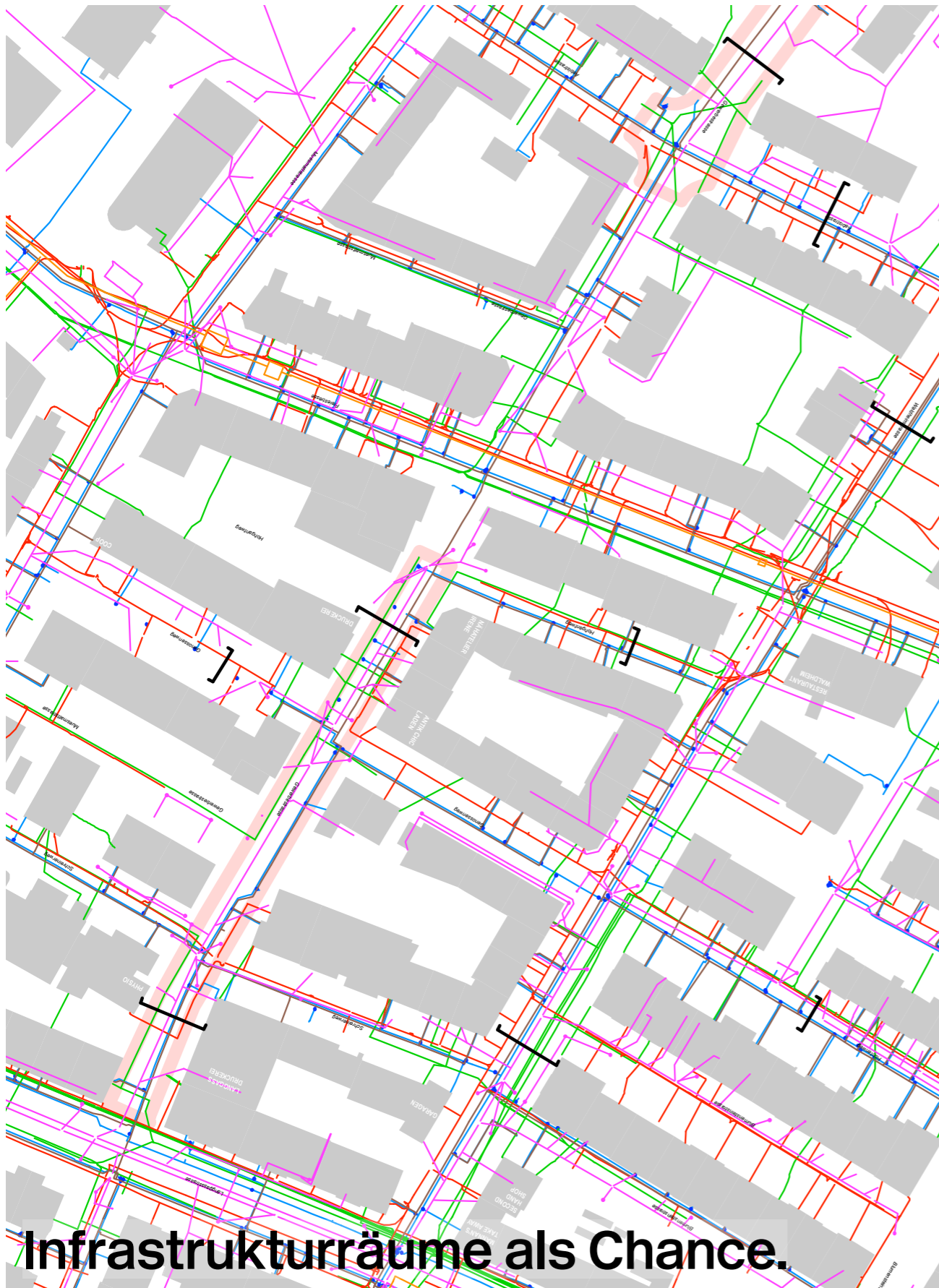
Denkstatt sàrl + Direktion für Tiefbau, Verkehr und Stadtgrün + KORÄ





Fernwärme als Chance für (Klima-)Anpassungen im Strassenraum.





**Infrastrukturräume als Chance.**



8.1



8.2

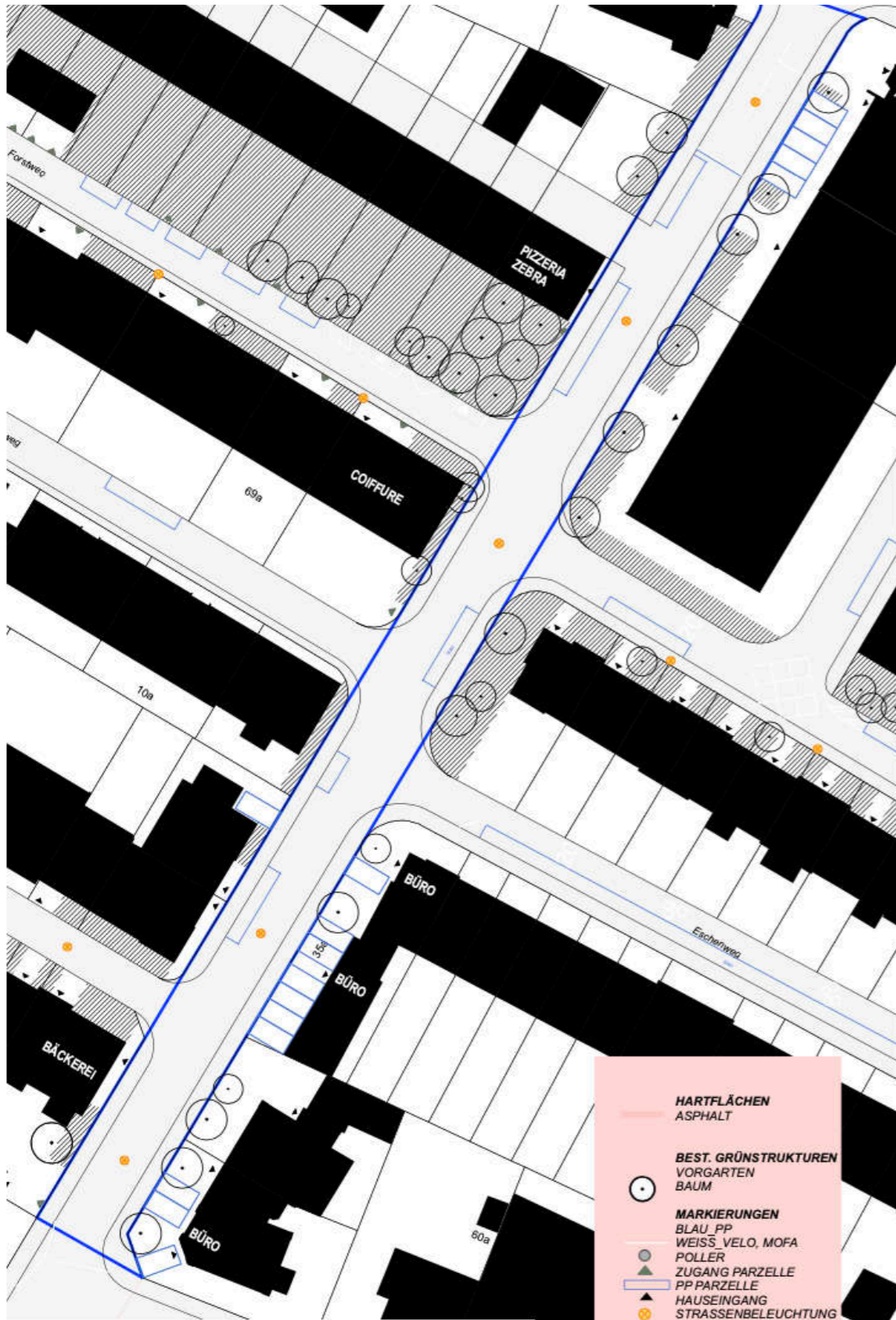




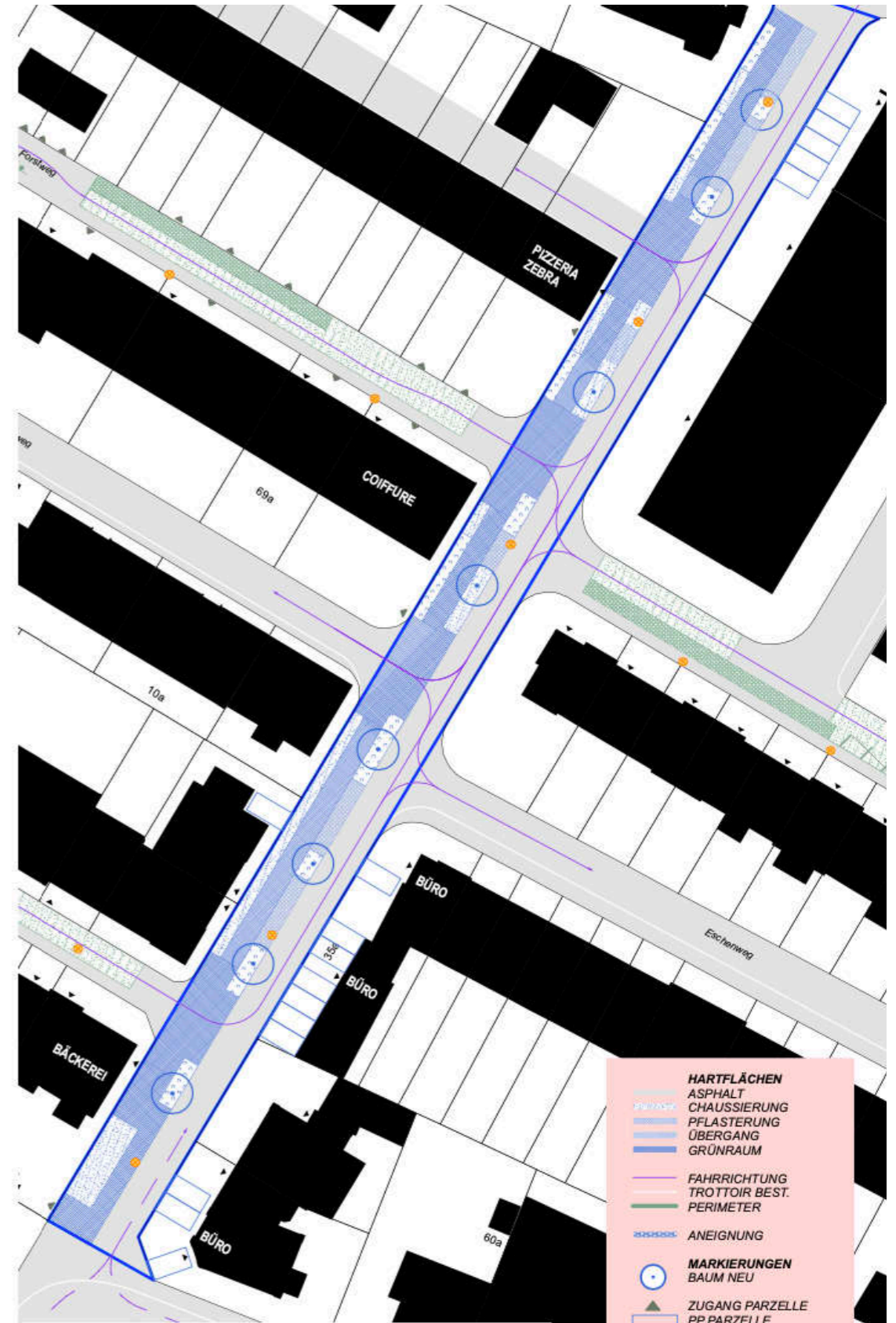


**Dialog Strassenwerkstatt: Gemeinsam Sofortmassnahmen planen.**





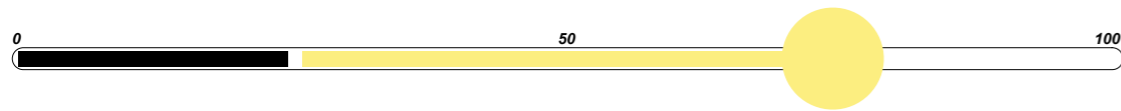
HEUTE



NEU

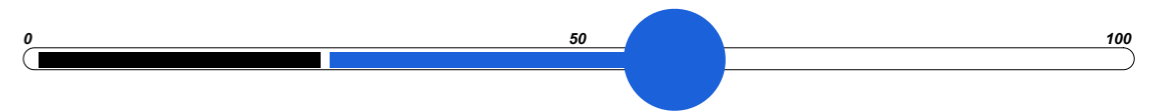


## IDENTITÄT



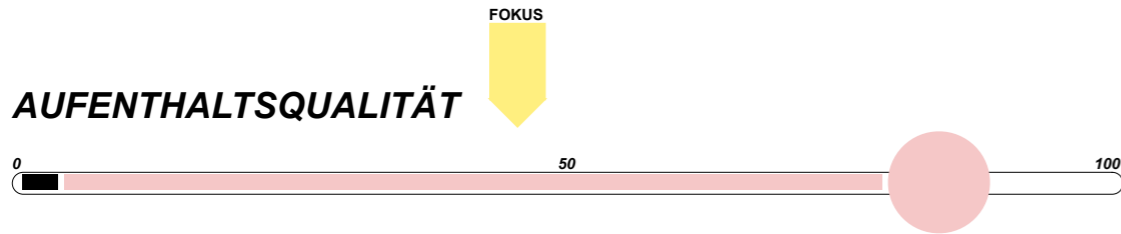
QUARTIERTREFFPUNKT  
VERANSTALTUNGsort  
KÜHLUNG UND BIODIVERSITÄT

## VERKEHR/ SICHERHEIT



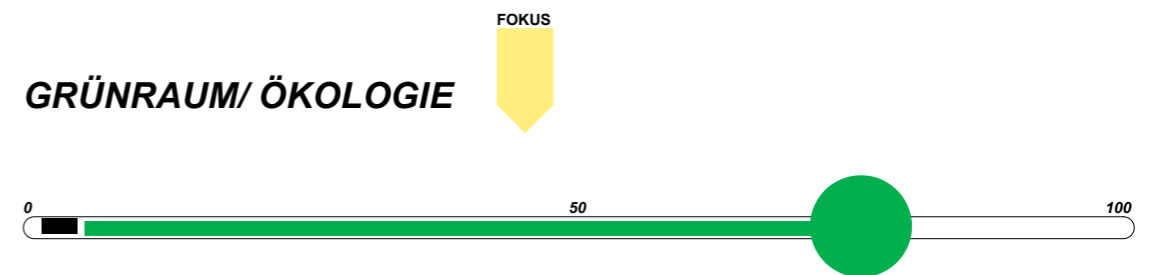
ABSENKUNG TROTTOIR  
STRASSENMARKIERUNGEN  
PUNKTUELLE ABBAU PARKPLÄTZE > BESSERE SICHTWINKEL UND MEHR AUFENTHALTSFLÄCHE

## AUFENTHALTSQUALITÄT



TREFFEN UND VERWEILEN > MOBILIAR  
THEMA WASSER  
SPIELEN > SPIELMOBILIAR UND MARKIERUNGEN  
VERANSTALTUNGEN Z.B. MARKT > WASSERANSCHLUSS/ STROMANSCHLUSS

## GRÜNRAUM/ ÖKOLOGIE



PUNKTUELLE ENTSIEGELUNG  
WASSERMANAGEMENT  
PUNKTUELLE BEPFLANZUNG > THEMA SCHATTEN, BIODIVERSITÄT...  
EV. THEMA FASSADENBEGRÜNUNG

# Stellschrauben für Sofortmassnahmen definieren.





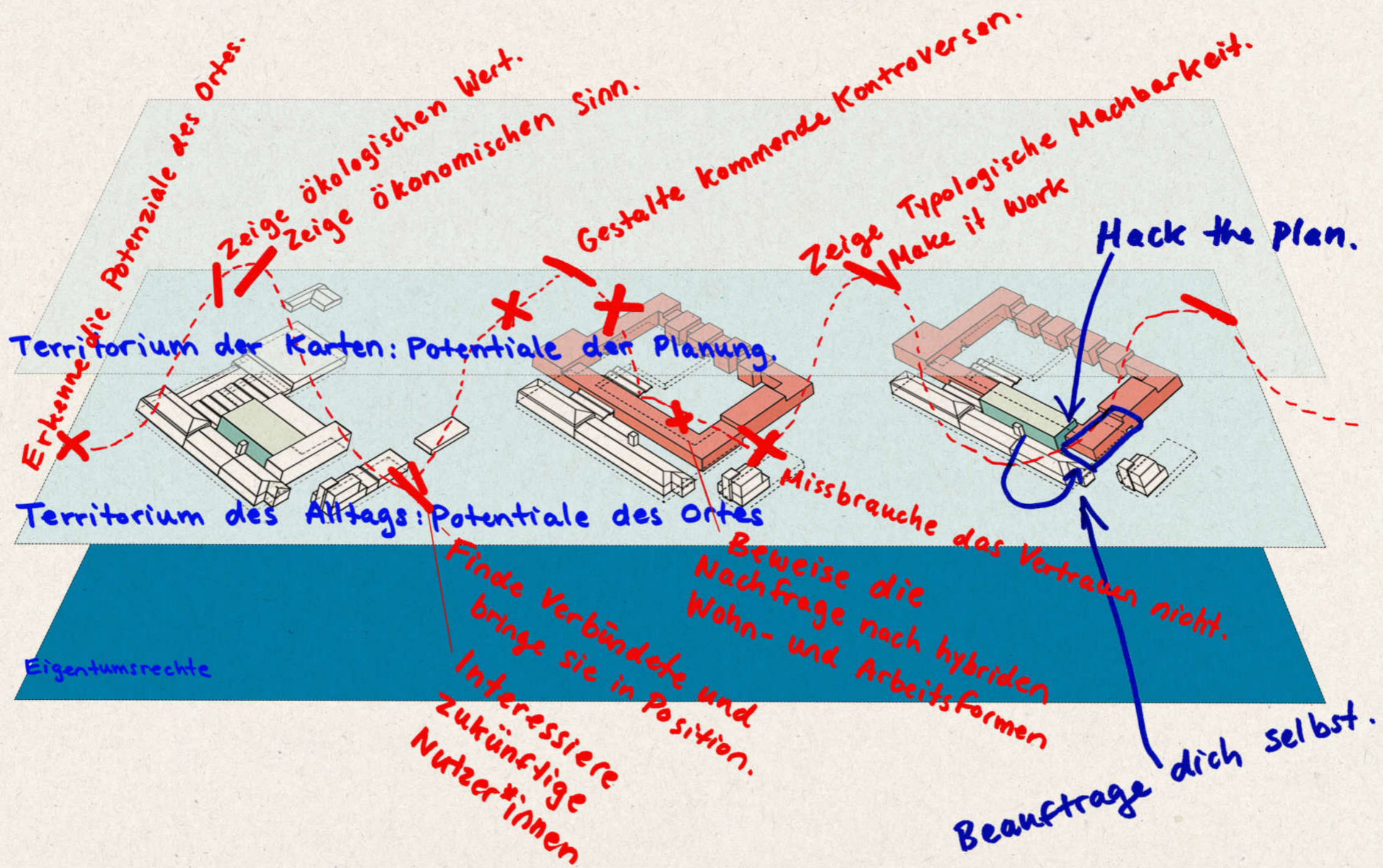
Momente für Gemeinsames schaffen.





Strasse anders identifizieren und gestalten.





# Projektterritorien Denkstatt



# Klimapioniere Dreispitz Basel: Stadtklimasofort- massnahmen



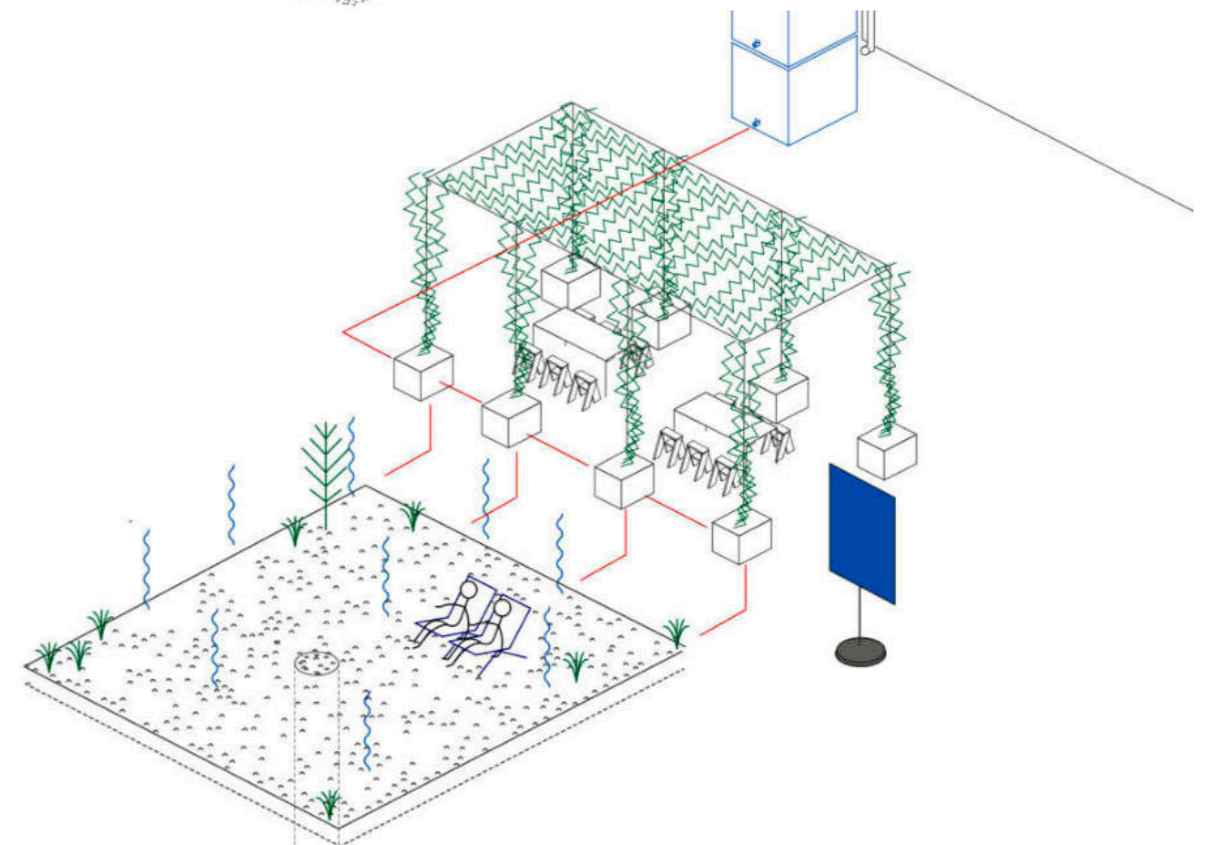
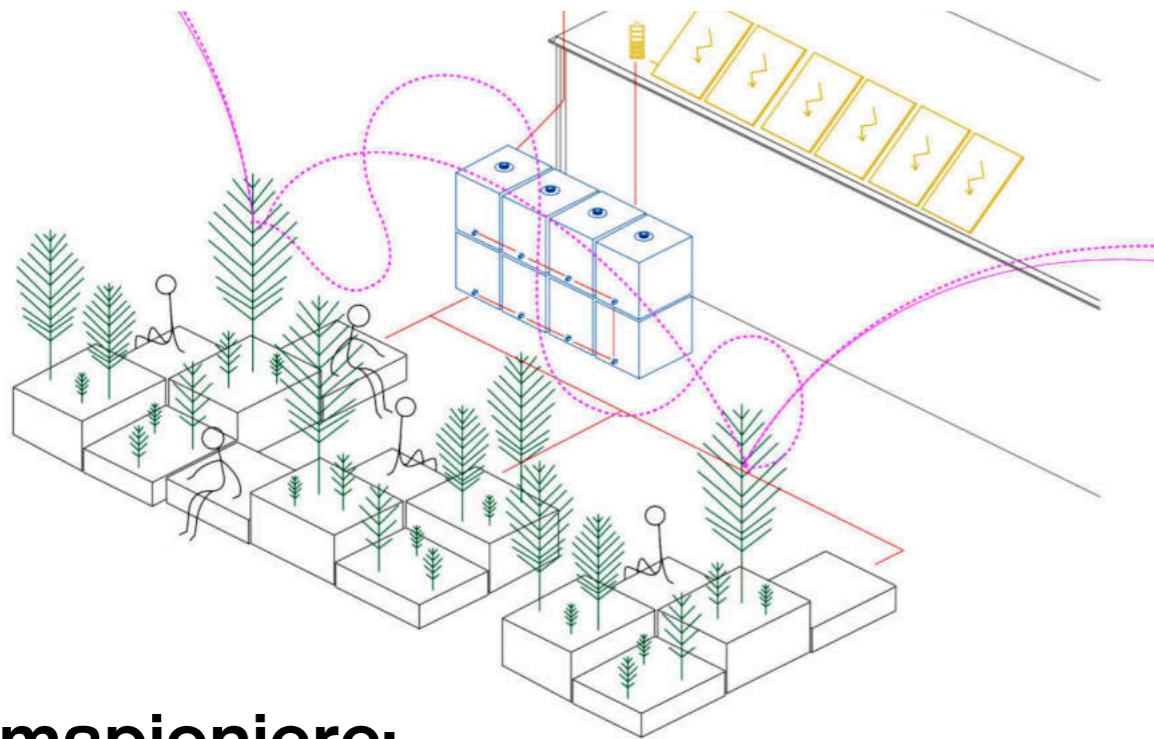
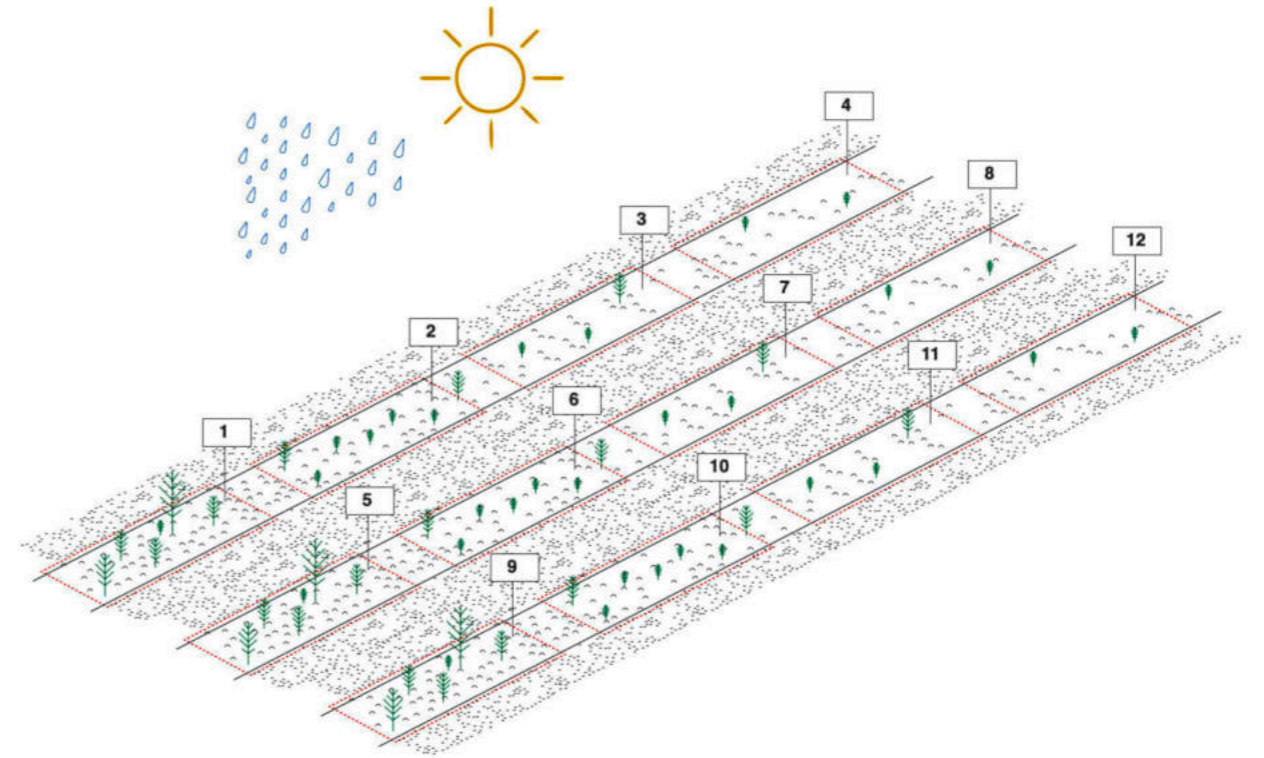
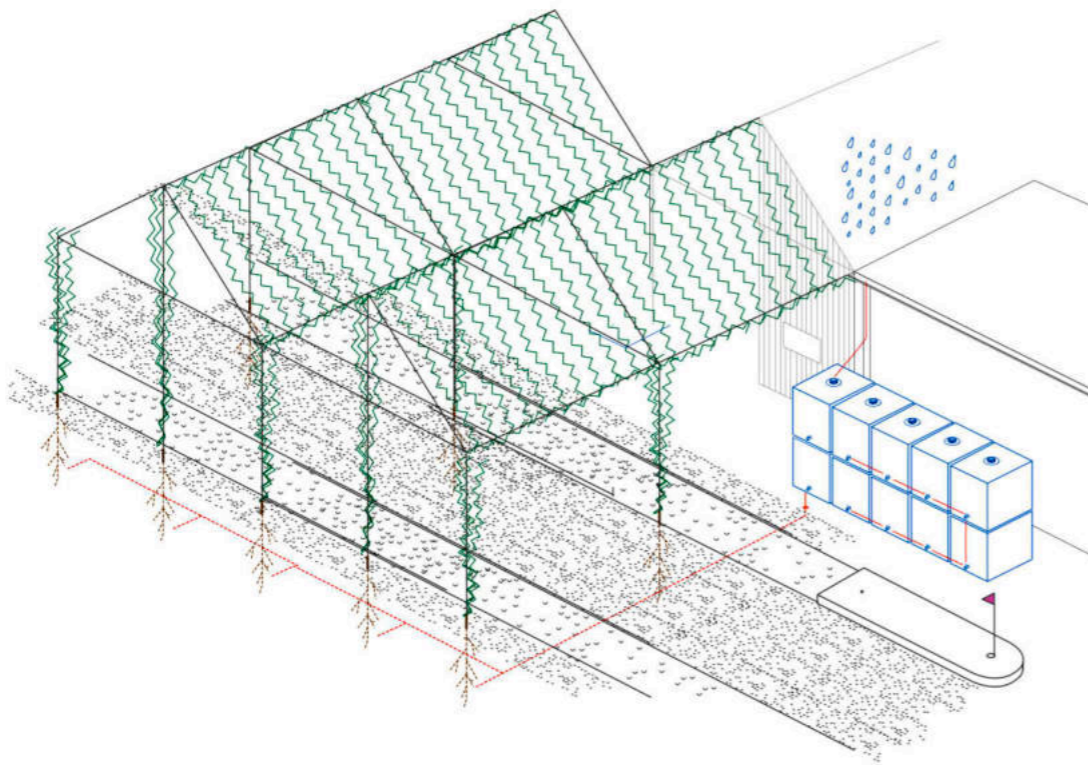
Denkstatt sàrl + B/IAS + CHRISTOPH MERIAN STIFTUNG (CMS)





Klimapioniere untersucht im Rahmen des Studio Gleisbogen  
Stadtklimasofortmassnahmen.





# Klimapioniere: Schattenlaube, Savanne, Insektenkiosk und Hygroskin





**Schattenlaube:  
Re-Use Rankstruktur + Dachwasserzisterne.**





**Savanne:  
Kontrollierte Sukzession.**





**Hygroskin:**  
Effektive Sofortmassnahme zur Kühlung, Biodiversität, Schwammstadt  
und Aufenthaltsqualität bei nicht-entsiegelbaren Flächen.





**Hygroskin Ausgangslage:  
Asphaltfläche Hitzeinsel, nicht/schwer entsiegelbar wegen:  
Planungsvorlauf, Altlasten, unterirdische Infrastrukturen.**





**Hygroskin:**  
**Aufbau Retentionsbecken (120l/qm)**  
**Frei formbar, sinnvolle Grössen ab ca. 15qm.**





**Hygroskin:  
Speichersubstrat B (Biologische Hanfmatten)**





**ANSAAT / PFLANZUNG**  
 Kräutermatten, Böschungsrün,  
 Sträucher, kleine Bäume

**80% Kies**  
**20% Humus**

**50% Kies**  
**50% Humus**

**20% Kies**  
**80% Humus**

**SUBSTRAT** →



**WURZELSPERRE**

**SPEICHERMATTE** →



Im Test wurde zur  
 Wasserspeicherung  
 auch Ziegelsplitt  
 verwendet

**VLIES**

**VERSIEGELTE FLÄCHE**

**NICHT ENTSIEGELBARER UNTERGRUND**  
 Einstellhallen, Infrastrukturen,  
 Planungsrecht, Altlasten

# Hygroskin: Aufbau Struktur.

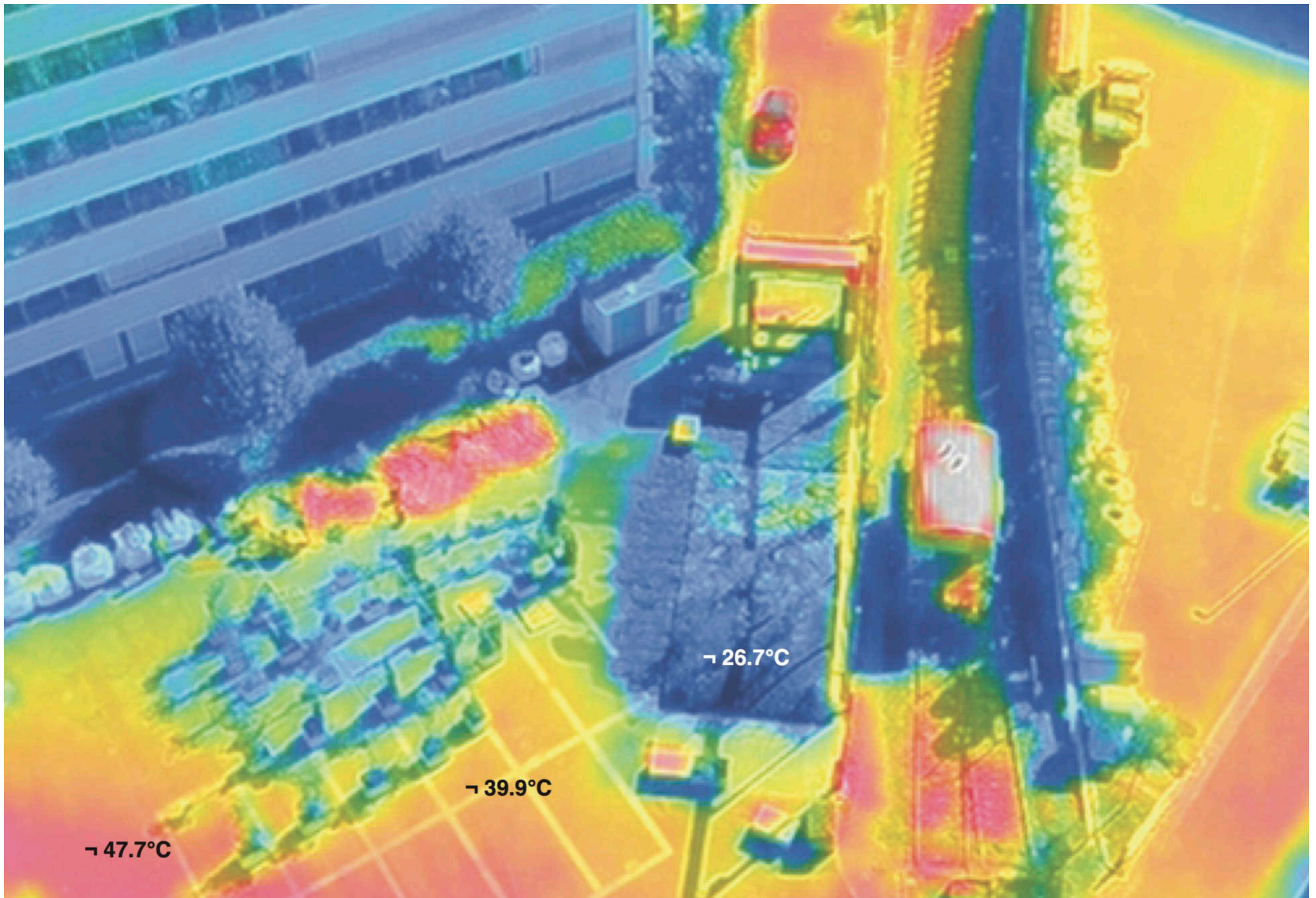




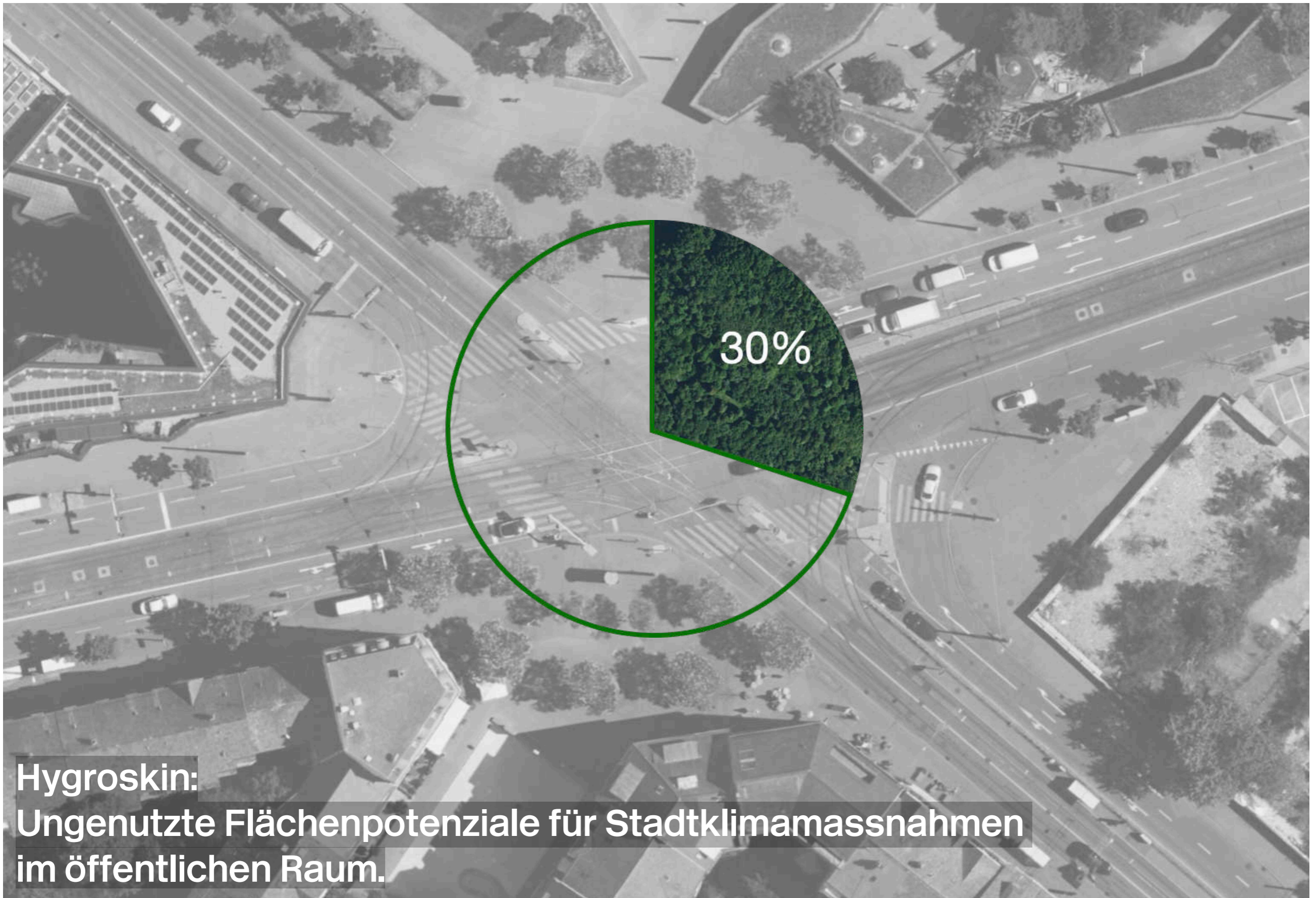
## Hygroskin:

Seit Juli ohne künstliche Bewässerung, allein durch Speicher und Regeneintrag feucht.



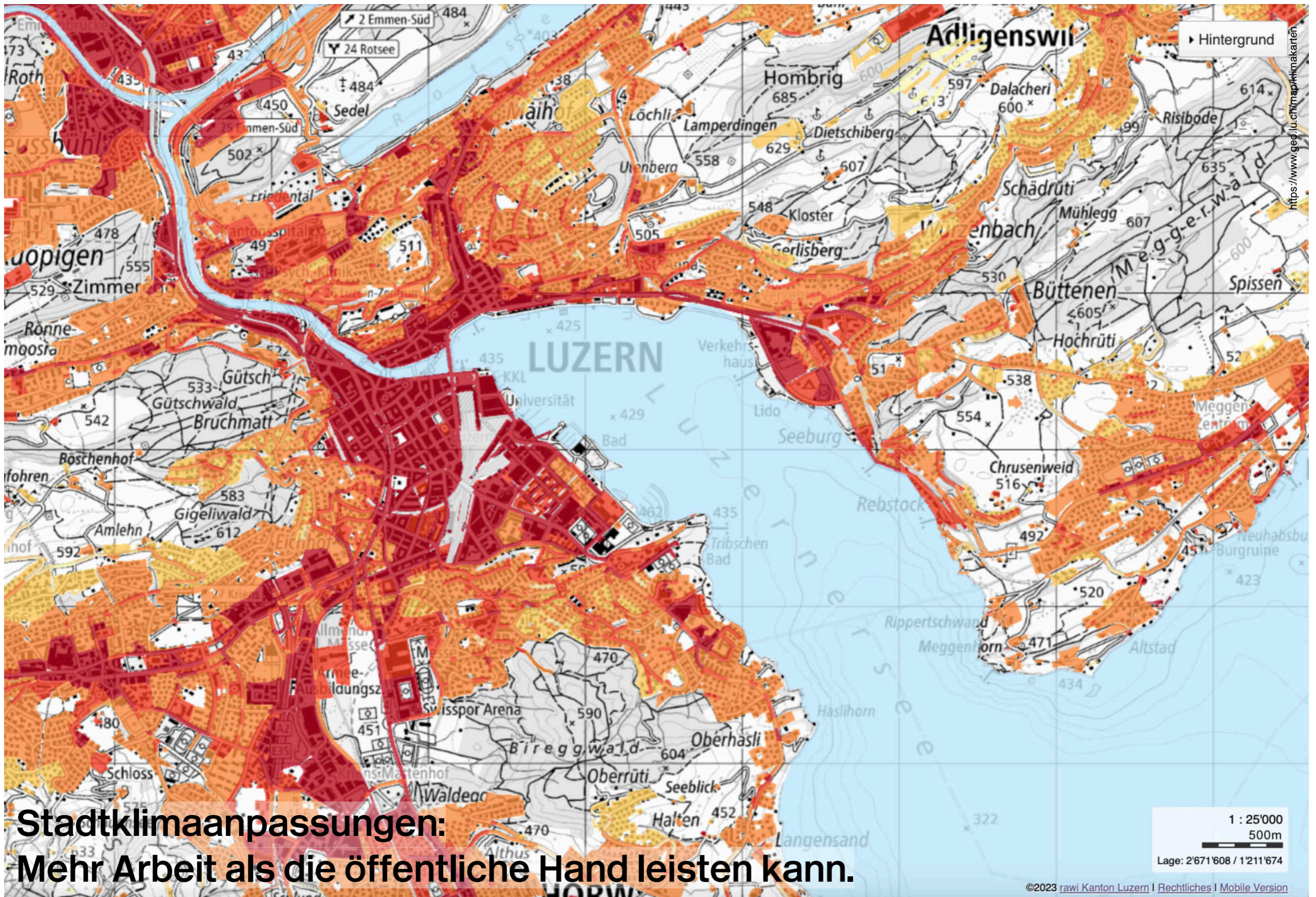






**Hygroskin:  
Ungenutzte Flächenpotenziale für Stadtklimamassnahmen  
im öffentlichen Raum.**



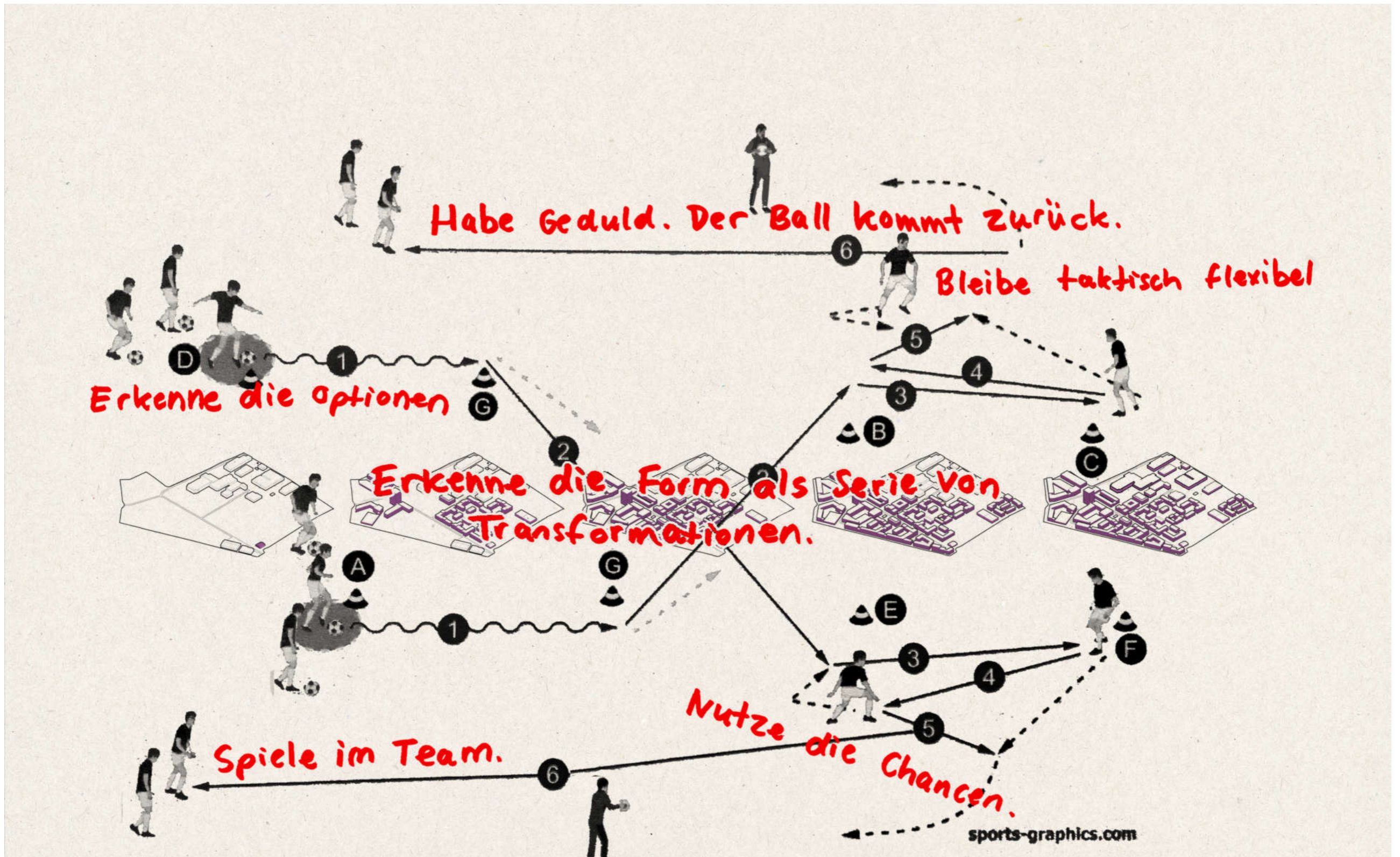






**Klimakooperationen – Public Civic Climate Partnership:  
Private und zivilgesellschaftliche Akteure übernehmen Pflege und  
Unterhalt.**





Klimaanpassung braucht neue kollaborative Prozesse in Planung und Betrieb.



**DENKSTATT**

<http://denkstatt-sarl.ch>

**TROTTOIR SÜD HARDTURMSTRASSE**

<https://www.stadt-zuerich.ch/ted/de/index/taz/gestalten/hardturmstrasse.html>

**GLEISBOGEN DREISPITZ – KLIMAPIONIERE**

<https://bias.city/klimapioniere.html>

<https://studiogleisbogen.ch/>

**BRINGS UF D'STRASS! 2021**

[https://youtu.be/NCdMeKv-\\_s8?si=dxUQcLTUWc-8jITe](https://youtu.be/NCdMeKv-_s8?si=dxUQcLTUWc-8jITe)

[https://www.stadt-zuerich.ch/ted/de/index/taz/erhalten/temporaere\\_nutzungen/brings\\_uf\\_d\\_strass/durchfuehrung\\_21.html](https://www.stadt-zuerich.ch/ted/de/index/taz/erhalten/temporaere_nutzungen/brings_uf_d_strass/durchfuehrung_21.html)

**BDA Sorge um den Bestand | JOVIS**



**DESIGN IN DIALOGUE | RUBY PRESS**

