

KI im Büroalltag

Präsentation vom 5.12.2025
Oliver Bachmann & Timo Paulsen

Wer sind wir?



Oliver Bachmann
Ökonomie / Mediation
Metron Verkehrsplanung AG
oliver.bachmann@metron.ch



Timo Paulsen
Erhebungen & Verkehrstechnik
Metron Verkehrsplanung AG
timo.paulsen@metron.ch

Metron

Interdisziplinäres Planungsbüro

für

- Raum
- Verkehr
- Landschaft
- Architektur

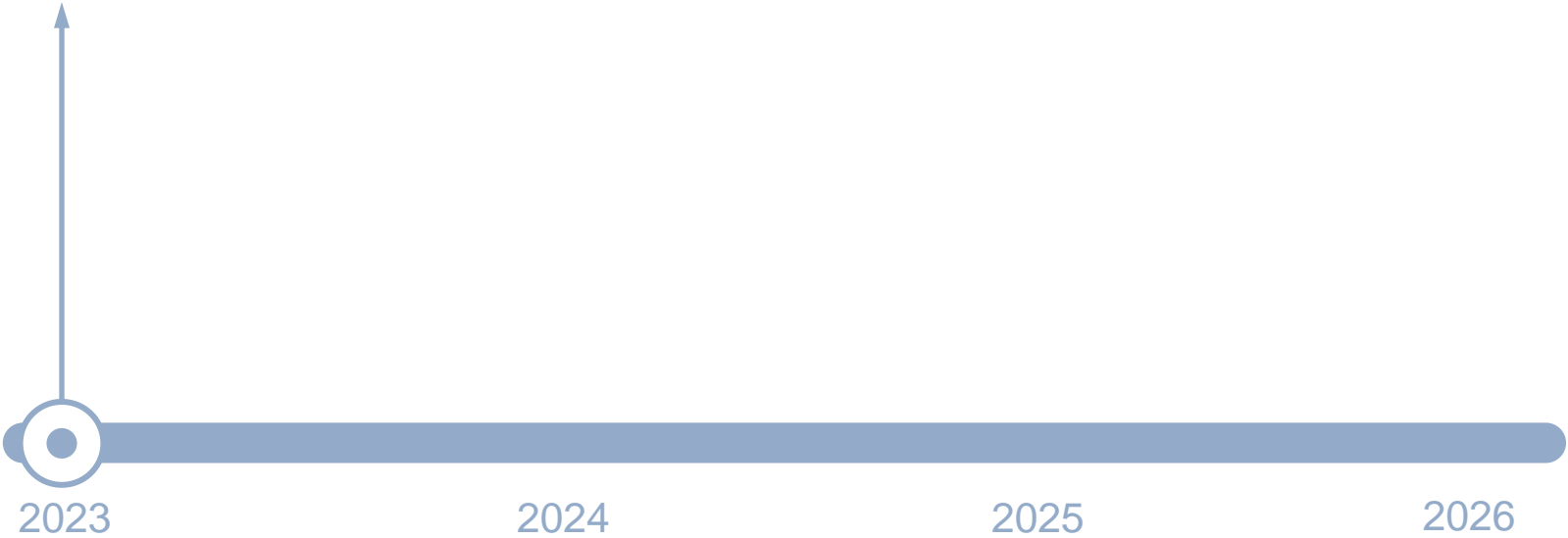
mit Sitz in Brugg, Bern und Zürich. Tätig in der ganzen Schweiz - > Selbstbestimmungsmodell als Treiber für Innovation

Zeitstrahl



Beginn

KI-Anwendungen
werden für die Masse
verfügbar.



2023

2024

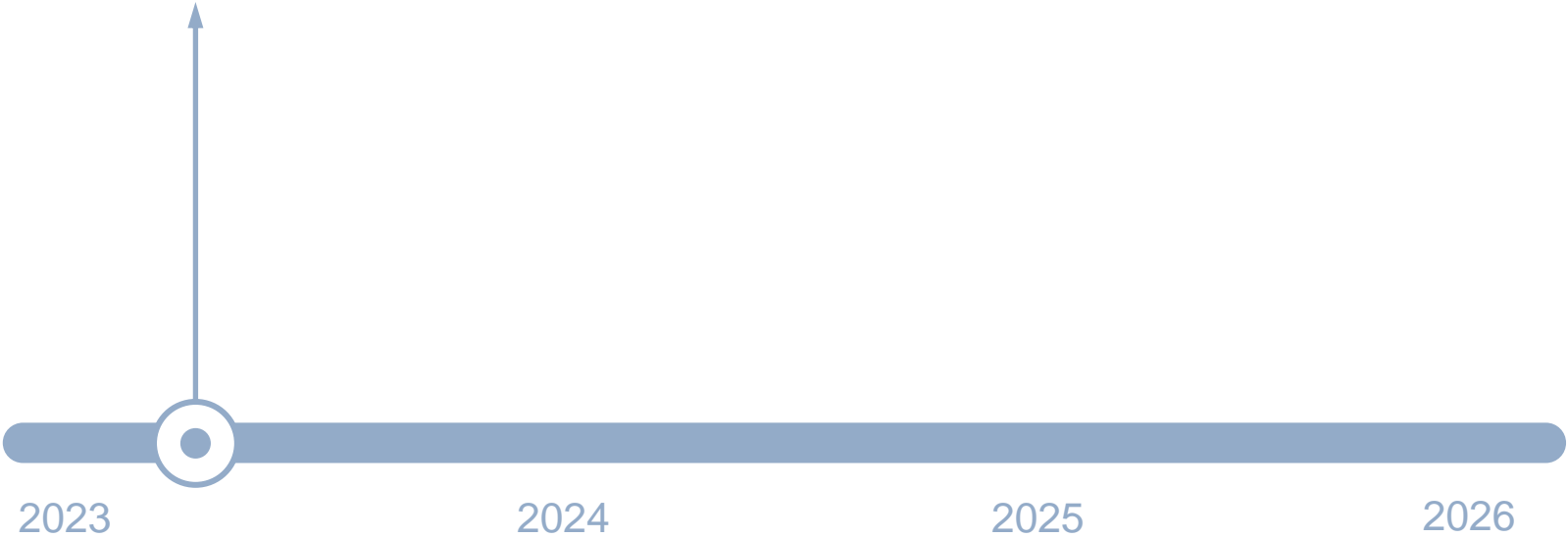
2025

2026

Zeitstrahl



KI-Inseln
Einzelpersonen prüfen
und nutzen
Anwendungen.



2023

2024

2025

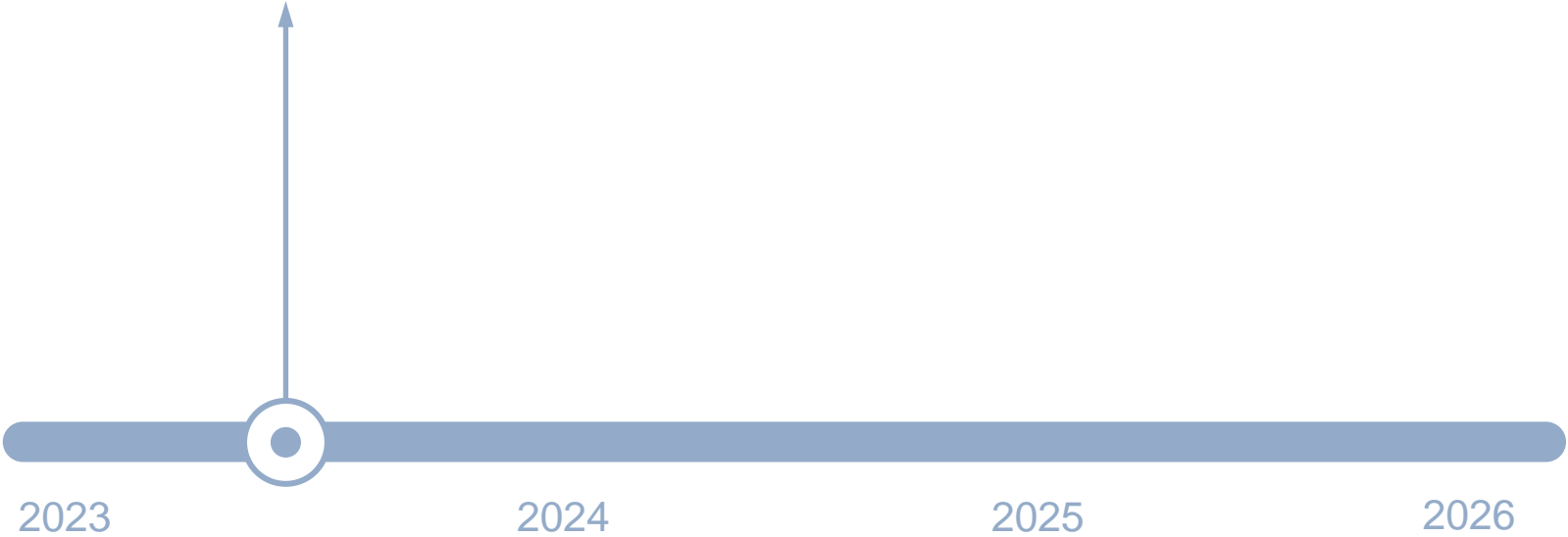
2026

Zeitstrahl



Offene Info

Einzelne informieren
GL Verkehrsplanung,
dass wir aktiv werden
müssen.



2023

2024

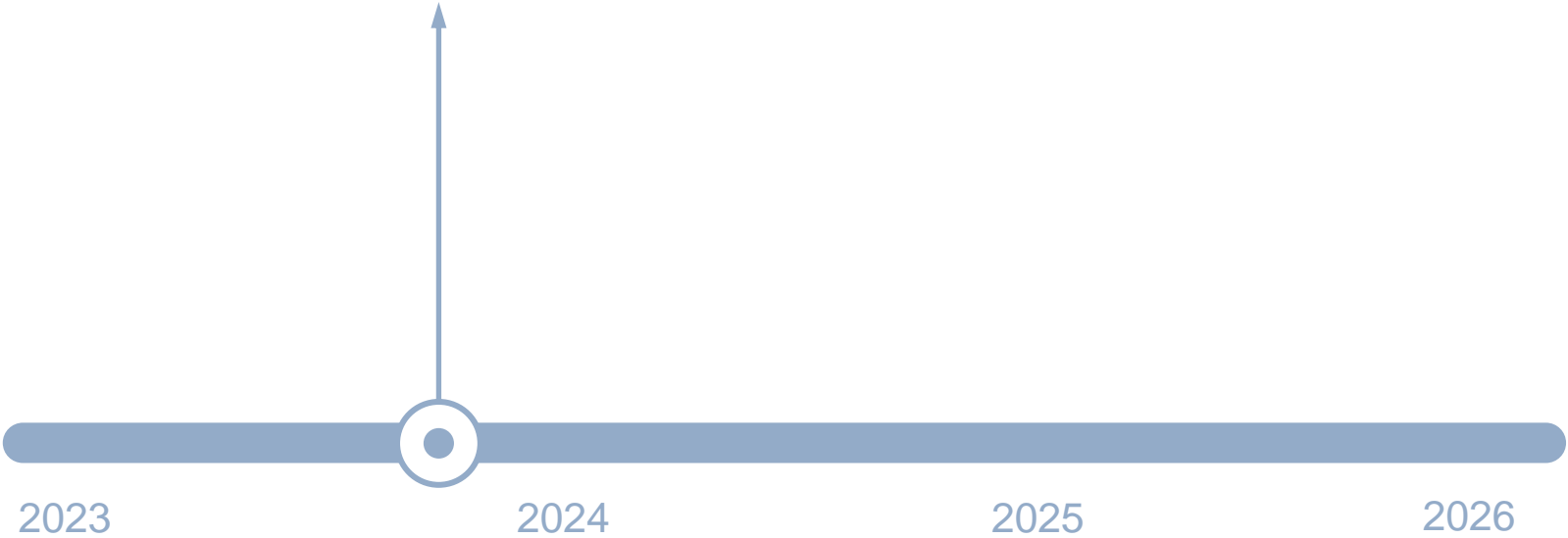
2025

2026

Zeitstrahl



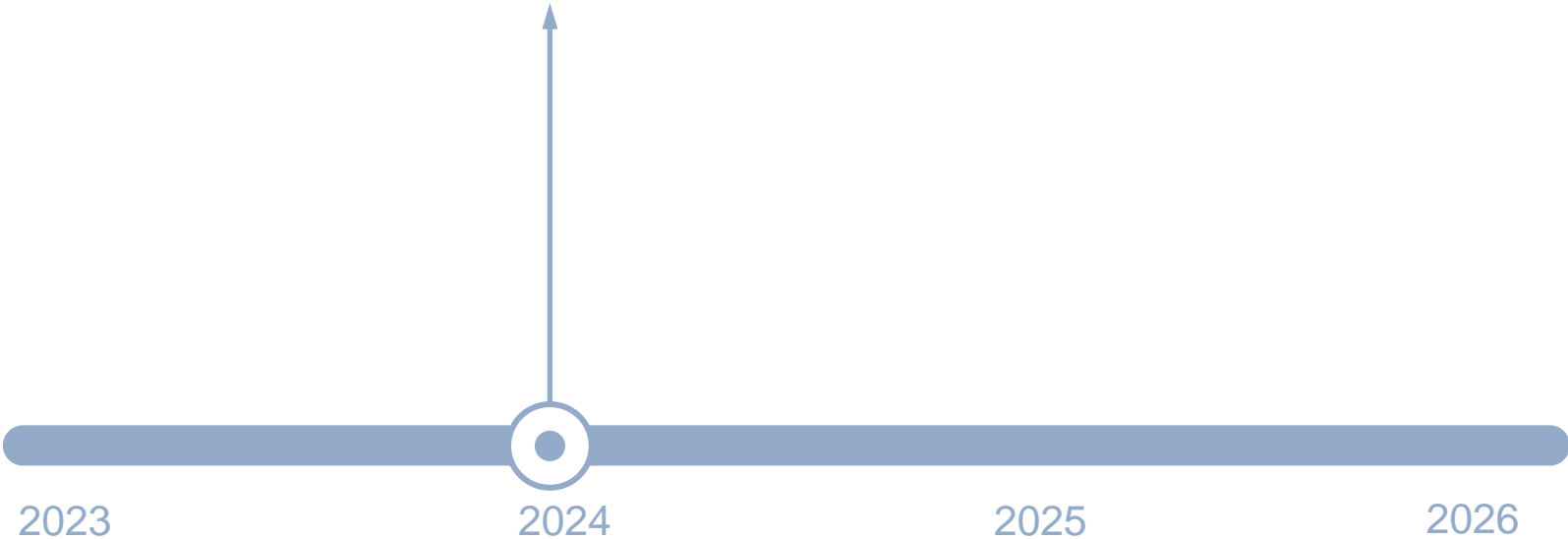
KI-Testgruppe
Testen von LLMs durch
gemischte Gruppe



Zeitstrahl



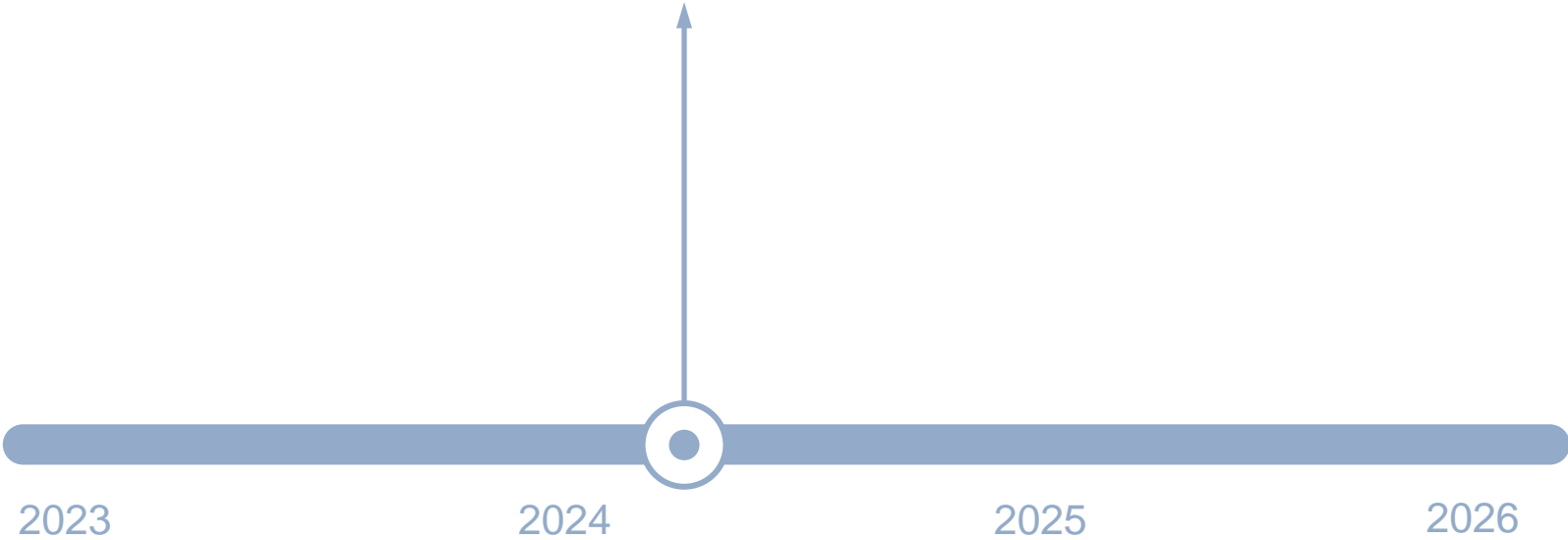
Lizensierung
Ausrollen von
Firmenlizenzen (bevor
wir einen Leitfaden
hatten)



Zeitstrahl



Internes Projekt
KI
Gelder aus
verschiedenen Töpfen



2023

2024

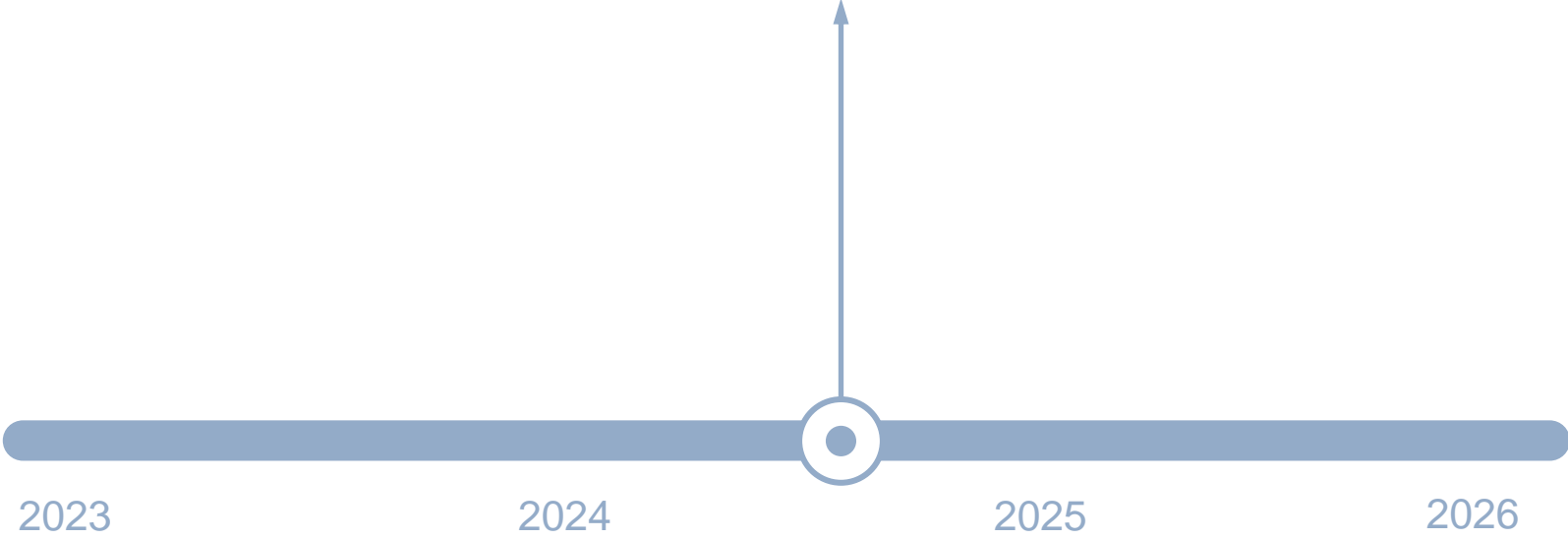
2025

2026

Zeitstrahl



Leitfaden
Version 1 des
Leitfadens entsteht



2023

2024

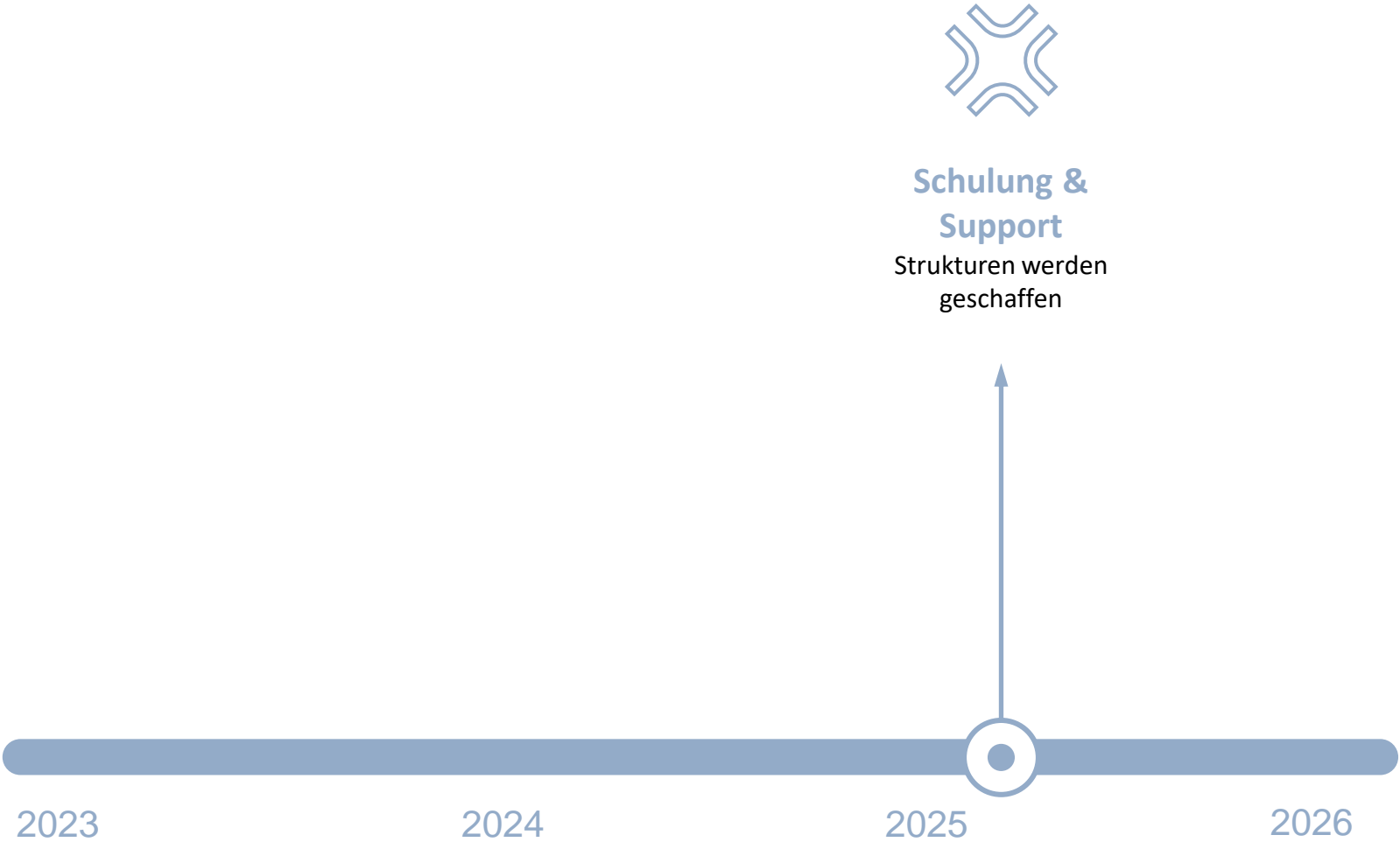
2025

2026

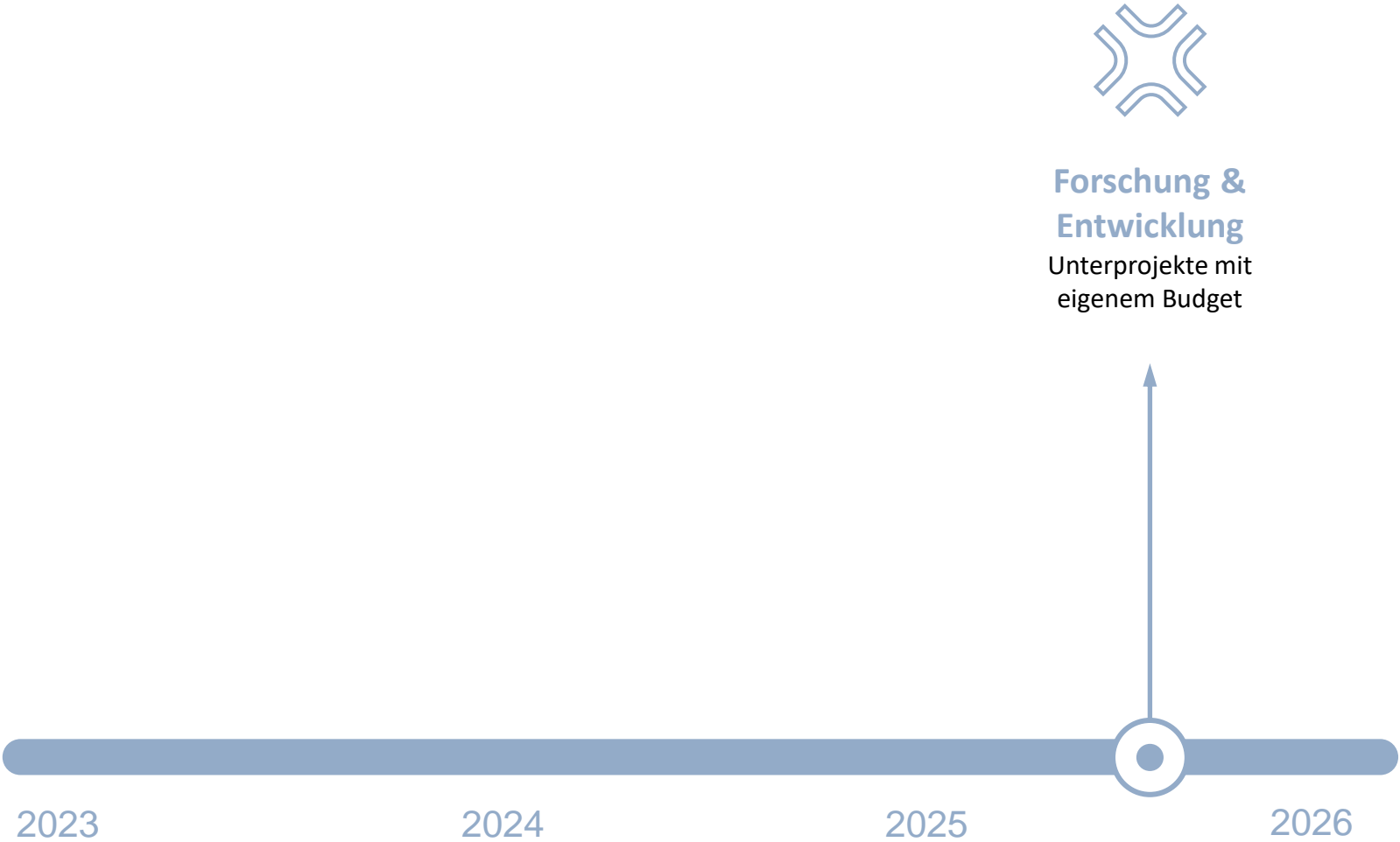
Zeitstrahl



Zeitstrahl



Zeitstrahl



Zeitstrahl



Heute
KI ist im Alltag angekommen



2023

2024

2025

2026

Jahresplanung

- Weiterentwicklung Leitfaden
- Austausch zwischen KI-Verantwortlichen der Betriebe
- Second-Level-Support
- 1 – 2 Veranstaltungen, Newsletter, Themenbeiträge
- Trendradar
- Abklärung Auswirkungen von KI auf Prozesse und Abläufe
- Rechtliche Abklärungen

Herausforderungen im Büroalltag

Ängste vor KI

Zugang zu Technik

gekommen, um zu
bleiben

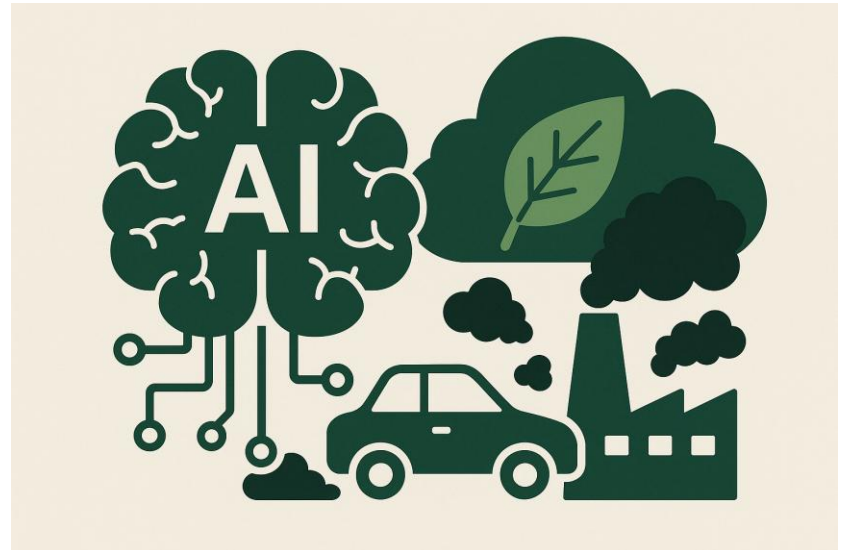
Kosten

Deklaration

Abklärungsbedarf

Qualitäts- und Umweltmanagement

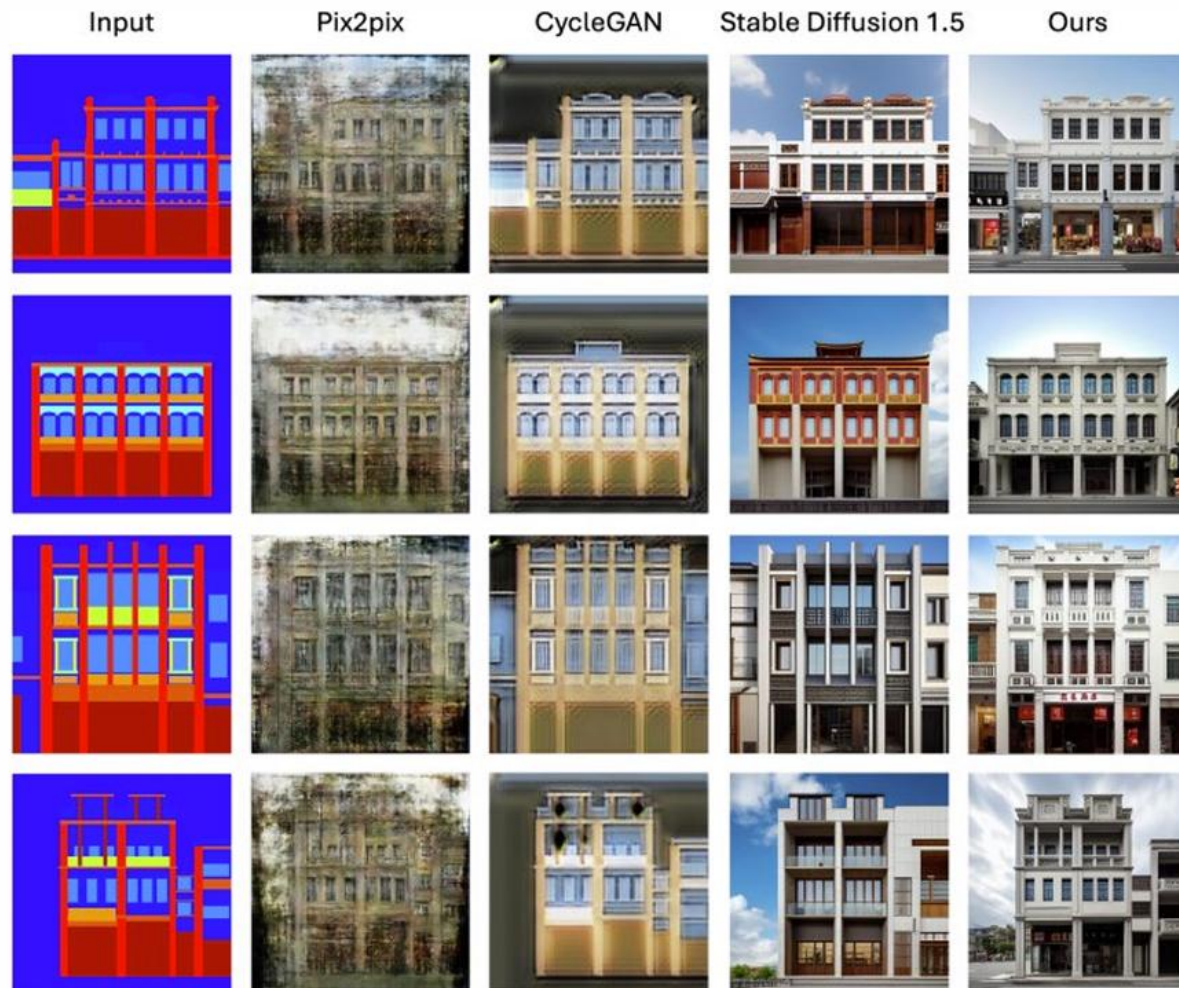
- Aufnahme in Umweltbilanz
- Bewusster Umgang mit KI
- Leitlinien zur Nutzung
- Gesellschaftliche Verantwortung



Grundsätzliche Anwendung

- Protokoll Chain -> Transkript -> KI- Zusammenfassung -> KI-gestütztes Ausfüllen der Vorlage
- Bebildern von Präsentationen
- Verfügbar & durchsuchbar machen von Dokumenten und Fachdokumentationen (interne Leitfäden, Bsp. Tempo 30-Gutachten)
- Rechtschreibkorrekturen (inkl. Gendern)
- Formulierungshilfen
- Berichte auf Basis früherer Berichte verfassen
- Übersetzer

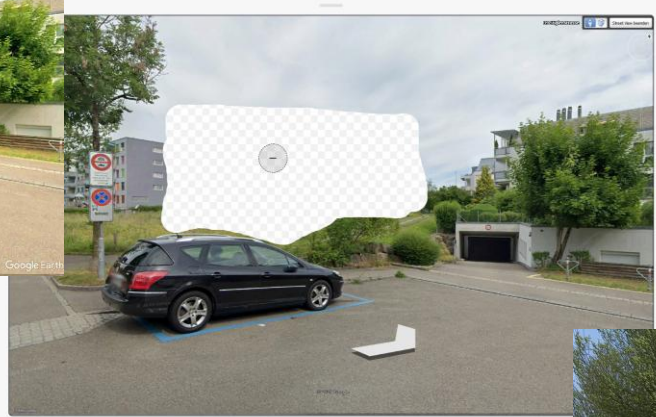
Von CAD zum Bild



MÖGLICHER PROZESS



1. Google Maps – Standort definieren



2. Midjourney Renderbereich auswählen

3. Midjourney Bild/Video über Prompt generieren

BEARBEITUNG: 5 MIN.

Prompt:

Moderne Siedlung Schweizer Architektur mit Flachdach, welche Platz für 200 Personen vorsieht. Die Fassade ist in Holz

--chaos 35 --raw --stylize 350 --weird 700 --v 7





Vielen Dank
für Ihre Aufmerksamkeit
